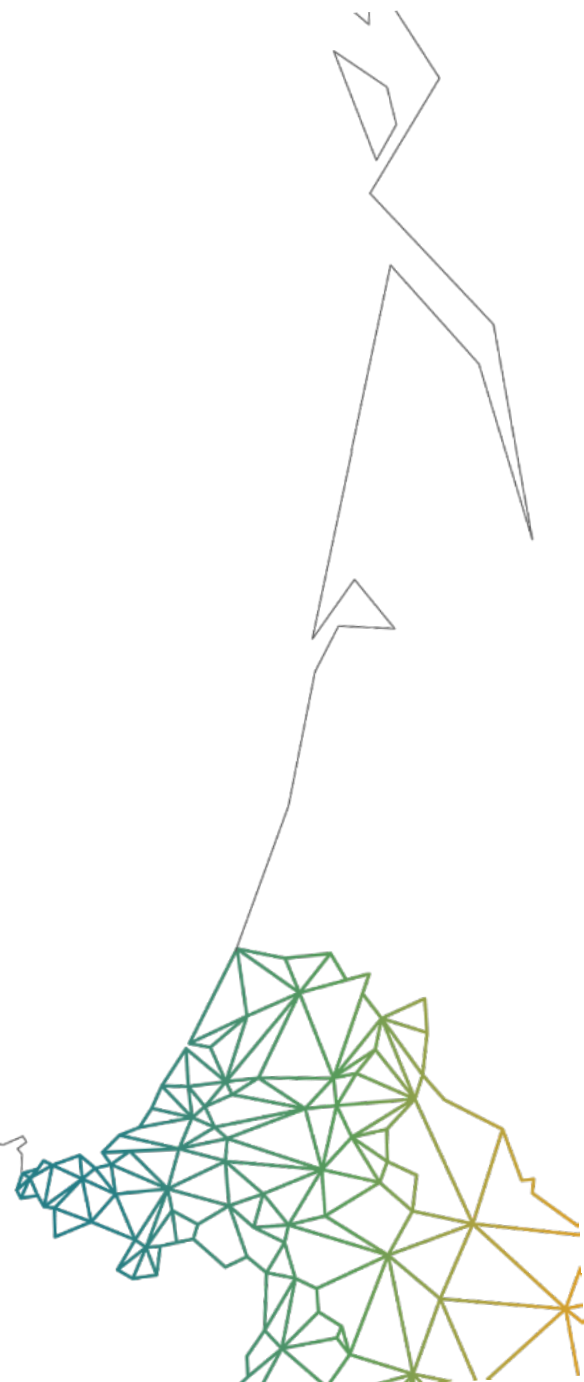


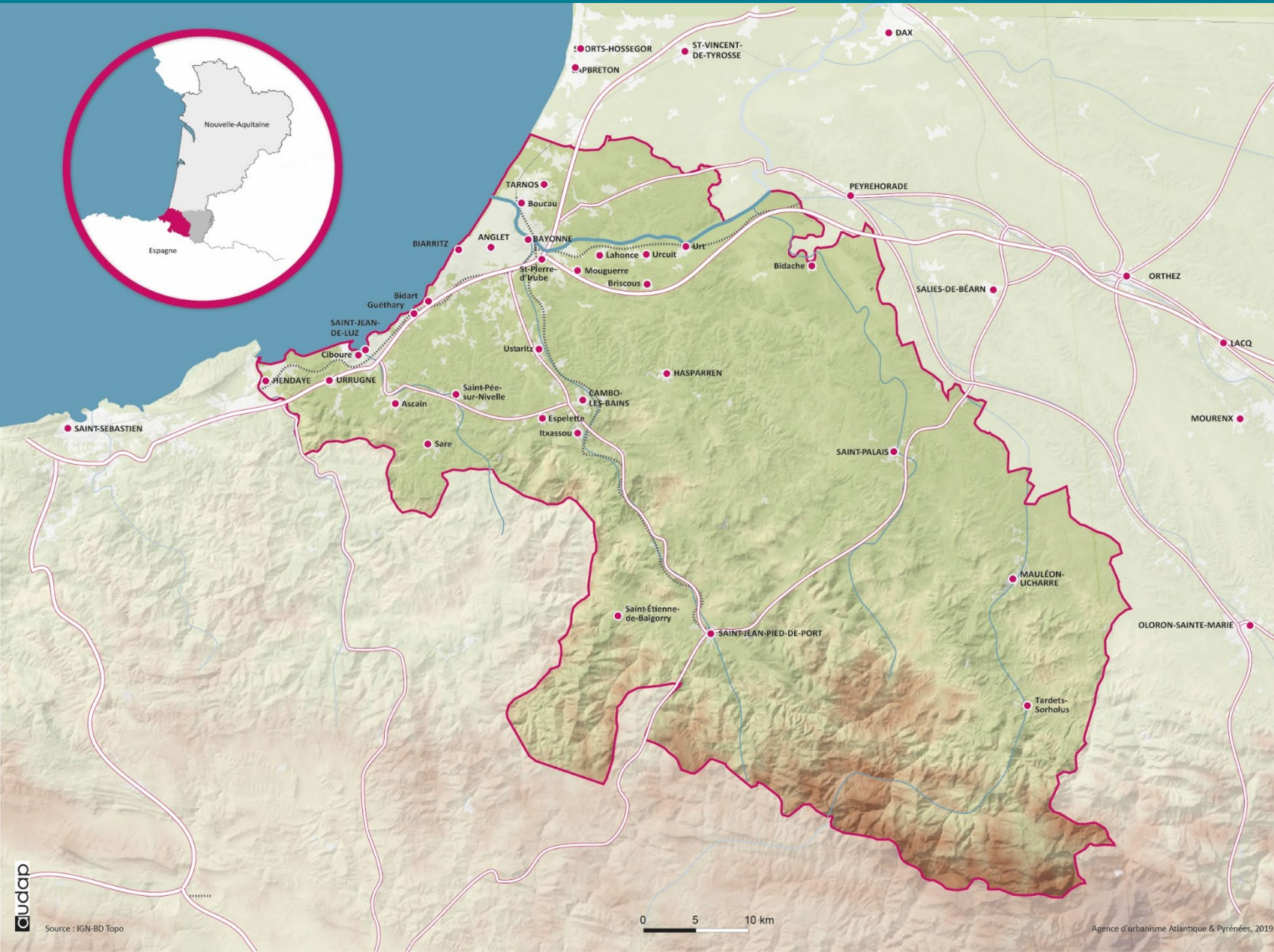
**IGEDD - Collège Territoires**  
Le littoral et son adaptation au changement climatique

**17 décembre 2025**





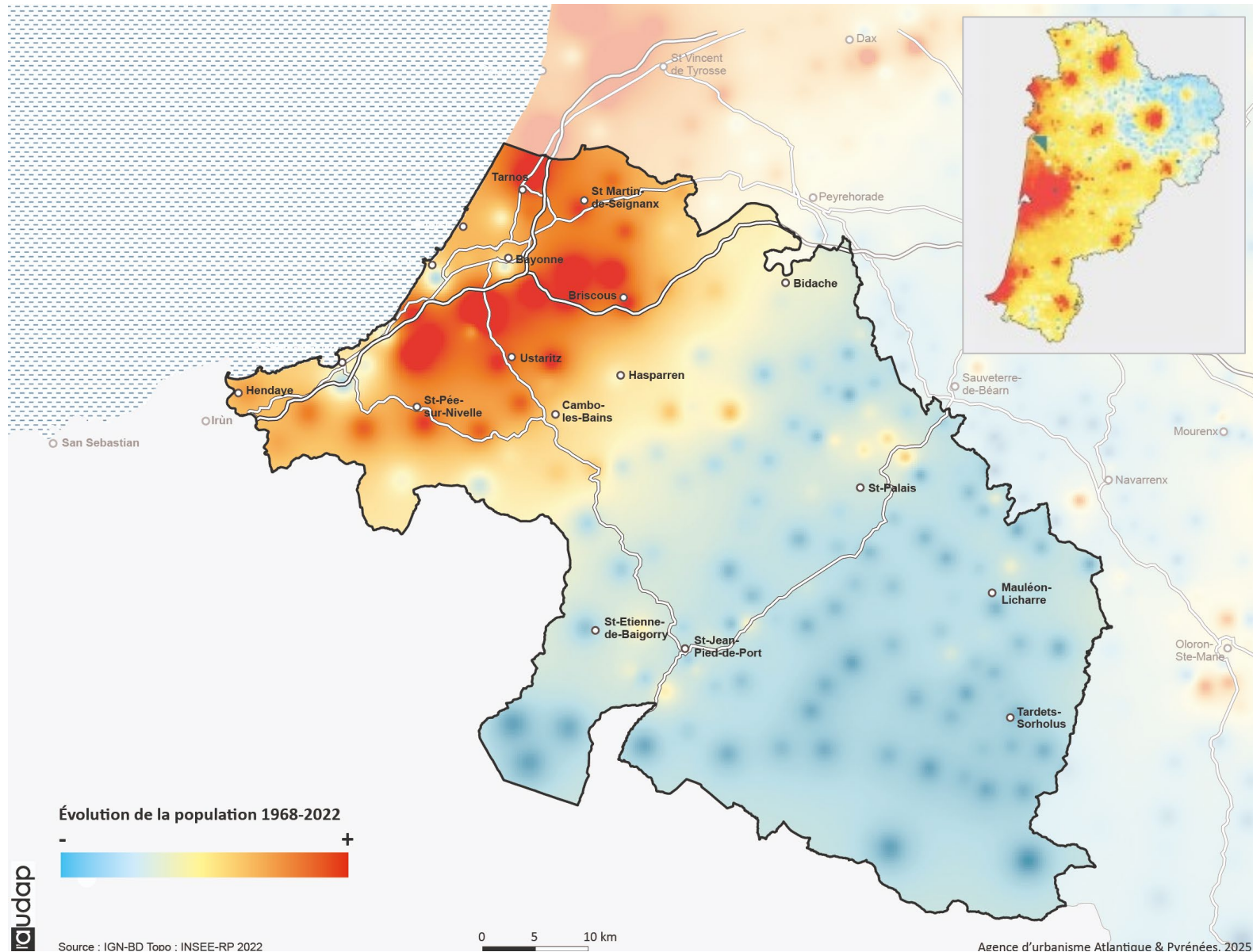
# Le territoire du SCoT Pays Basque & Seignanx



- ✓ 3 150 km<sup>2</sup>
- ✓ 2 EPCI
- ✓ 166 communes
- ✓ Un espace naturel, agricole et forestier à plus de 90%
- ✓ Un espace vécu :
  - ✓ 351 000 habitants
  - ✓ 146 000 emplois
  - ✓ 228 000 logements
  - ✓ 27 261 ha urbanisés (en 2020)
- ✓ 40 km de « littoral »
  - 12 communes loi Littoral
- ✓ 180 km de « montagne », de Hendaye à Saint Engrâce
  - 61 communes loi Montagne



# Un territoire attractif... mais vulnérable





# Un territoire attractif... mais vulnérable



## Vulnérabilités aux changements climatiques par commune, en 2050



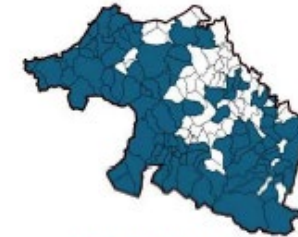
Submersion marine



Retrait-gonflement  
des argiles



Canicule



Pluies intenses



Sécheresse



Erosion côtière



Incendie

