

# PROJET ENTRE DEUX HAVRES

Projet Partenarial d'Aménagement

## Projet « Entre deux Havres »

Présentation de la démarche

17 novembre 2025

Coutances mer et bocage

# Un ensemble de risques littoraux

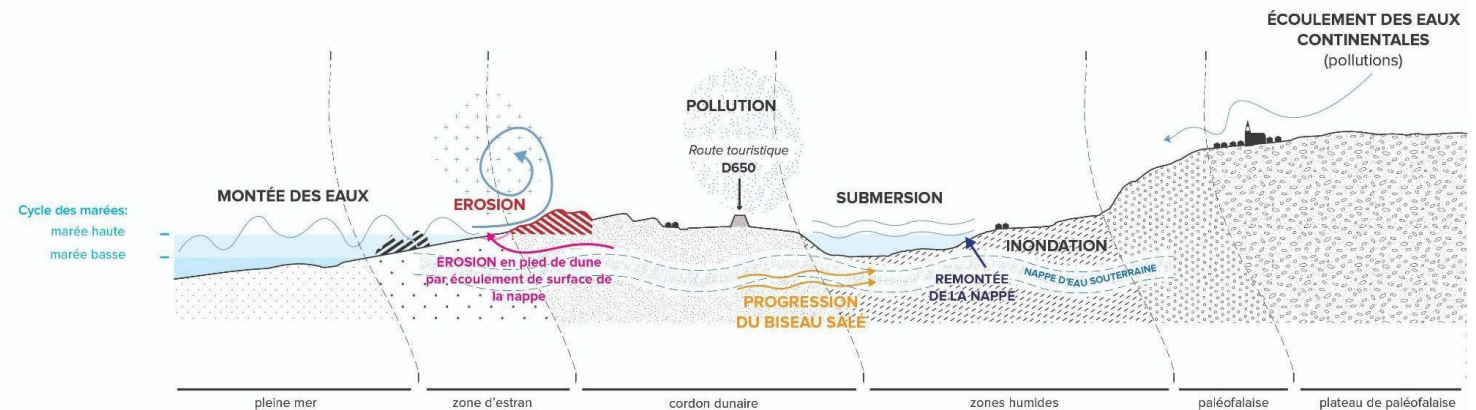
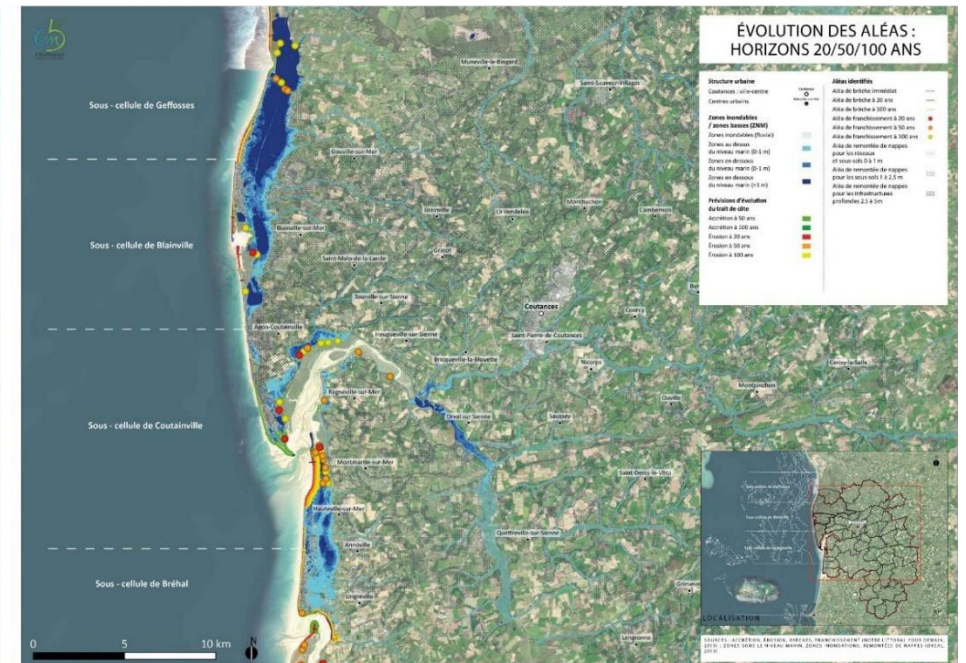
## Aujourd'hui

- 17 km<sup>2</sup> soit 2,6% du territoire situé sous le niveau marin (submersions, inondations, remontées de nappes)
- 144 ha de terrains impactés par l'érosion (dont 50 ha construits)

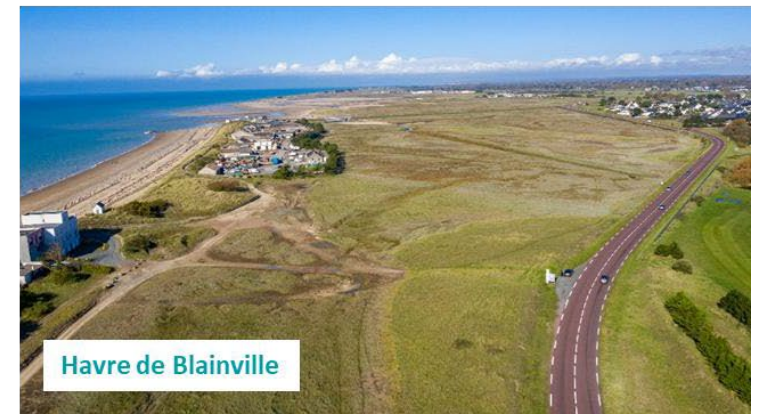
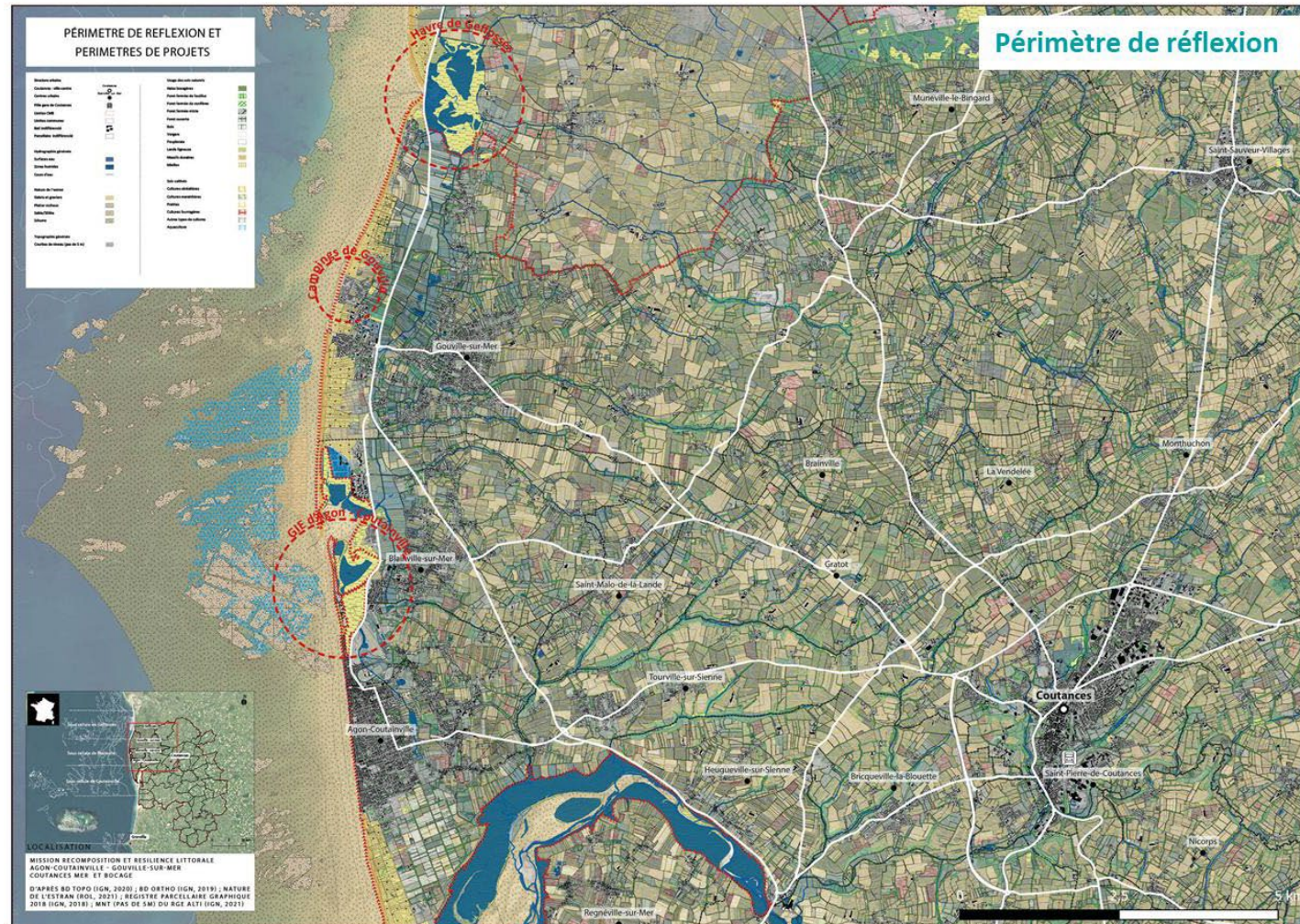
## A horizon 100 ans

- 23,5 km<sup>2</sup> soit 3,5% du territoire situé sous le niveau marin
- 231 ha de terrains impactés par l'érosion (dont 59 ha construits)

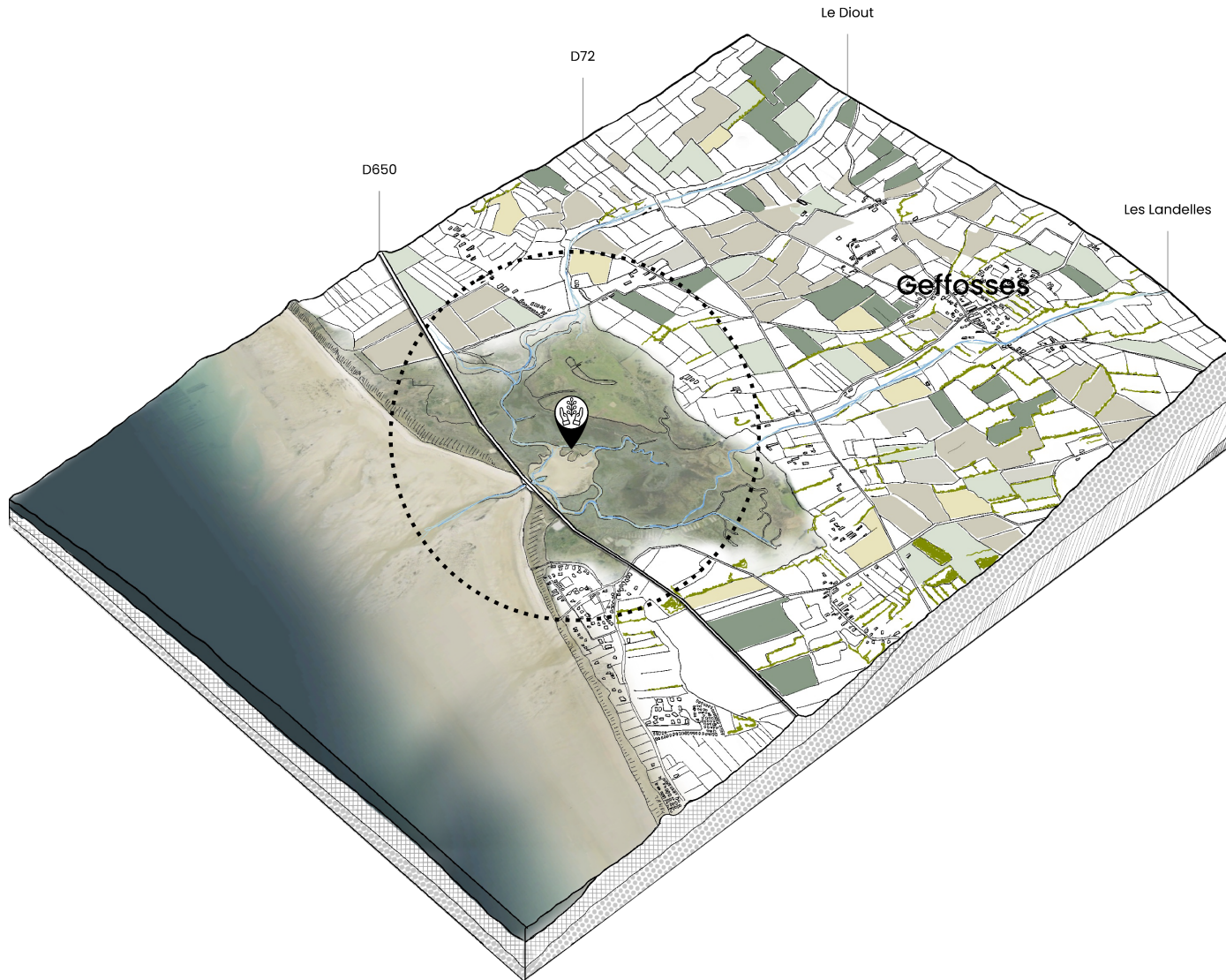
d'après NLPD, 2019.



# Le Projet Partenarial d'Aménagement

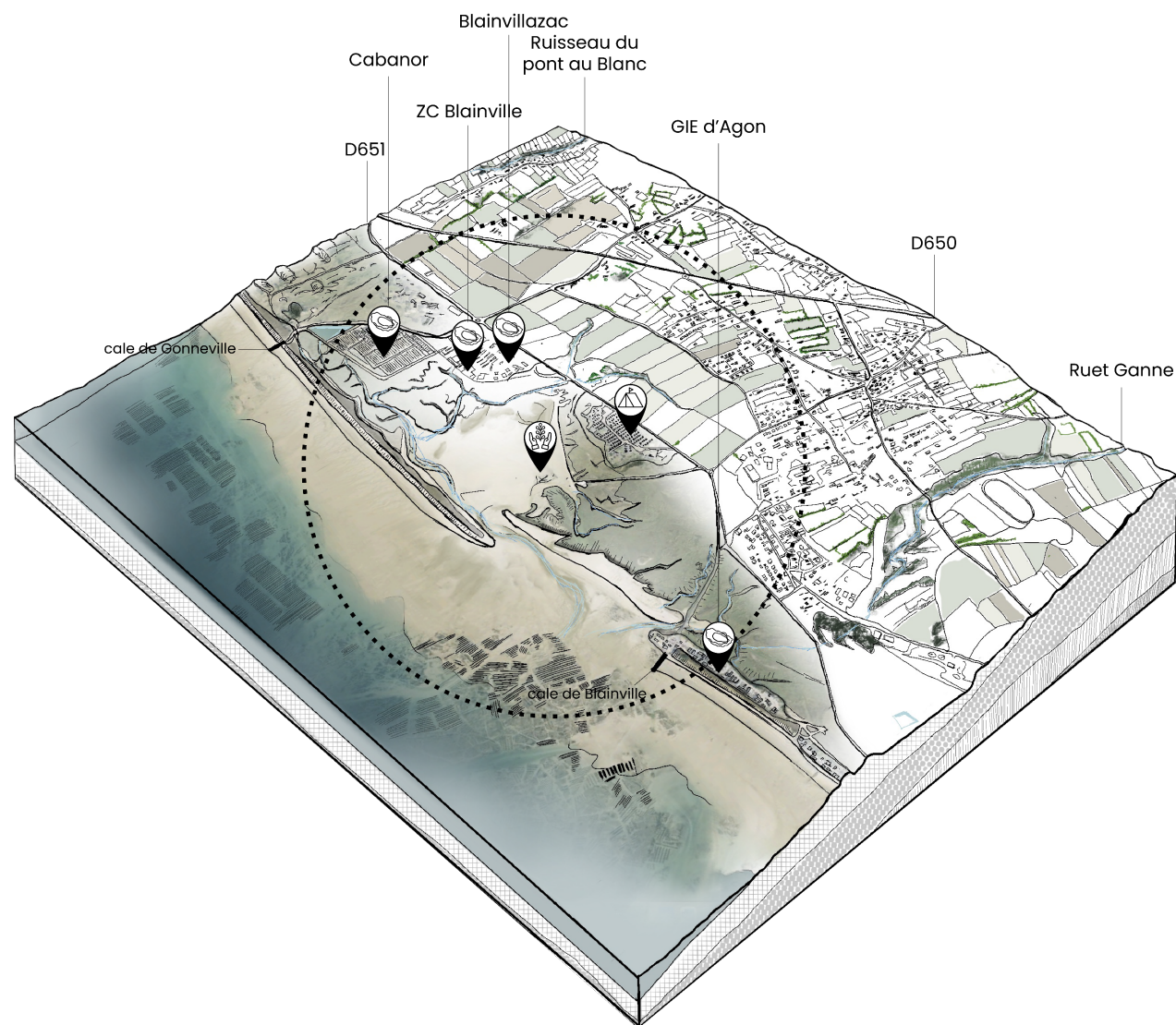


# Les sites – Havre de Geffosses



Evaluer les possibilités de **restauration des dynamiques naturelles** au sein du havre et d'évolution de la **Route Départementale (D650)**.

# Les sites – Havre de Blainville-sur-mer



Accompagner la **transformation du havre** et permettre l'**adaptation des activités conchylicoles** au travers de projets de **relocalisation et de renaturation**.

# Les sites – Les campings de Gouville-sur-mer



Accompagner la **transformation du tourisme littoral** face au recul du trait de côte grâce à des projets de **relocalisation** et **de recomposition**.