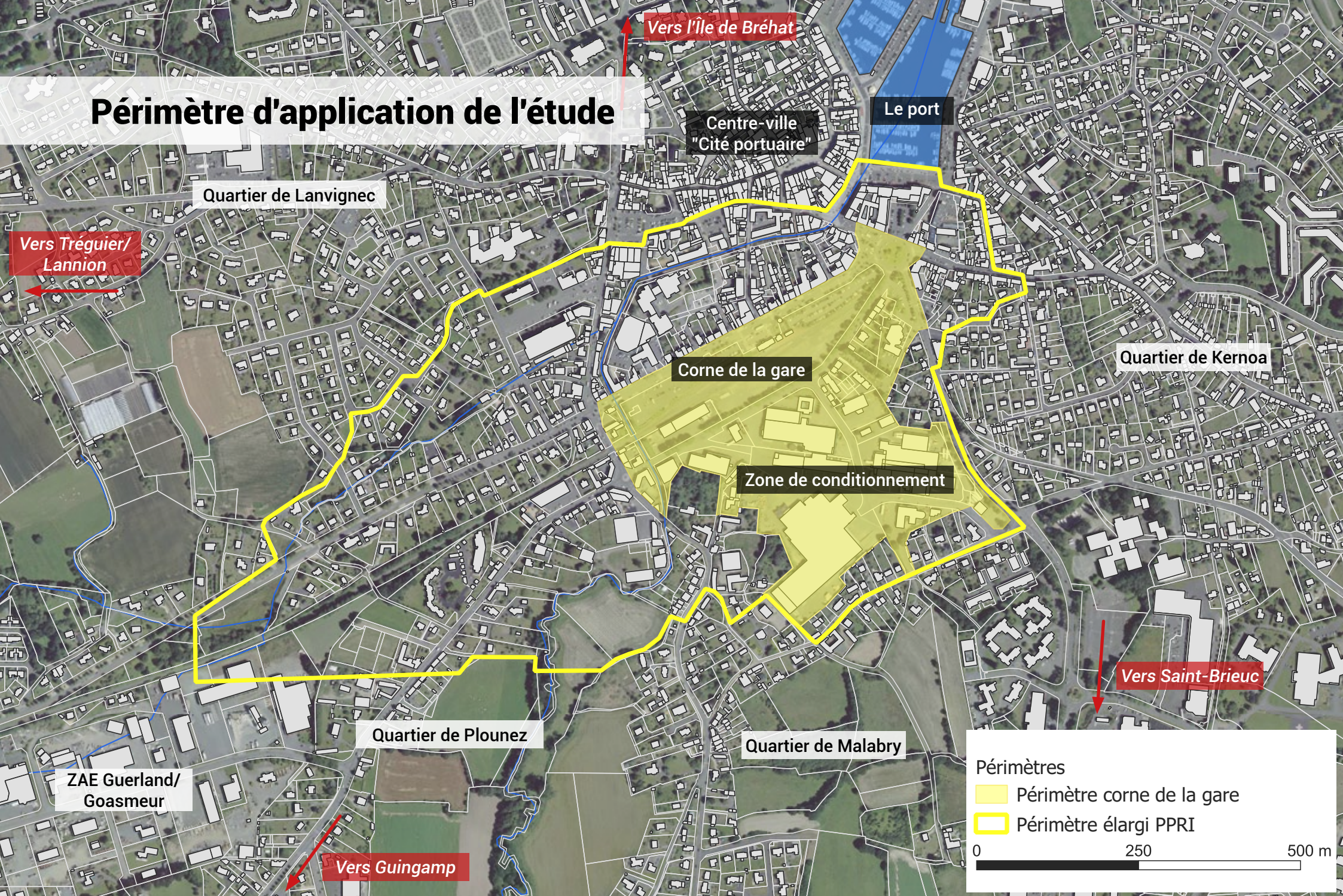




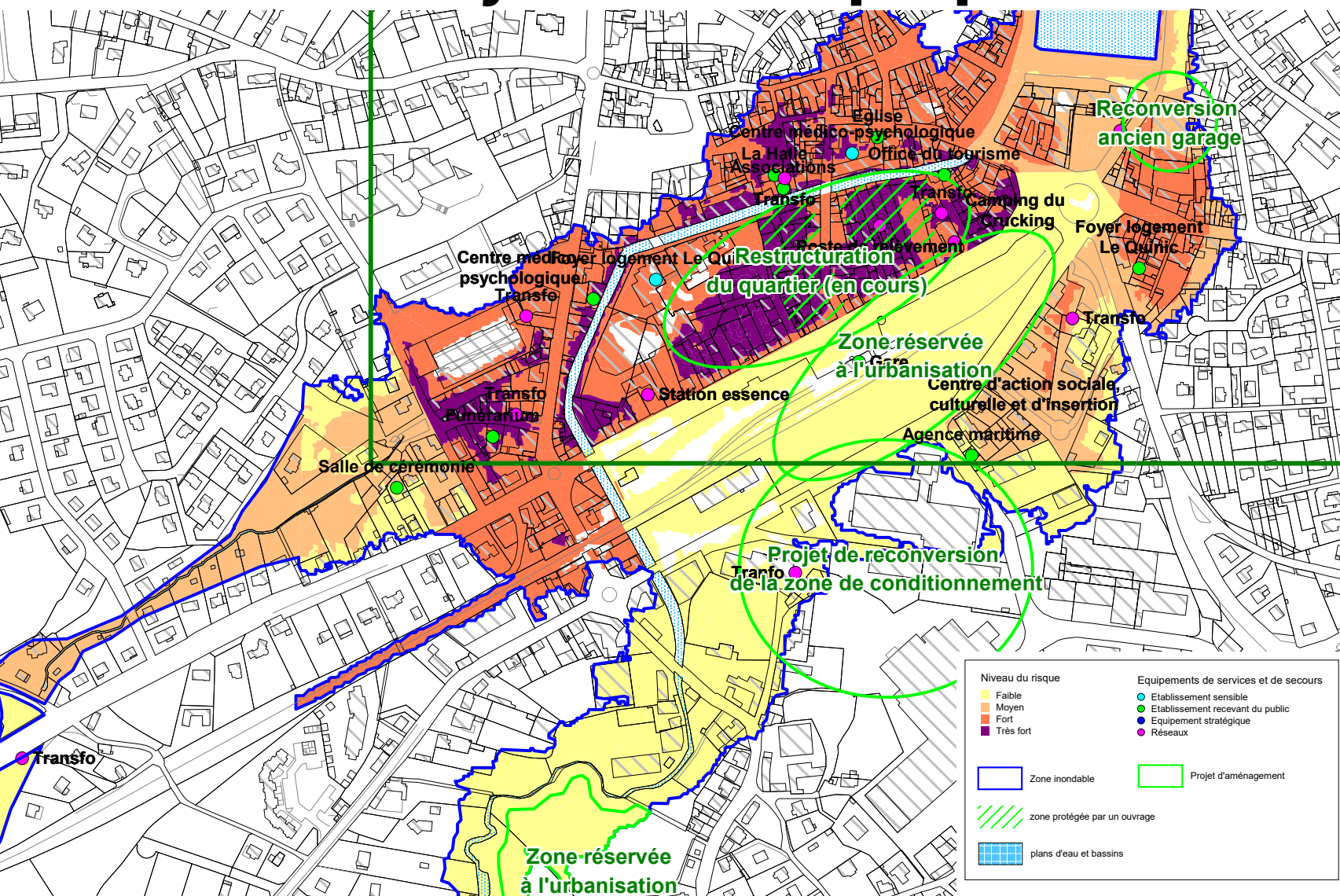
Périmètre d'application de l'étude



Une histoire du quartier de la gare : de "l'extrémité de l'étang" au port, entre eau douce et eau salée



Risques inondation et submersion marine : la donne majeure à anticiper pour mieux s'adapter



← Une zone inondable étendue sur une part importante du site d'étude

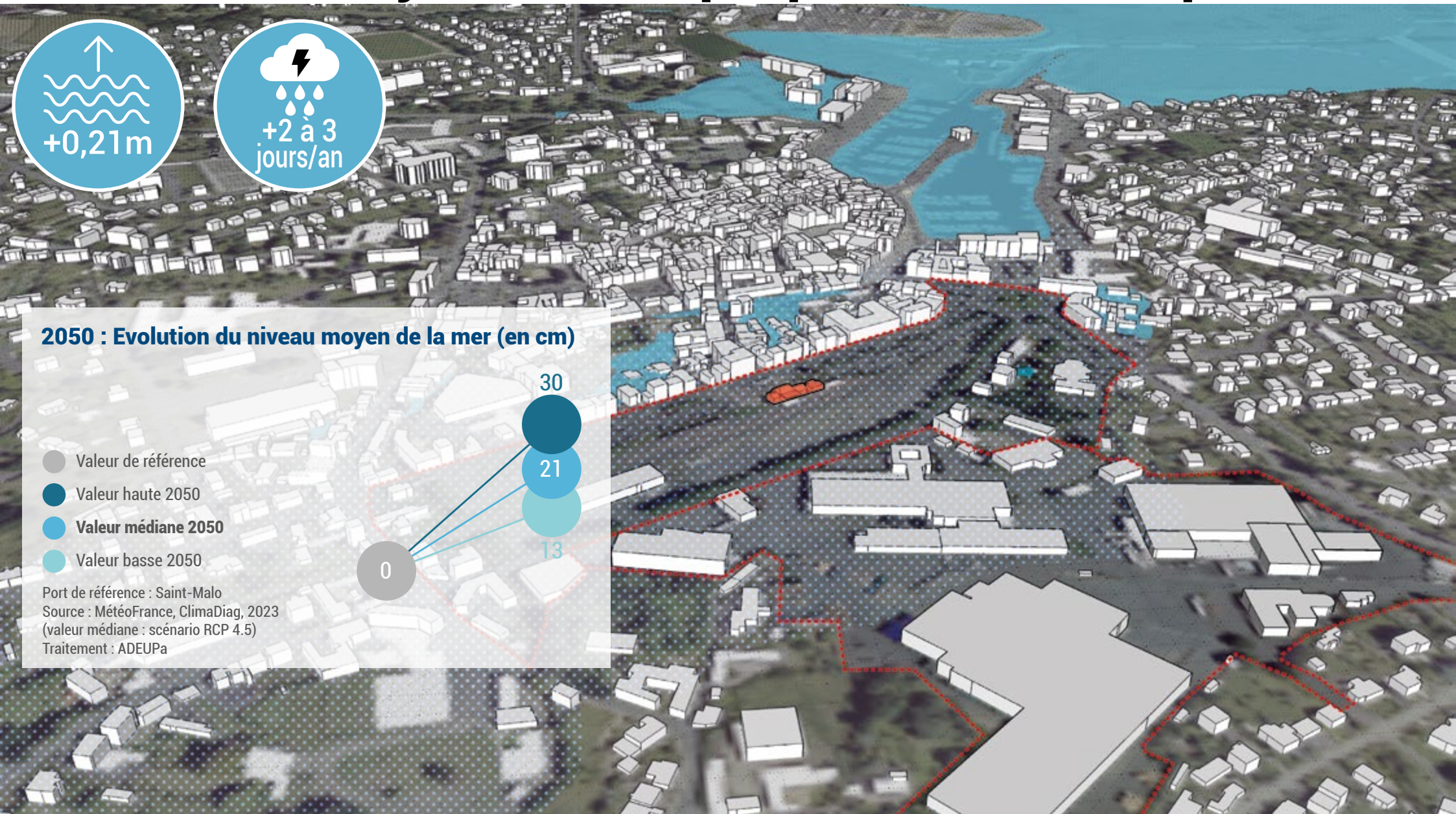
PPRI-sm, Carte des risques, 2015

A retenir :

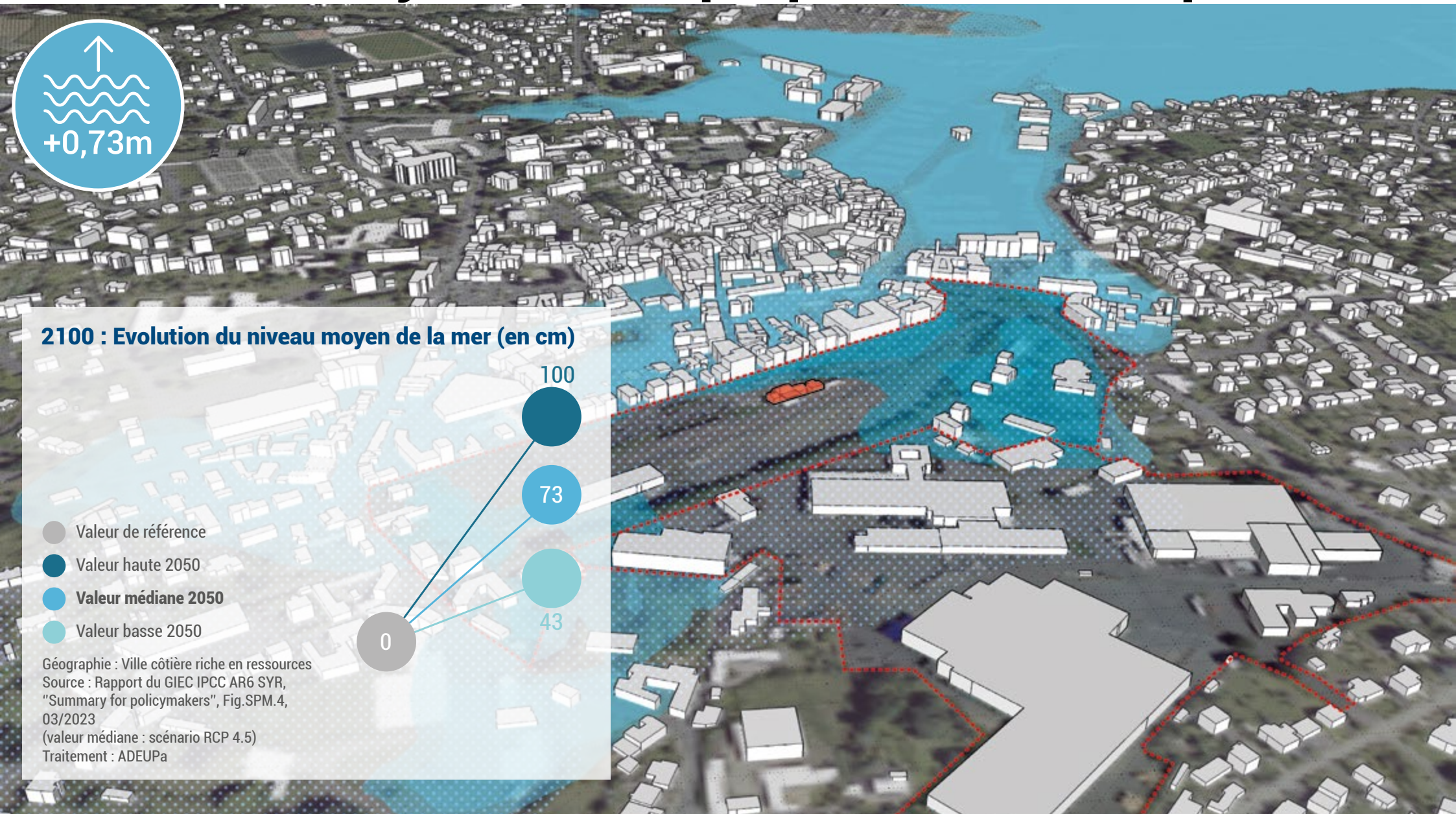
⊙ Un niveau de risque étendu sur une grande part du périmètre d'étude (aléas faible à très fort inscrits au titre du PPRI-sm)

⊙ Des seuils de risque réglementaires à réévaluer par rapport aux dernières données scientifiques

Risques inondation et submersion marine : la donne majeure à anticiper pour mieux s'adapter



Risques inondation et submersion marine : la donne majeure à anticiper pour mieux s'adapter



Localement, une prise de conscience progressive du sujet "risques littoraux"

