

# Transport maritime, ports, logistique et grands corridors de fret européen

Services d'Information Fluviale : déploiement et évolutions  
Lyon, le 30 septembre 2019

Olivier BERGER, directeur du développement, VNF



## Tour d'horizon

1. Définition, cadres réglementaire et technique
2. Objectifs et bénéfices des SIF
3. Mise en œuvre des SIF

# 1. Définition

🇫🇷 SIF - Services d'Information Fluviale

=

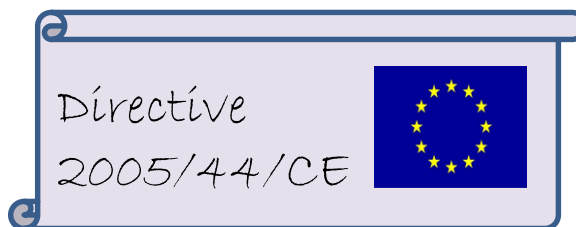
🇬🇧 RIS - River Information Services



Services  
harmonisés



Gestion  
du trafic



Interfaçage avec les  
activités commerciales



Transport et  
plaisance

# 1. Cadres réglementaire et technique



AIPCN  
- InCom  
- WG 125

2004-2018  
Lignes  
directrices



Standards  
techniques



Règlementation

Directive  
2005/44/CE



Décret  
2008-168

## 2. Objectifs et bénéfices des SIF



Soutenir le développement  
des transports par voie navigable



Renforcer :

- la sécurité

- l'efficacité

- le respect de l'environnement



Faciliter l'intégration de la navigation intérieure  
dans la chaîne logistique

### 3. Mise en œuvre : quels Services et quels Usages

De l'information en lien  
avec le **Trafic** :



Pour la  
gestion de crise



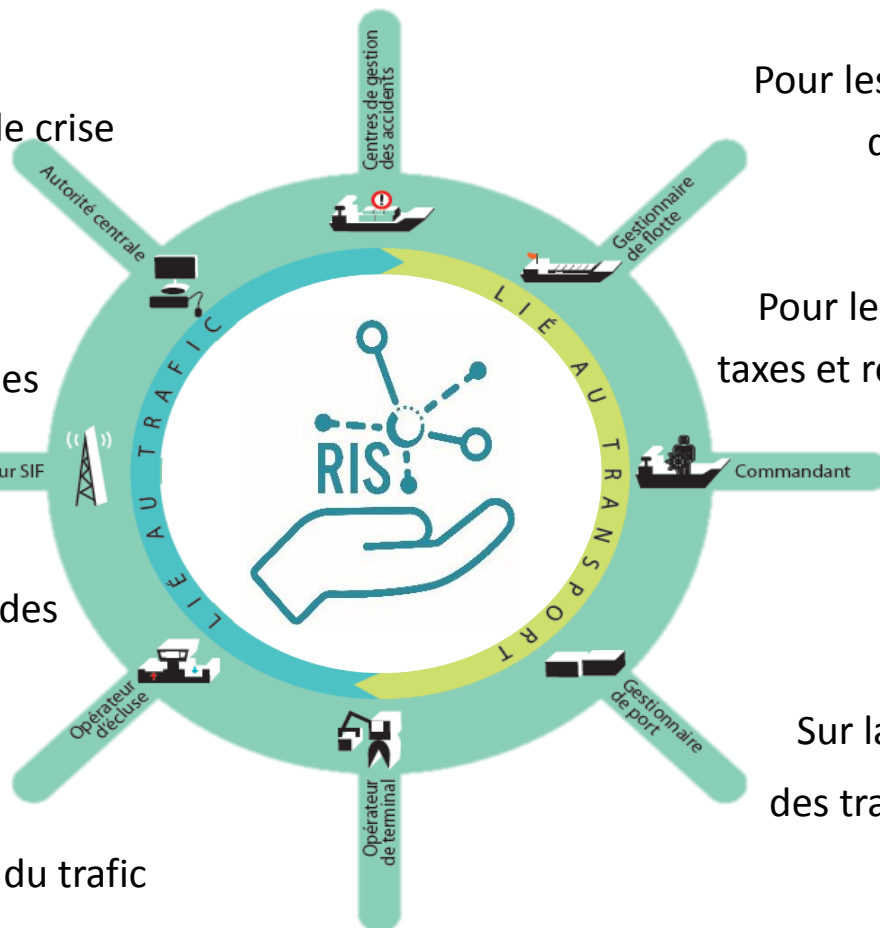
Pour les  
statistiques



Sur l'état des  
chenaux



Sur l'état du trafic



De l'information en lien avec  
les **Marchandises**:

Pour les services  
douaniers



Pour le calcul des  
taxes et redevances



Sur la nature  
des transports



### 3. Mise en œuvre des SIF – 4 Technologies clés



RISNTS

➤ Avis à la batellerie



RISECDIS

➤ Cartes électroniques



RISVTTO

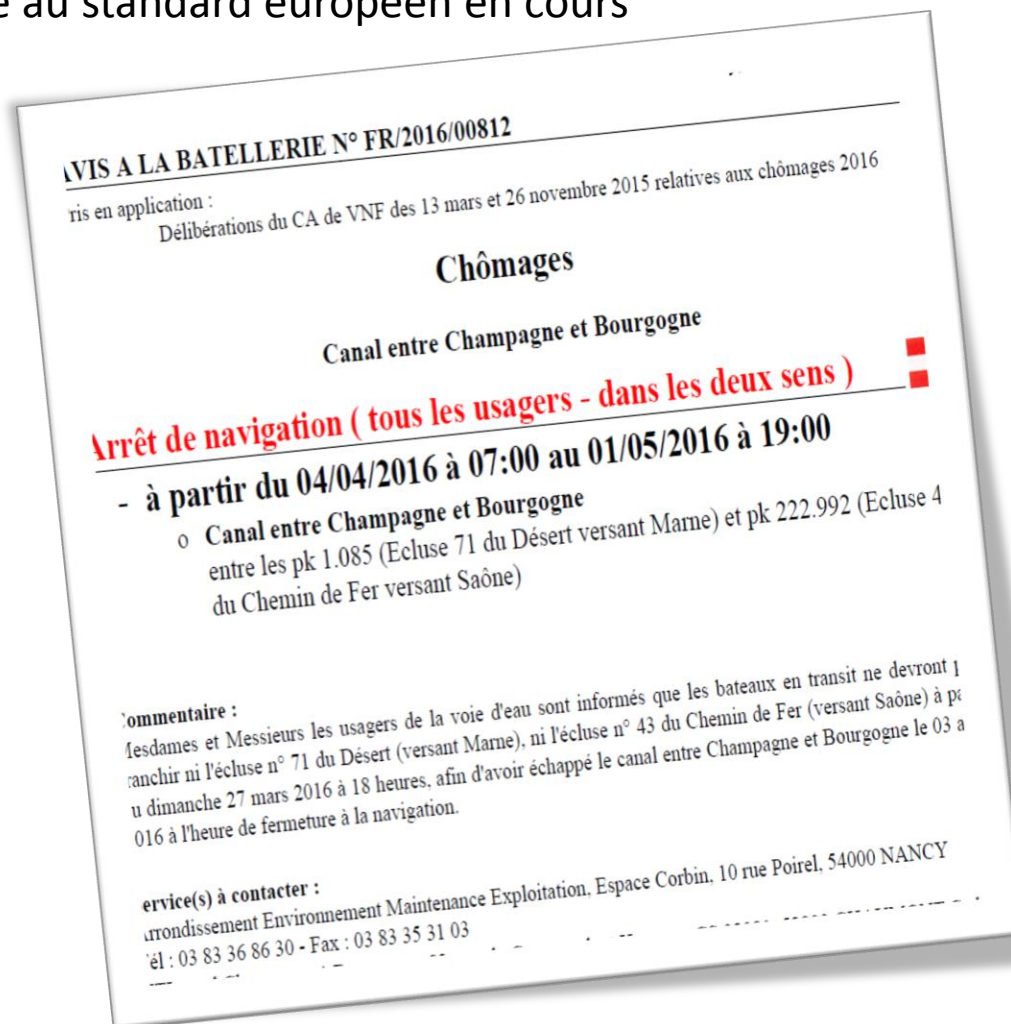
➤ Géolocalisation AIS



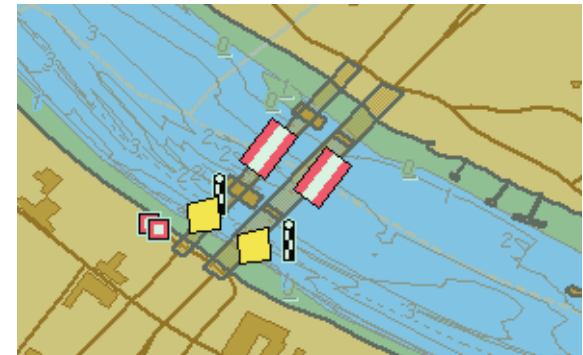
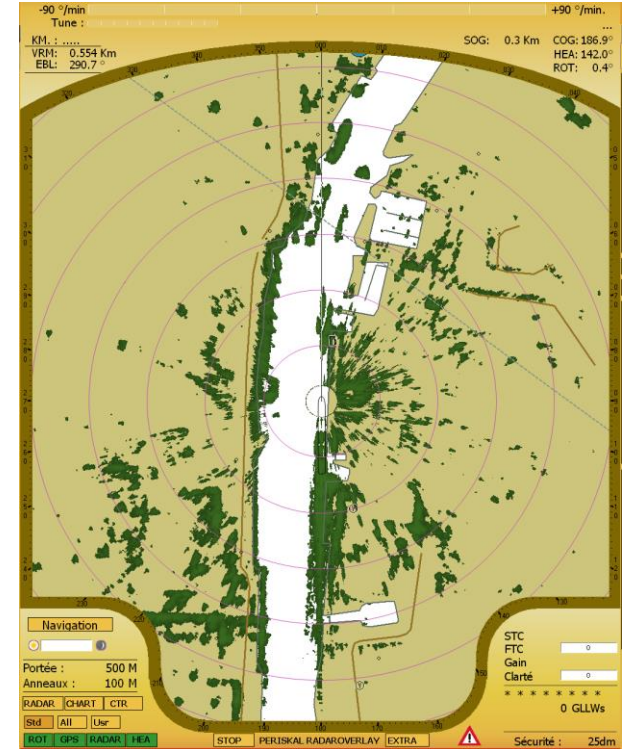
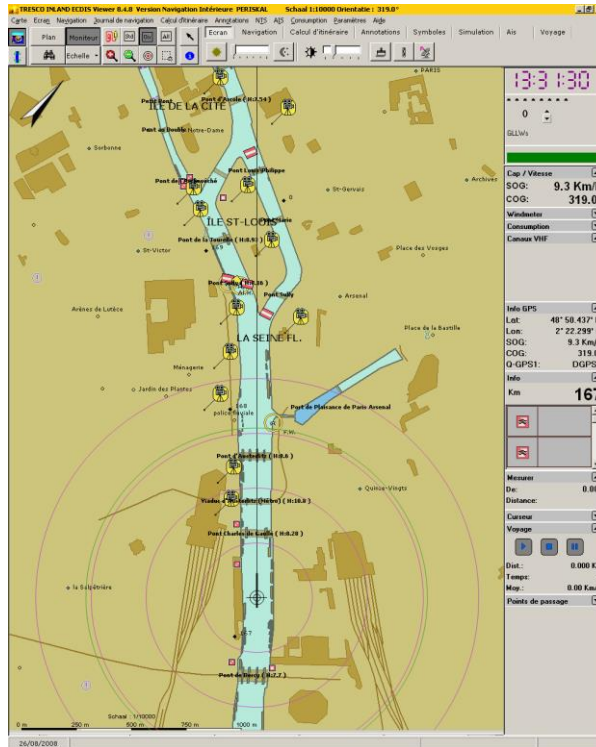
RISERI

➤ Annonces électroniques

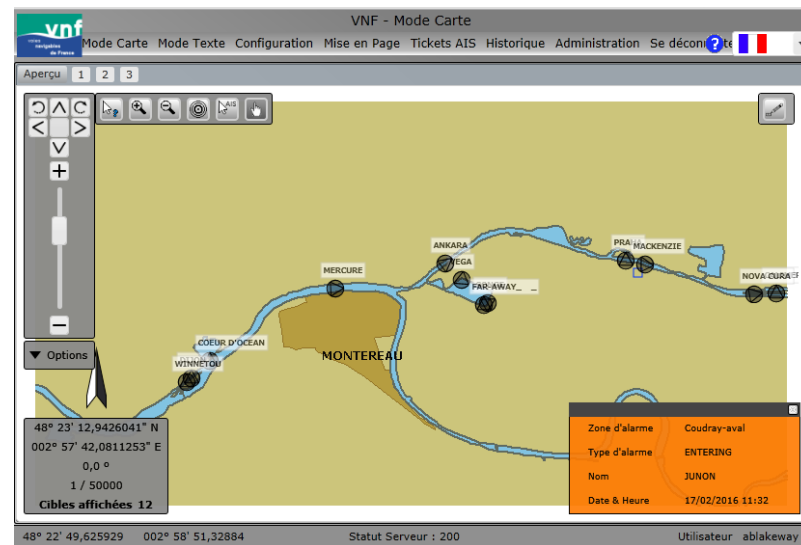
- Couverture de tout le réseau navigable français
- Mise au standard européen en cours







- Equipement embarqué
  - ✓ Transpondeur AIS (obligatoire sur le grand gabarit)
  - ✓ Afficheur de carte électronique
- Stations terrestres (pour capter la position des bateaux)
- Site internet [ais.vnf.fr](http://ais.vnf.fr) (accès sécurisé)



## ➤ Cahier de l'éclusier

Suivi des bateaux et chargements

➤ Mise au standard européen en cours

## ➤ VOYAGE + VELI

Gestion des déclarations de voyages et chargements (péages)

➤ Obligatoire sur le bassin Seine-Escaut

## ➤ NaMIB sur le Rhin et la Moselle

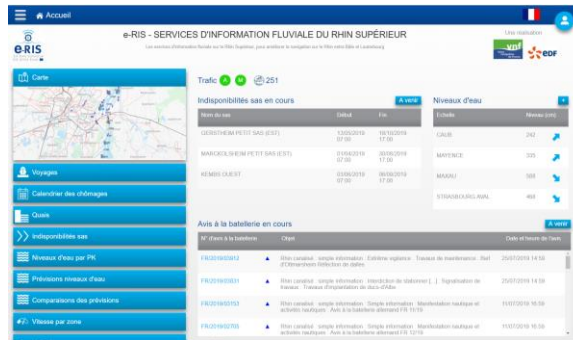
Suivi des marchandises dangereuses, passagers, conteneurs, citernes

➤ Remplace MIB (utilisé depuis 2015)

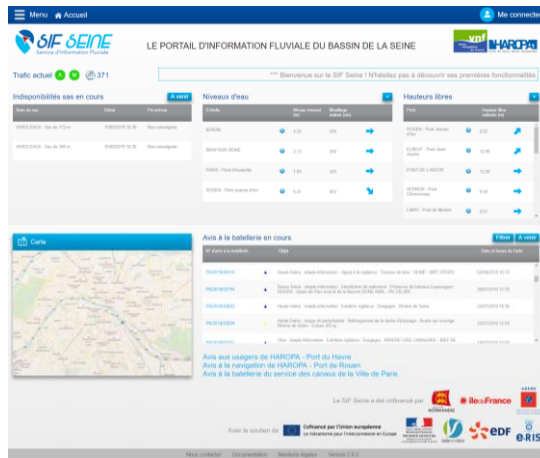
➤ Déploiement en 2019-2020

### 3. Mise en œuvre des SIF – Quelques sites internet

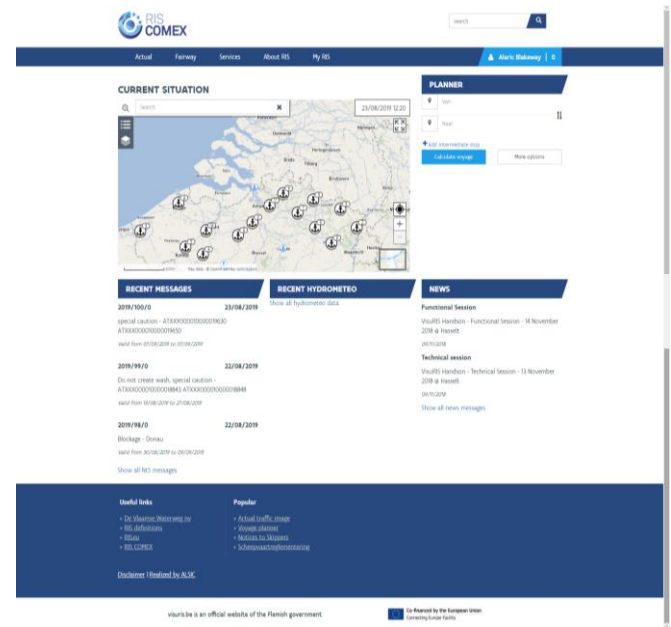
Accessibilité en direct de l'information :



Sur le Rhin supérieur  
[www.e-ris.eu](http://www.e-ris.eu)



Sur la Seine  
[www.sif-seine.fr](http://www.sif-seine.fr)



Projet européen  
[www.riscomex.eu](http://www.riscomex.eu)



### 3. Mise en œuvre des SIF – Informations fournies

#### A QUAI :

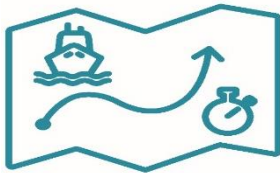
les Postes de stationnement; Services disponibles; Collectes de déchets; Avitaillement...

#### EN NAVIGATION:

Niveaux d'eau; Densité du trafic; Restrictions; Limitations; Hauteurs libres

Les Accidents, les Dangers...

#### DE FACON PREVISIONNELLE :



Calcul  
d'itinéraire



Calcul d'heure  
d'arrivée

Merci pour votre attention

