



Ci5

CARGO INTELLIGENT SYSTEM

mgi:

ACCÉLÉRATEUR
D'ÉCHANGES

L'Expérience de MGI avec CI5 interopérabilité systèmes d'information navires et fret
SmartRiver 2019 – Lyon, 30 Septembre 2019

ESPRIT
STARTUP

30 ANS +
D'EXPÉRIENCE &
D'INNOVATIONS

BASÉ À
MARSEILLE

Expert en

CARGO COMMUNITY SYSTEMS

Cargo Intelligent
System

COMMUNAUTÉS

13
FRANCE
DOM-TOM



4600 +
UTILISATEURS de
nos solutions

Mission

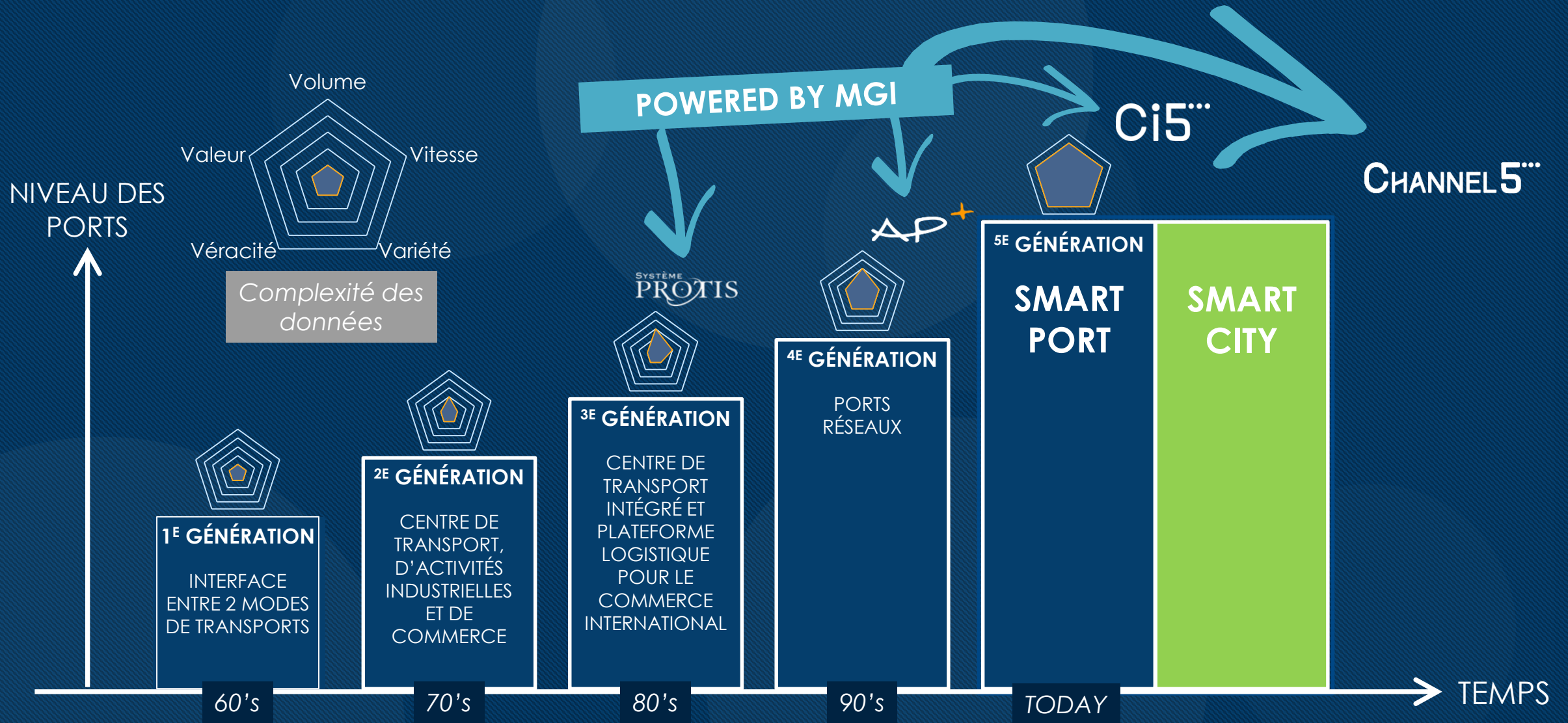
Faciliter et accélérer les échanges d'information entre les acteurs du commerce international au travers de systèmes d'information intelligents.

Pour davantage de fluidité, de traçabilité et de compétitivité.

Nos clients
sont aussi
nos actionnaires

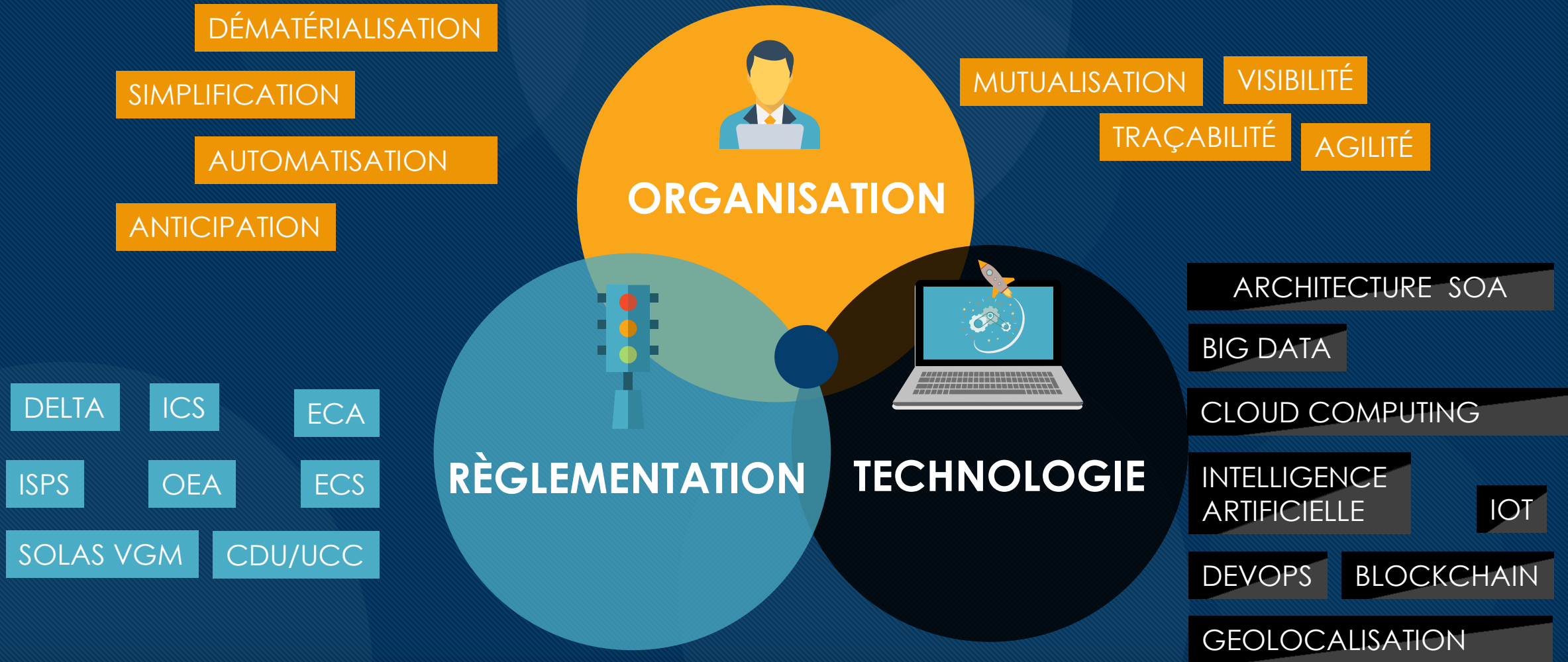


MGI PARTICIPE À L'ÉVOLUTION PORTUAIRE

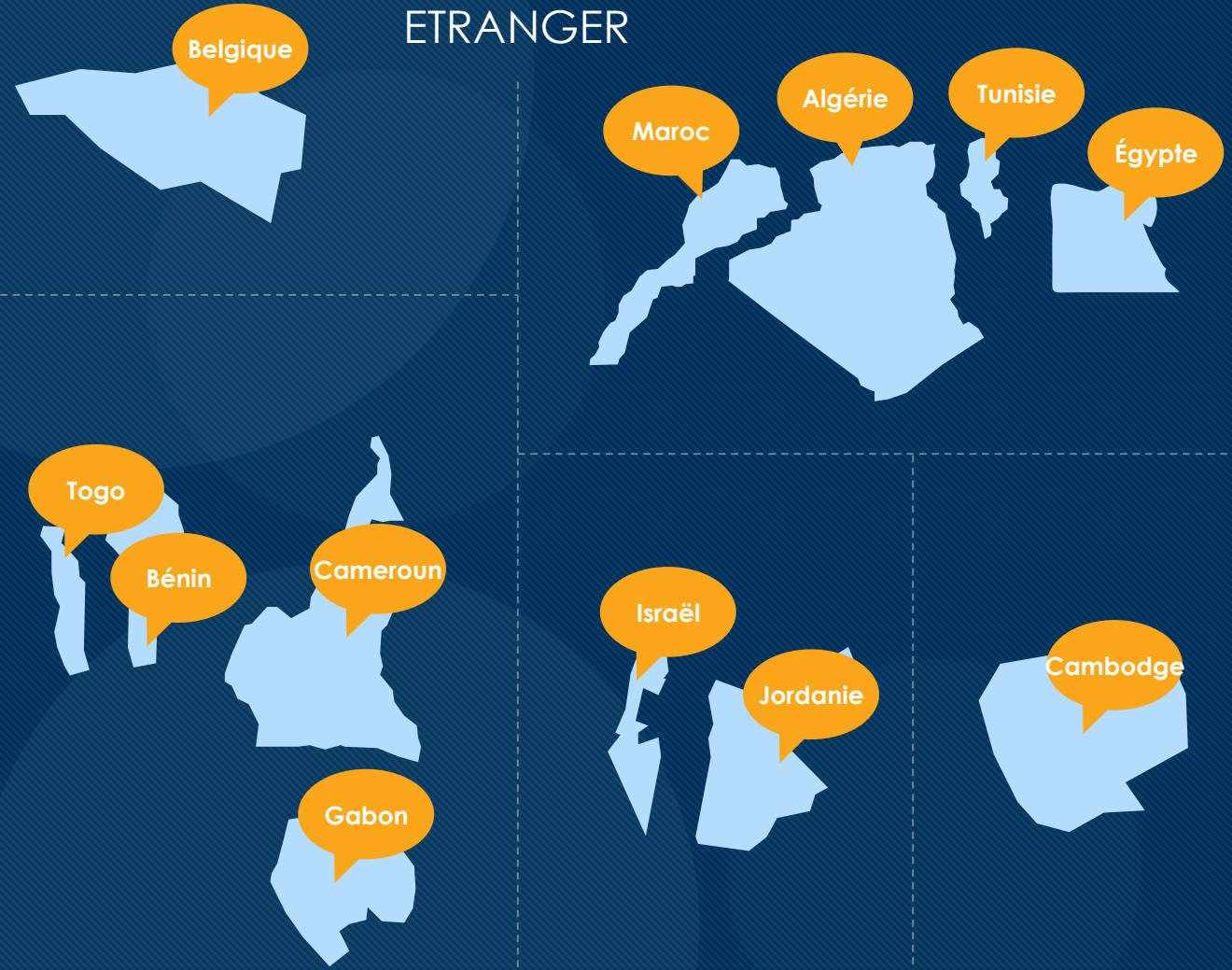


NOTRE METIER

QUEL LEVIER D'INNOVATION ACTIONNER?



QUELQUES RÉFÉRENCES



3 GÉNÉRATIONS DE CCS MADE IN MARSEILLE

1989



SYSTÈME
PROTIS

1 jour
pour dédouaner
la marchandise

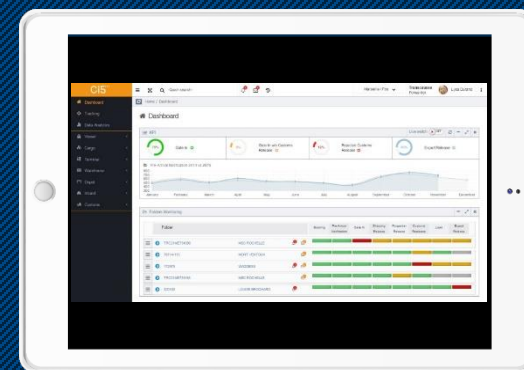
2005



AP⁺

-5 mn
pour dédouaner
la marchandise

2018



Ci5[™]

**quelques
secondes**
pour dédouaner
la marchandise

CARGO INTELLIGENT SYSTEM ?

PARTENARIATS D'EXCELLENCE

INNOVATION



THALES

INTELLIGENCE
ARTIFICIELLE

CYBERSÉCURITÉ



ANSSI

NAVAL
GROUP



Certification ISO 27001,
norme internationale d'excellence
de gestion de la sécurité
de l'information.

SYSTÈME COLLABORATIF REPRENANT LES PRINCIPES DE BASE D'UN CCS



Transitaires



Agents maritimes



Armateurs



Douanes



Gestionnaires de parc de vide



Importateurs / exportateurs



Opérateurs de terminaux

Ci5[™]



Autorités portuaires



Gendarmerie



Services phytosanitaires



Services vétérinaires



Groupeurs dégroupés



Transporteurs route



Transporteurs fer



Transporteurs fleuve

COUVERTURE DE LA CHAÎNE LOGISTIQUE

EXIGENCES
LOGISTIQUES



ORGANISER



RÉALISER



CONTRÔLER

PROCESSUS
CLÉS

ENTRÉE

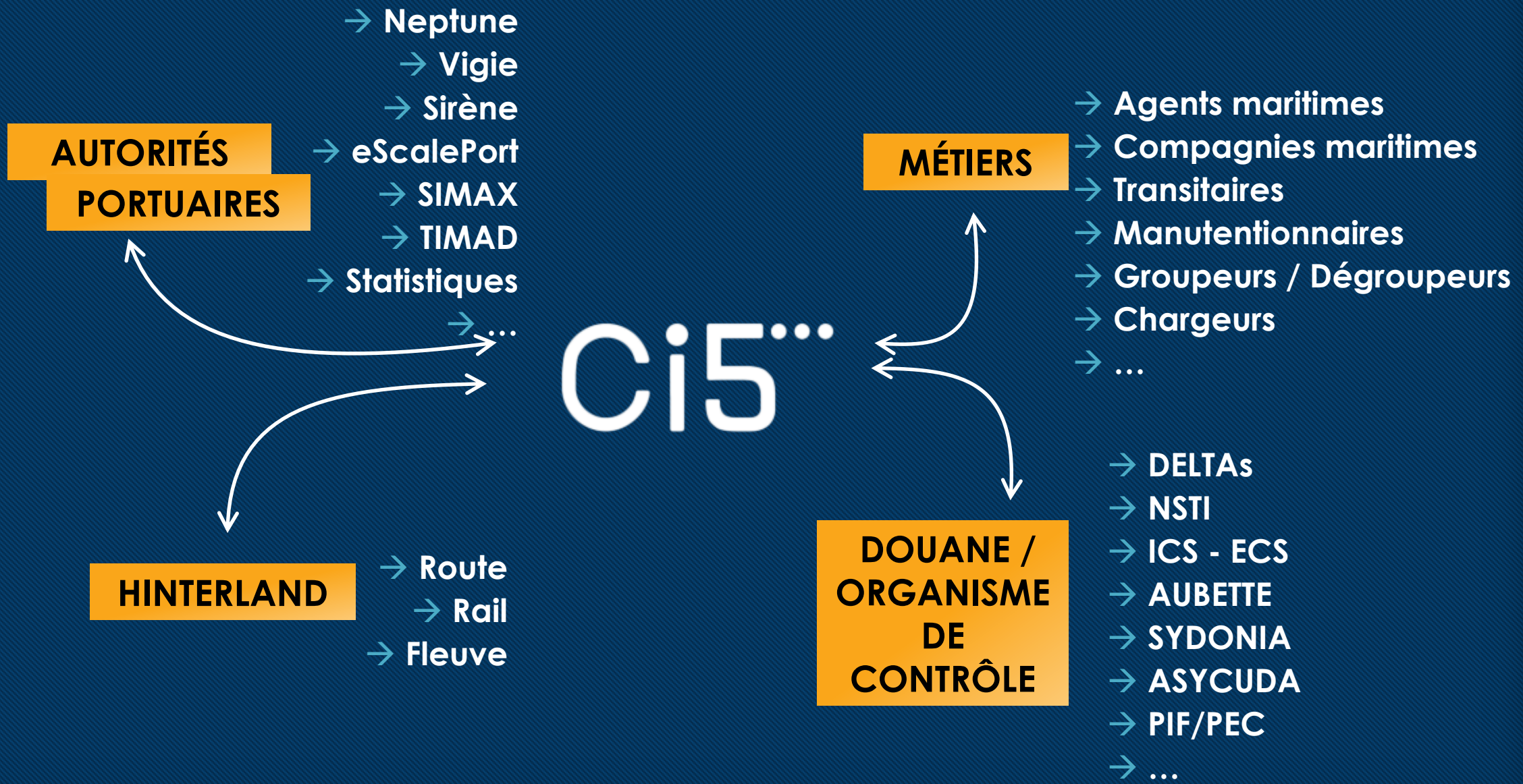
ZONE LOGISTIQUE
(PORTUAIRES, AÉROPORTUAIRES)

SORTIE

FONCTIONS
CCS

	ENTRÉE	ZONE LOGISTIQUE (PORTUAIRES, AÉROPORTUAIRES)				SORTIE
	Annonce Voyage	Annonce marchandise	Gestion des mouvements	Prise en charge douanière	Contrôle frontalier	Suivi activité
	Annonce commerciale	Prévision Entrée	Confirmation entrée	Attribution Statut douanier	Mise Sous surveillance	Tracking Tracing
	Annonce Physique	Prévision Entrée MDX	Constat mouvements	Intégration Statut douanier	Blocage Marchandise	Statistiques
		VGM Demande Pesée	Pilotage mouvements	Comptabilité matières		

INTERCONNEXION AVEC LES SYSTÈMES PARTENAIRES



UN CARGO INTELLIGENT SYSTEM
C'EST UN CCS AVEC EN PLUS...

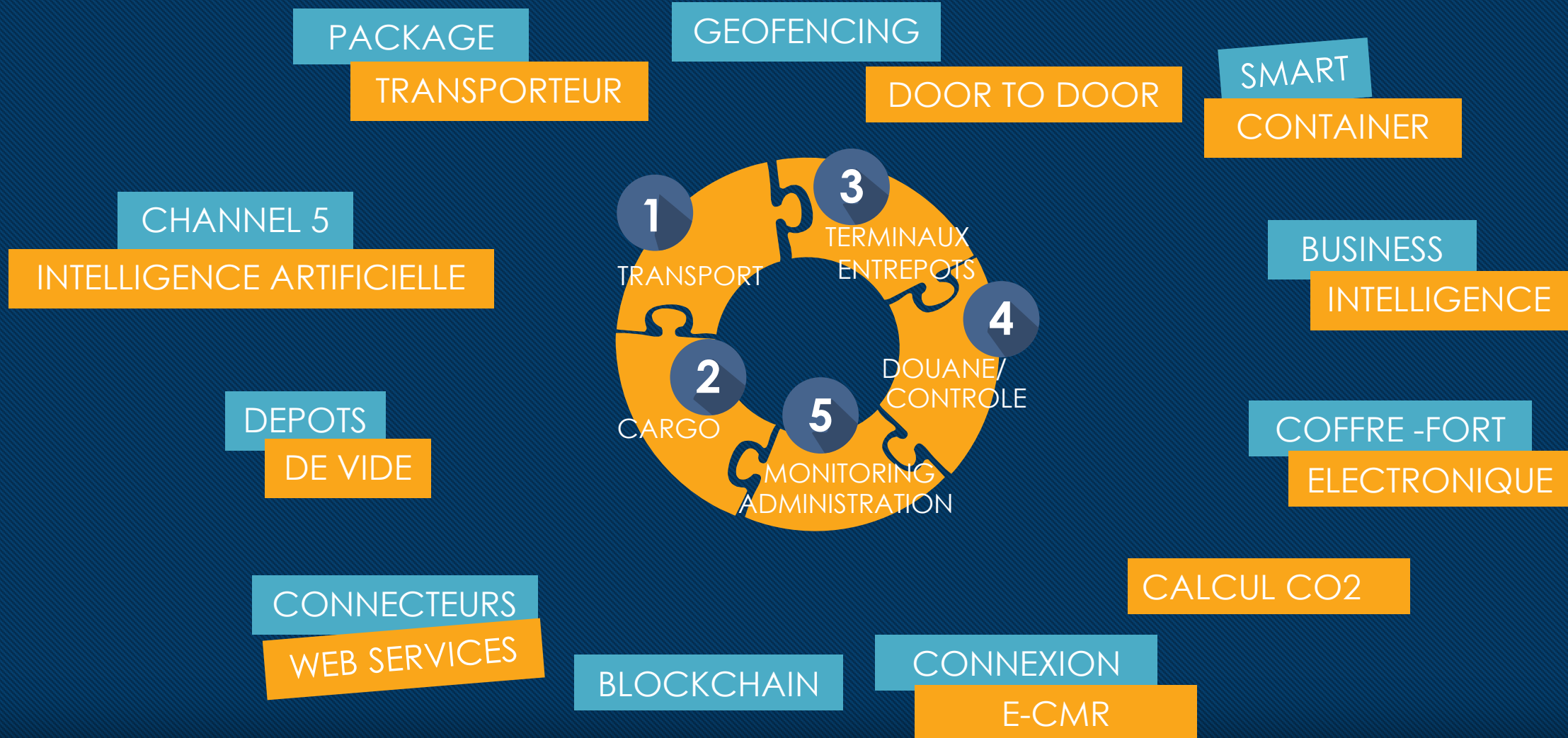
Ci5[™] - NOUVEAUTÉS



INNOVATIONS

« MGI lab »

Ci5[™] - INNOVATIONS



Ci5[™] - MOBILE

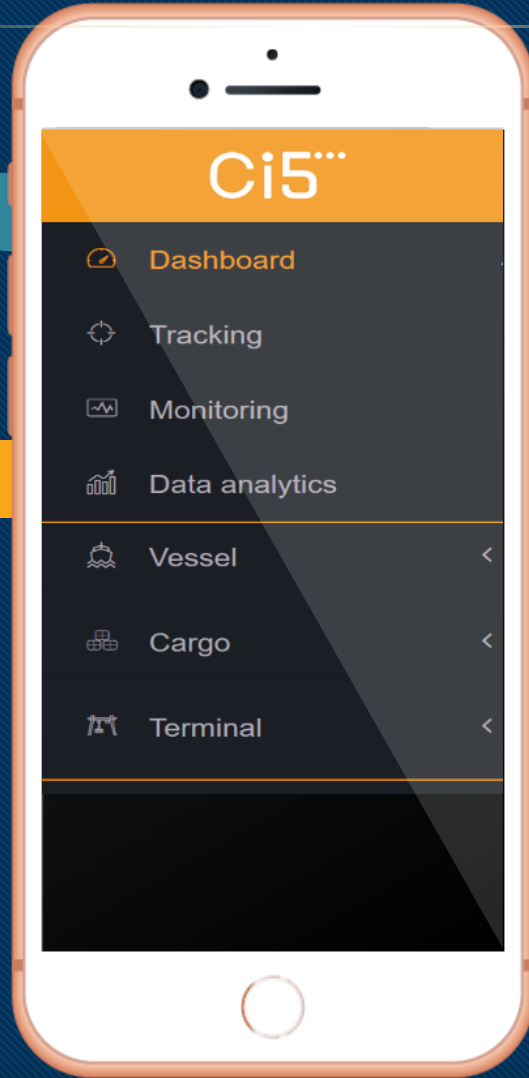


TRACKING



MONITORING

 iOS
android



TERMINAUX



DÉPÔTS DE VIDES



Channel5

INTELLIGENCE ARTIFICIELLE

SOURCES

DONNÉES HÉTÉROGÈNES MÉTIERES ET EXOGÈNES

- Système d'Information Portuaire
- Système douanier
- Port / Cargo Community System
- Terminal Operating System
- Système d'Information du Trafic Routier
- Système d'Informations Météo
- Système d'Information Socio-économique ou Opérationnel
- Objets Connectés



UTILISATEURS

DIRECTS

- AUTORITÉS PORTUAIRES
- OPÉRATEURS DE TERMINAUX
- TRANSPORTEURS
- TRANSITAIRES, AGENTS
- GESTIONNAIRES DE SYSTÈME D'INFORMATION

SERVICES

SITUATION PORTUAIRE EN TEMPS RÉEL

- Fluidité à l'entrée et la sortie du terminal
- Détection de pannes système
- Détection de bouchons
- Suivi des marchandises dangereuses
- Statut des services portuaires
- Statut des infrastructures

PRÉVISION DE LA SITUATION PORTUAIRE

- Volume de marchandise attendu par période
- Anticipation de congestion
- Alerte maintenance système

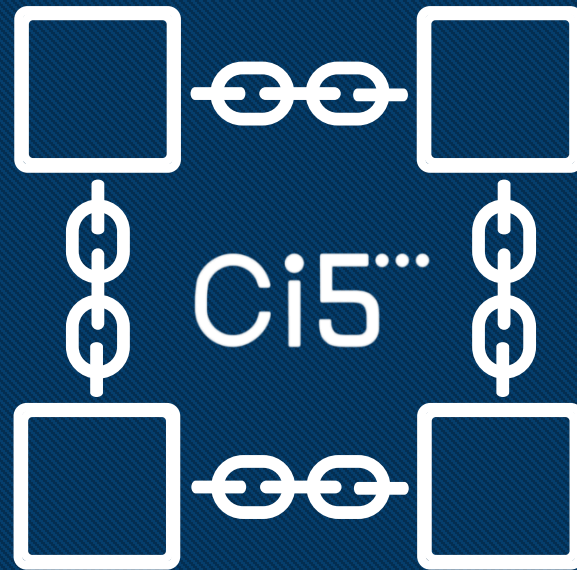
ASSISTANCE DANS LA GESTION DES ALÉAS

- Diffusion de procédure exceptionnelle
- Proposition d'alternative opérationnelle
- Proposition d'action corrective nominales

EXTERNALITÉS POSITIVES

GESTIONNAIRES D'INFRASTRUCTURES EXTÉRIEURES AUX PORTS

- Métropoles
- Entreprises
- Particuliers



CI5 PREMIER CCS AU MONDE DANS LA **BLOCKCHAIN**

Sécurisation des événements clés

- Lorsqu'un acteur de la chaîne logistique donne son accord pour libérer une marchandise,
- Une empreinte numérique, unique et cryptée, associée à cette transaction est inscrite dans la blockchain.



Blockchain as a service (BAAS)

The screenshot displays the Ci5 tracking interface for container DALI19123. The interface includes a sidebar with navigation options like Administration, Dashboard, Tracking, Monitoring, Data Analytics, Vessel, Cargo, Terminal, Customs, and Inland transports. The main area shows the container's status, including a Bill of Lading (CSA0235725) and quantity (11998). A table lists key events such as Pre arrival notification, Discharge, Gate in, Release order, Forwarder release, Customs release, Final release, and Gate Out. A callout box highlights a list of blockchain transactions for the container, with a pink box containing the text 'Ensemble des transactions effectuées sur la blockchain pour le conteneur'.

Shipping Order reference
DALI19123

Container / RoRo / Breakbulk number or Booking / Shipping

Bill of Lading : CSA0235725
Quantity : 11998

CMAU4966810

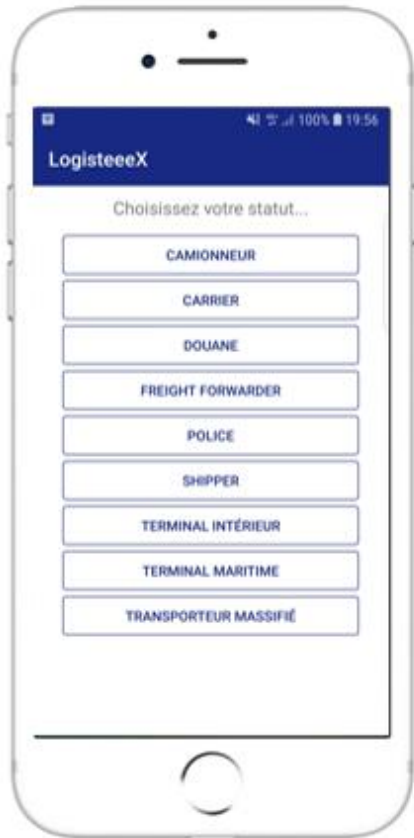
	Pre arrival notification	Discharge	Gate in	Release order	Forwarder release	Customs release	Final release	Gate Out	Load	
	✓ 15:52 27/03/2019	✓ 15:45 28/03/2019	✓ 15:45 28/03/2019	✓ 08:04 28/03/2019	✓ 12:23 29/03/2019	✓ 12:23 29/03/2019	✓ 12:23 29/03/2019	✓ 13:47 29/03/2019		<input type="checkbox"/>

Ensemble des transactions effectuées sur la blockchain pour le conteneur

26/03/2019	16:37	Release order	CREATED	CMA-CGM	#GHI9123
27/03/2019	09:16	Release order	DELETED	CMA-CGM	#JKL4567
27/03/2019	09:29	Release order	CREATED	CMA-CGM	#MNO8912
28/03/2019	08:04	Release order	UPDATED	CMA-CGM	#VSL6054
28/03/2019	08:04	Customs release	CREATED	CCLOG	#GHI9123
29/03/2019	12:23	Customs release	UPDATED	CCLOG	#XSQ3174
29/03/2019	12:23	Final release	CREATED		#HIRO185

Projet MeRS – Blockchain et intégration supply chain

Accès application



Numéro booking



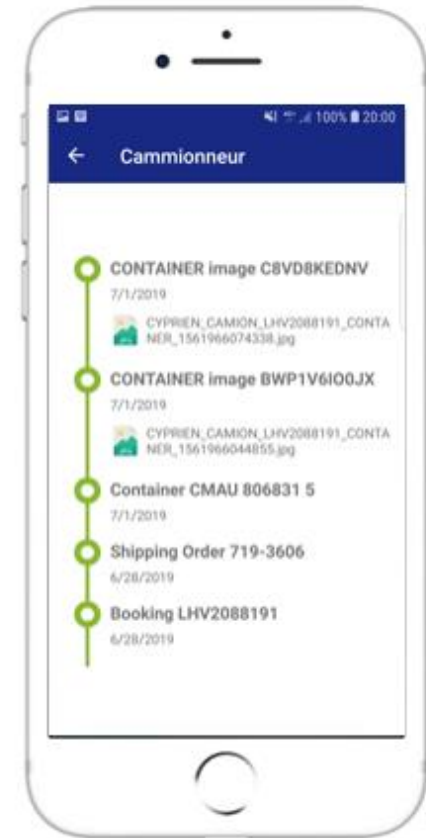
Numéro container



QR Code plomb



Accès Chaine



Projet MeRS – Blockchain et intégration supply chain

Chargeur **KEM ONE**

Portail MeRS

CONTAINER CMAU 806831 5 IS SEEN AT GATE

Monday, July 1, 2019, 9:41:55 AM
 # sukam-vyhob-talan-konep-rusad-zityc-fydyh-gacic-zucen-gicus-pybob-fabyv-zyimid-puzur-titet-samyk-dyix
 * CMAU 806831 5

```
{
  "container": {
    "bookingReference": "LHV2088191",
    "name": "DAVID_KEMONE_LHV2088191_SAO_1561966914990.kxjson",
    "number": "CMAU 806831 5"
  },
  "interchange": {
    "action": "SEEN",
    "applicationSender": "KEEEK",
    "date": "Mon, 01 Jul 2019 07:41:54 GMT",
    "messageCode": "SEEN_CONTAINER"
  }
}
```

Plateforme CI5

Tracking

Container reference
CMAU8068315

Container / PO#s / Breakbulk number or GE ID or Booking / Shipping Order / BL reference or Min

Port of call: Fos-sur-mer (FRFOS) | ETD: 12/07/2019 19:00 | Cut-off date: 11/07/2019 19:00 | Vessel: COSCO PACIFIC | Pre-call number: 396101 | Terminal: D2EUROF | Operator: EUROFOS | Area: Fos Sur Mer

Booking: LHV2088191 (02M3OE1MA)	CMA CGM	Pre arrival notification	Dangerous	Transfer	Weighing
Quantity: 260		Pre arrival notification			
CMAU8068315	AEO	00 08 02/07/2019			

Application mobile

Dossier Booking Confirmation

LHV2088191

CONTAINER image WPYRWP45WV
7/1/2019
DAVID_KEMONE_LHV2088191_CONTAINER_1561968863948.jpg

Container CMAU 806831 5 is closed
7/1/2019

Plumb 1000099|1099|
WWW.BUYCO.CO
7/1/2019

CONTAINER image 3UJOG07QBE
7/1/2019
DAVID_KEMONE_LHV2088191_CONTAINER_1561968782387.jpg

Container CMAU 806831 5 is seen at gate

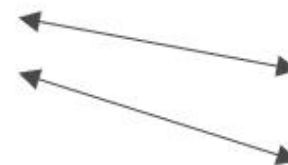
CONTAINER image C8VD8KEDNV
7/1/2019
CYPRIEN_CAMION_LHV2088191_CONTAINER_1561966074338.jpg

CONTAINER image BWP1V6I0JX
7/1/2019
CYPRIEN_CAMION_LHV2088191_CONTAINER_1561966044855.jpg

Container CMAU 806831 5
7/1/2019

Shipping Order 719-3606
6/28/2019

Booking LHV2088191
6/28/2019



Ci5[™]

MGI :
PLATEFORME
COLLABORATIVE
INNOVANTE
FRANÇAISE
