



**WWF Guyane
Enjeux tortues marines et pêche
illégal en Guyane**

Le contexte géomorphologique de la Guyane



378 km de côte

Courant nord brésilien

754 millions de tonnes de sédiments
amenés par l'Amazone

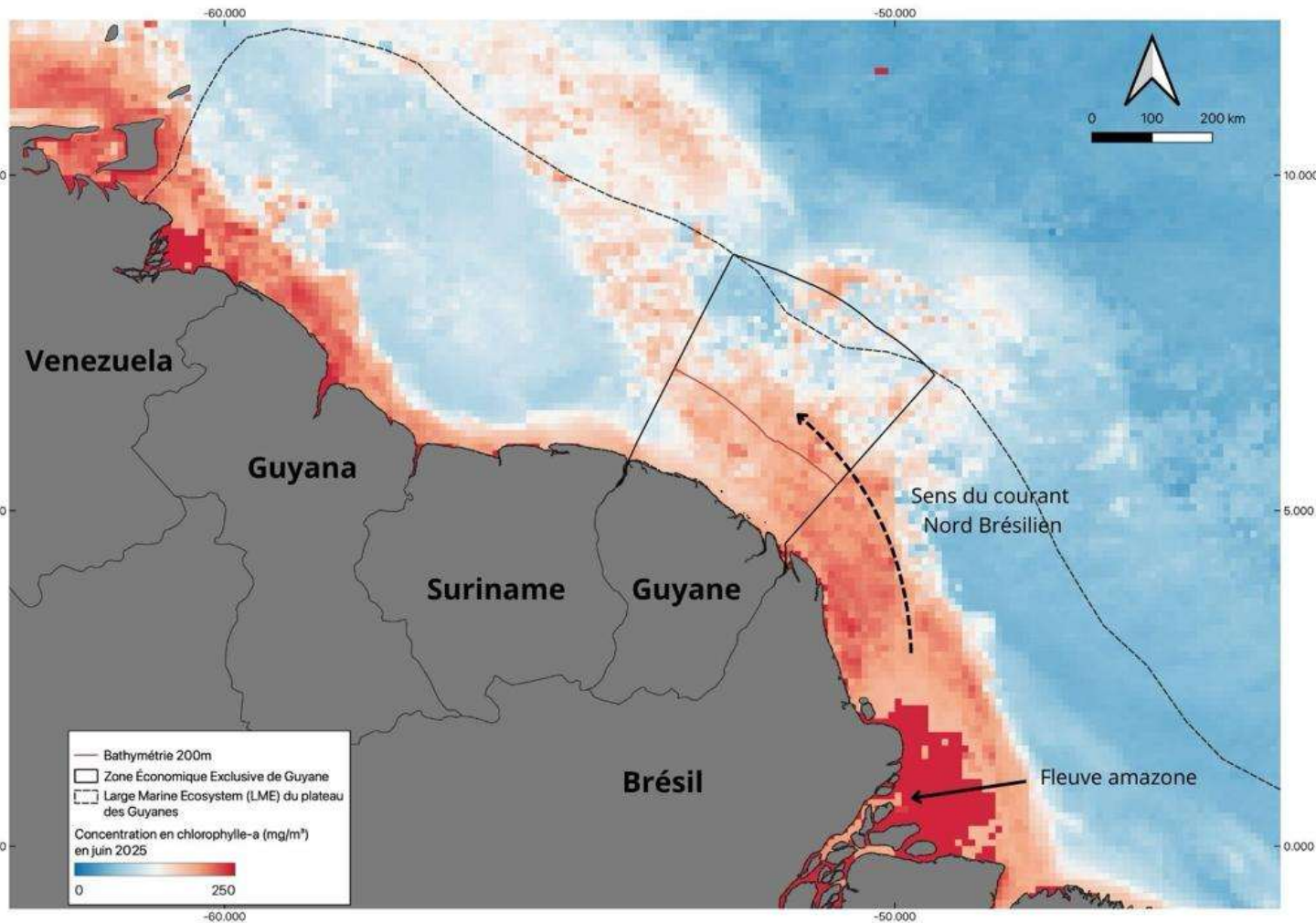
Bancs de vase, déplacement 3 km/an

~2 milliards de m³

10 à 60 km de long, 20 à 30 km de large, 20
à 5 m d'épaisseur

Environ 80 % de la superficie de la bande
littorale de Guyane est recouverte de
mangroves.

The Guianese shield and its biodiversity



The Guianese shields

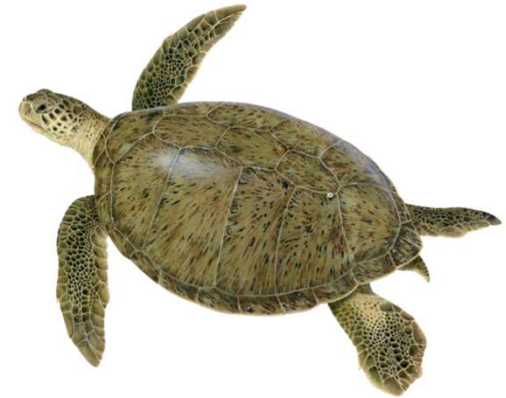
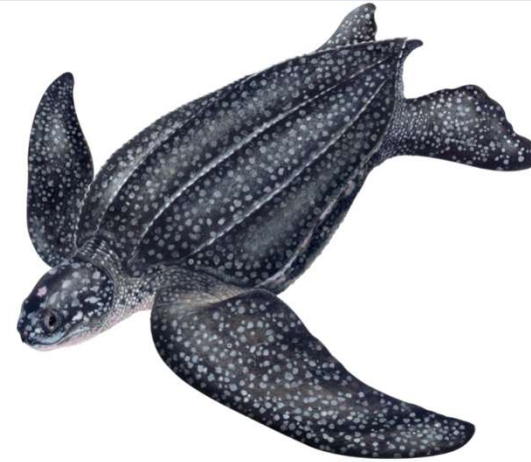
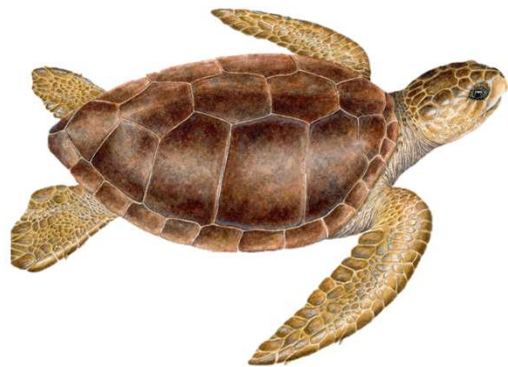
5 sea turtles species

Sotalia guianensis

Manatees – manta rays
– hammer sharks

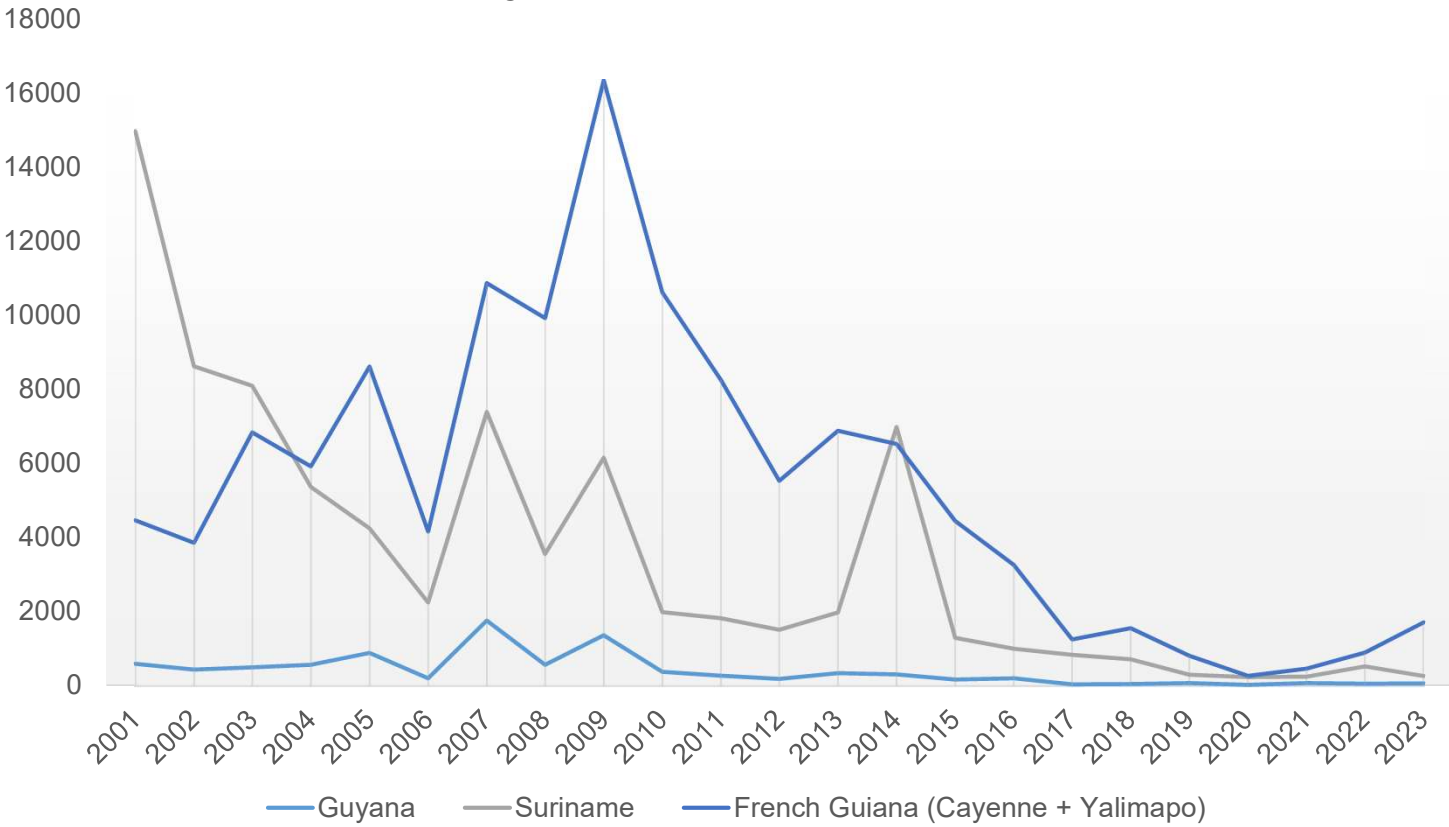
Sea turtles of the Guianas

- Leatherback (*Dermochelys coriacea*)
- Green (*Chelonia mydas*)
- Olive Ridley (*Lepidochelys olivacea*)
- Hawksbill (*Eretmochelys imbricata*)
- Loggerhead (*Caretta Caretta*)



Leatherback population in our region

Leatherback (*Dermochelys coriacea*) nr. of nests in Guianas (Guyana, Suriname and French Guiana)



NETWORKING AND COLLABORATION





GREAT Ocean



GREAT OCEAN (Guianas Regional Action for a Thriving Ocean)



Contexte et enjeux:

- Lutte contre la pêche INN
- Protection et valorisation socio-économique de la biodiversité marine par la société civile

Localisation: Les Guyanes (Guyane, Suriname, Guyana), avec un focus sur l'estuaire du Maroni

Calendrier: Mars 2025 – mars 2028

Budget: 1,7m €, 73% AFD (DPA/OSC), 27% ACCOR



Volet Pêche INN



Résultats attendus

- Améliorer la **connaissance et le partage de données** sur la pêche illégale
- Renforcer la **coopération entre les OSC** pour une meilleure efficacité des efforts de lutte contre la pêche INN
- La **coopération transnationale effective dans l'estuaire du Maroni** démontre son efficacité dans la lutte contre la pêche INN et pour les initiatives d'économie bleue durable

Volet Société civile



Résultats attendus

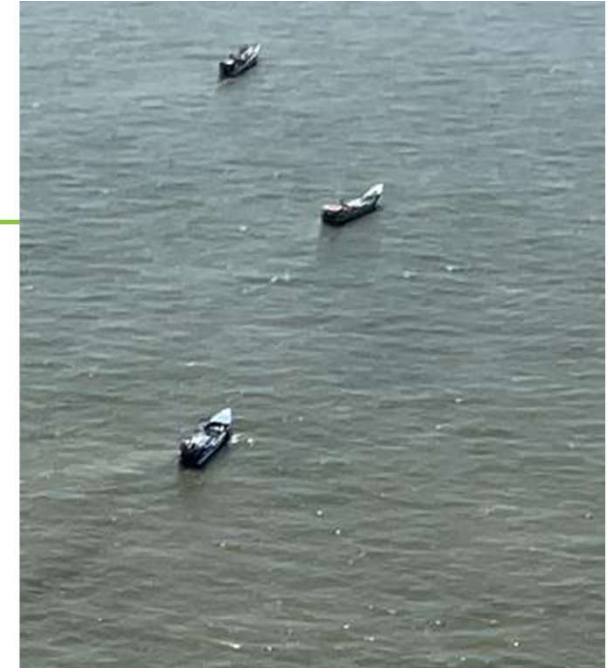
- Un réseau de **jeunes ambassadeurs** assure la représentation régionale de la conservation de la biodiversité marine auprès de la société civile et des décideurs
- Le grand public des Guyanes est **mieux sensibilisé** à la biodiversité marine
- Des projets pilotes démontrent **l'intérêt socio-économique** de la conservation d'espèces marines emblématiques
- Un **réseau régional d'acteurs socio-économiques** en faveur de la conservation du milieu marin est mis en place





GREAT Ocean – Activités en cours

OS1 - Premier survol du 4 mai 2025



UNOC - 9-14 Juin 2025



OS1 – Survol drone et formations



Type de bateaux
Bateaux SK
Coordonnées Géographique
5.479688N, -54.070162 W



OS1 - Etude sur les causes racines de la pêche illégale dans les Guyanes



- Évaluer l'impact du commerce des vessies d'acoupa rouge sur la pêche INN
- Évaluer l'ampleur et la dynamique du commerce régional des vessies d'acoupa rouge
- Documenter le **commerce international** des vessies d'acoupa jusqu'au marché final (Hong Kong et Chine)

OS1 - Autres prestations et études pêche illégale en cours



MARFISHECO
FISHERIES CONSULTANTS

Proposal

Consultancy to identify best practices in monitoring, control and surveillance (MCS), and to formulate operational recommendations tailored to the Guianas needs.

www.marfisheco.com

Submitted by:
MarFishEco

To:
WWF Guianas

Date:
14th September 2025

Mise en œuvre d'un Observatoire de la pêche pour le Plateau des Guyanes:

- Participatif pour les marins-pêcheurs
- Centralisateur des données collectées et facilement partageable
- Rapports de l'observatoire pour faire le suivi de la pêche illégal en début et en fin de projet

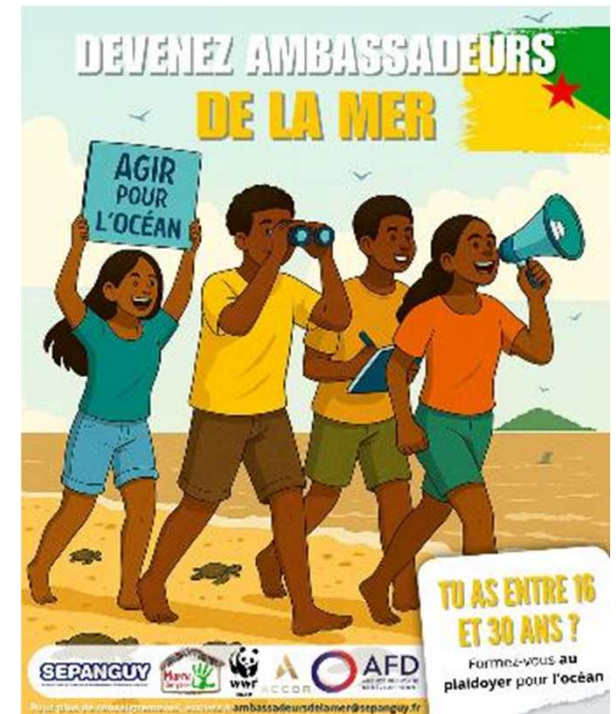


OS2 - Programme Jeunes Ambassadeurs

- Recrutement en cours en Guyane et au Guyana, à venir au Suriname



- Week-ends d'intégration et événements de lancement à venir d'ici la fin de l'année pour 10-12 jeunes par pays



OS2 - Programme Jeunes Ambassadeurs

- LCOY en Guyane



OS2 - Mobilisation de la société civile sur l'océan (S02)

- Sorties océan sur l'île de Cayenne et avec la réserve de l'Amana



- Renforcement du dispositif des Aires Marines Educatives dans l'Ouest et sur l'île de Cayenne

An aerial photograph showing a long, narrow strip of land covered in dense green tropical forest, bordered by a thin strip of sandy beach and a wide expanse of brownish-grey water. The horizon is visible in the distance under a clear blue sky.

PLANNING ET PROCHAINES ETAPES

Prochaines étapes

- 1^{er} Comité de pilotage – 5 novembre 2025
- Recrutement d'un consultant en communication et d'un.e chargé.e de gestion de projet

Pêche illégale (SO1):

- Survols pêche illégale au Suriname
- Achats des drones pour l'Estuaire du Maroni
- Suivi des études et prestations
- Premier groupe de travail dans l'Estuaire du Maroni (T2 2026)

Mobilisation société civile (SO2):

- Evènements de lancement du programme Jeunes Ambassadeurs et échange à Paramaribo à prévoir en 2026
- Lancement d'un chantier d'insertion sur les îlets Dupont
- Echange avec le projet Tamar sur les perspectives écotouristiques



WWF



Merci!