



Le Port de Marseille Fos, la CCI Marseille Provence
et Aix-Marseille Université présentent :

Le French Smartport in Med

MARSEILLE FOS 
**le French
smartport** *in med*

Avec le soutien de :



Un grand projet structurant

- › Les 41.500 emplois du Maritime et de la Logistique et les 40.000 emplois du Numérique représentent plus d'1 emploi sur 8 de la Métropole Aix-Marseille-Provence
- › CMA-CGM, Sopra-Stéria, Bourbon Offshore, ST Microélectronics, Chantier Naval de Marseille, Digitick... sont parmi les principaux employeurs de ces filières
- › Un port multimodal véritable alternative aux ports du Range Nord (81 MT en 2017)
- › Des réseaux et pôles de compétitivités structurés : Aix Marseille French Tech; Pôle Mer
- › Des infrastructures numériques de premier plan



Des objectifs stratégiques

Améliorer la performance économique et environnementale de l'écosystème portuaire et logistique

Créer de nouvelles sources de valeur et d'emploi

Renforcer les relations et les interactions entre le Port et le territoire métropolitain

Promouvoir la place portuaire et contribuer à la différenciation de Marseille Fos

3 thématiques



Une logistique intelligente et performante



Une offre digitale aux plus hauts standards mondiaux



Une excellence industrielle et énergétique au service
de la performance environnementale

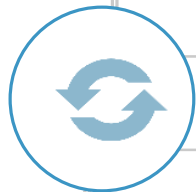
Des objectifs opérationnels



Un port fluide



Un port vert



Un port à énergie positive



Un port innovant et créateur d'emploi

Un pilotage stratégique qui s'appuie sur l'engagement des trois membres fondateurs et des partenaires associés

1. Trois membres fondateurs propriétaires de la marque, majoritaires dans le pilotage, qui assurent le pilotage opérationnel du projet



2. Une convention cadre qui permet d'associer des partenaires publics et privés dans le comité de pilotage sous condition d'engagements à contribuer à la mise en œuvre opérationnelle du projet



3. Des cadres opérationnels qui permettent de mettre en œuvre les actions et de mobiliser les acteurs

Challenge
Smart Port

Brain Port
Community

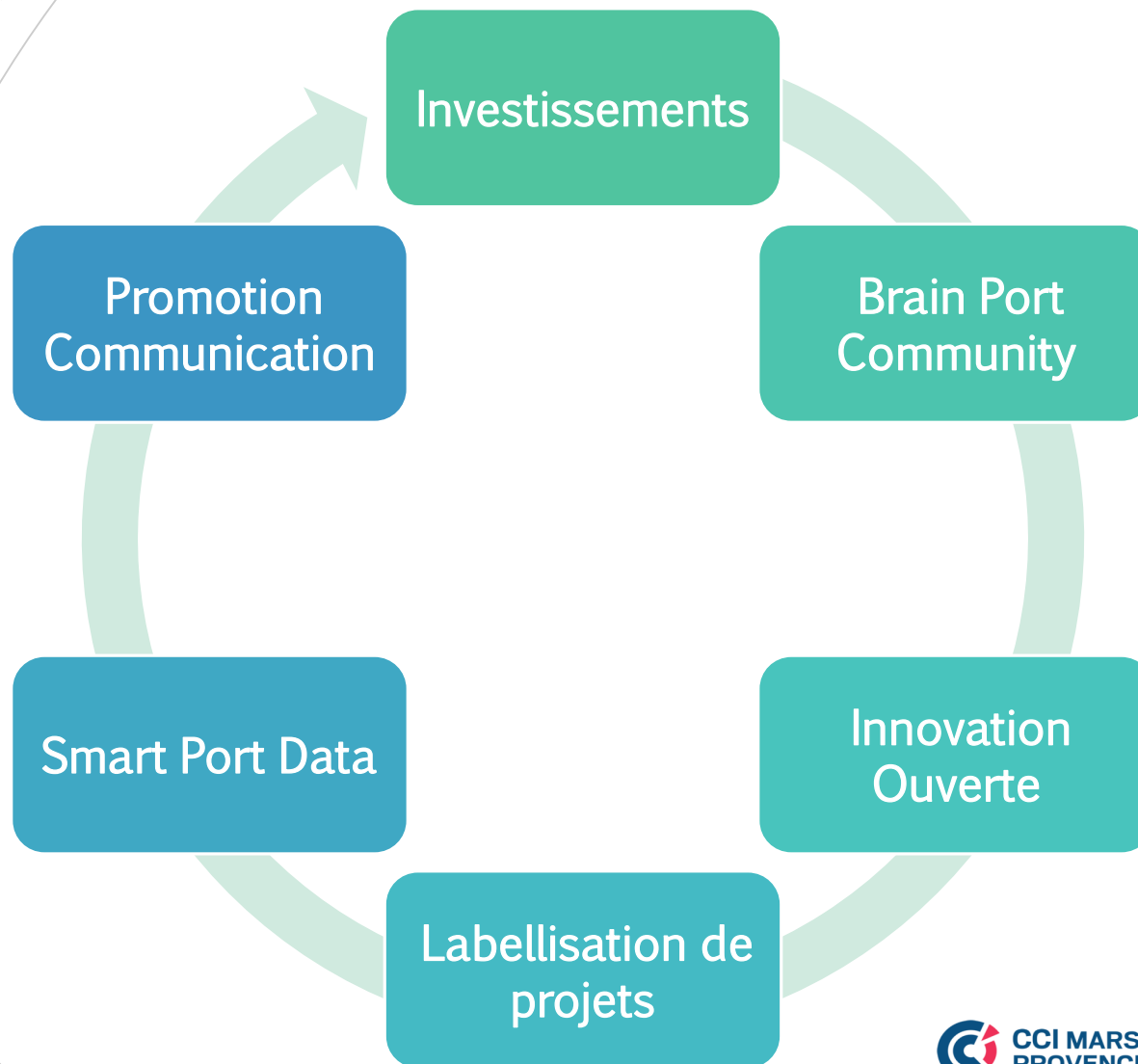
Labellisation
projets



La Cité de l'Innovation Aix Marseille



Un plan d'action ambitieux

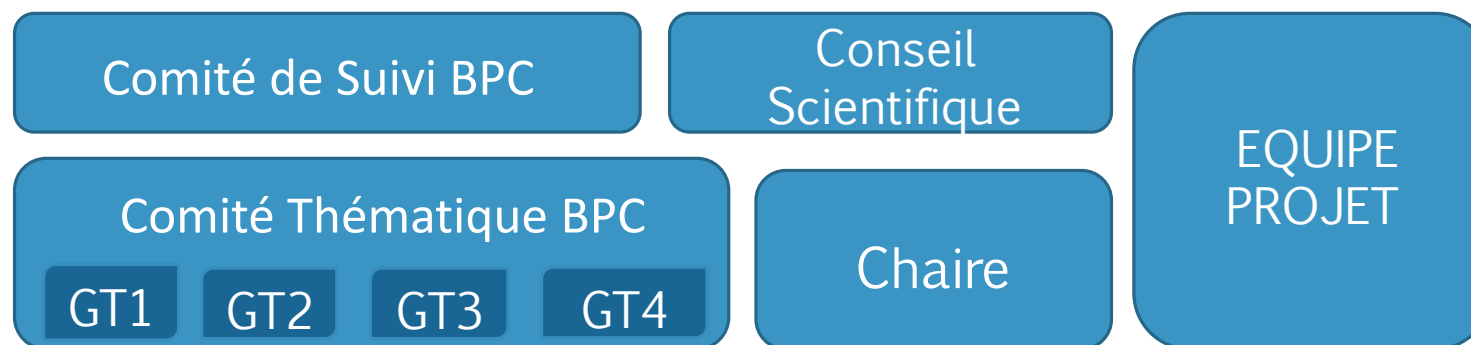


La Brain Port Community

Structuration

La **Brain Port Community** réunit la communauté académique de la métropole Aix-Marseille pour travailler sur les problématiques à moyen et long terme des partenaires économiques:

- Recherche et développement
- Formation



La Brain Port Community

7 champs thématiques

Automatisation
et capteurs

AMU : IM2NP,
CINaM, IUSTI,
LMA
Centrale
Marseille, Mines
Gardanne, CEA

Big Data, AI, IT

AMU : LIS, AMSE,
LEST, MMSH,
CLEO
Mines Gardanne,
CEA

Transition
énergétique

AMU : IM2NP,
MADIREL, IUSTI,
BIP, LAMES,
AMSE, LPS, LIE
Centrale
Marseille, Mines,
CEA

Environnement

AMU : M2P2,
CEREGE, MOI,
LCE, LIEU, AMSE,
IMBE, LPED
Centrale
Marseille, CEA

Planification
urbaine et
sciences
sociales

AMU : MMSH,
ALLSH, IUAR
KEDGE, IEP

Transformation
des entreprises
et formation

AMU : LEST, AMSE,
Gift Shipping
activities
KEDGE,

Logistique et
Shipping

AMU : CRET-
LOG, I2M , CDMT
KEDGE, IEP,
Mines Gardanne

La Brain Port Community

Propositions d'association

Projets de recherche collaboratifs (Chaire Smart Port)

- › Stages de Master (3k€)
- › Thèse de doctorat (45k€)
- › Prestations techniques d'une plateforme (variable)
- › Projets de recherche à dimension réduite (5-100k€)
- › Projets d'envergure (>100k€)
- › Financements Européens, ANR, ADEME...
- › Accompagnement Protis Valor
- › Projets à forte visibilité (>200k€)
- › Co-Financements Amidex

Projets de formation collaboratifs (FI et FC)

- › Interventions dans des modules existants
- › Création de Modules de formations pour certification
- › Création d'un DESU, DU
- › Adaptation/création d'un Diplôme/parcours dans l'offre

Le Challenge : 7 entreprises, 7 défis pour construire le port du futur

LES DÉFIS



Comment optimiser les opérations de sortie de conteneur d'un terminal par l'utilisation des données disponibles ? →

NAVAL
GROUP

Comment établir une cybertopographie portuaire ? →



Comment mieux informer les usagers sur et autour du port ? →



Comment s'appuyer sur les énergies renouvelables pour le raccordement des navires au réseau électrique ? →



Comment réduire les émissions de gaz à effet de serre du transport de fret ? →



Comment interfacer le système de gestion des tournées d'un transporteur avec le tag RFID présent sur la remorque et son emplacement à quai ? →



Comment mesurer la capacité de batteries avec un capteur à bas coût ? →

Le Smartport Challenge : 7 entreprises, 7 défis pour construire le port du futur



- › Convention de co-organisation à 10 partenaires : CCIMP, GPMM, AMU, thecamp, CMA-CGM, Naval Group, La Mèridionale, INTERXION, EDF, Hammerson
- › 10 octobre 2018 : lancement, site internet
- › 41 réponses reçues
- › 18 auditions lors du jury du 20 décembre 2019

- › 7 février 2019 : Communication des résultats lors d'une conférence de presse
- › Février-mai 2019: expérimentation & accompagnement équipe projet & thecamp
- › 4 juillet 2019 au J1 : Smart Port Day
 - L'innovation, moteur du développement du Smartport : résultats du Challenge...
 - Rencontres business / attractivité
 - Tables-rondes sur les enjeux du Port de demain

Labellisation de projets

6
Topics

11
Labeled projects

+50
Active partners

CHANNEL 5 



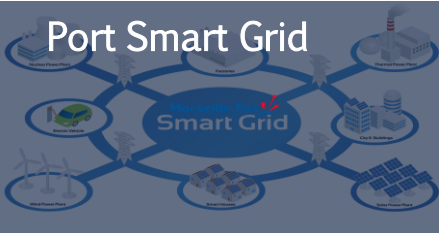
Artificial Intelligence for ports

La Méridionale Transformer 



MV Protection Cells **ShoreBox**
shore-to-ship connection

Port Smart Grid



Environmental performance index



AtmoSud
Qualité de l'Air
Provence-Alpes-Côte d'Azur





KEE X **BLOCKCHAIN**
BUYCO

Electric pilot boats

1st pilot boat about to be implemented by the pilots of Marseille-Fos



Port Cyber Security



Cross disciplinary degree

Maritime and port activities



Aix-Marseille université

Smartport DATA

Une plateforme pour transformer les données en actif du territoire



ACTIONS

- ✓ Coordonner les développements
- ✓ Inciter à la publication des données
- ✓ Valoriser les données



CONTRIBUTEURS

- ✓ Métropole, CCIMP, GPMM, AMU
- ✓ Conseil Régional, Ville de Marseille, MGI
- ✓ Producteurs publics et privés



RESULTATS ANNUELS

- ✓ Jeux de données variés publiés, dont des indicateurs thématiques
- ✓ Nouveaux services
- ✓ 1 hackathon



MOYENS

- ✓ 1/2 ETP à mobiliser
- ✓ AMO spécialisée
- ✓ Organisation d'événementiels

Promotion et communication

Promouvoir le Smart Port en France et à l'international



ACTIONS

- ✓ Définir et mettre en œuvre la stratégie de communication
- ✓ Disséminer
- ✓ Assurer la présence digitale



CONTRIBUTEURS

- ✓ CCIMP, GPMM
- ✓ Etat, AMP, Région, Provence Promotion, ARII



RESULTATS ANNUELS

- ✓ Visibilité internationale
- ✓ Participation à des événements nationaux et internationaux
- ✓ Présence sur les réseaux sociaux



MOYENS

- ✓ 1/2 ETP à mobiliser
- ✓ AMO stratégie de communication
- ✓ Réalisation site web
- ✓ Supports de communication
- ✓ Organisation d'événements

Smartport Day #1, le 4 juillet 2019 au



The poster features a dark blue header with the text 'invitation' in a white box, 'MARSEILLE FOS' with a French flag icon, and 'le French smartport in med'. Below this, 'Smartportday #1' is written in large red letters. The main body of the poster is white and contains a network diagram of red lines and blue dots. Text on the right side of the diagram reads 'Nos solutions du port du Futur'. At the bottom right, it specifies the date 'jeudi 4 juillet 2019', time '8h30 | 18h30', and location 'Hangar J1 1er étage (gare maritime) | 13002 Marseille'. A blue button at the bottom right says 'Inscrivez-vous ici'. Various terms are scattered around the diagram, including 'TABLE RONDES', 'INNOVATION', 'PITCH', 'DATA', 'START UP', 'KEYNOTES', 'ENVIRONNEMENT', 'PORT DU FUTUR', 'RÉALITÉ AUGMENTÉE', and 'BTOB'.

- › 3 tables rondes :
 - › Le Smart Port : le Do Thank pour le port de demain
 - › La Brain Port Community : le Think Tank du Smart Port
 - › Le Smart Port : une culture de projets
- › Pitches des start-up lauréates du challenge
- › Keynotes
- › Démonstration autour de 6 thématiques
- › Rendez-vous BtoB

Développer les infrastructures

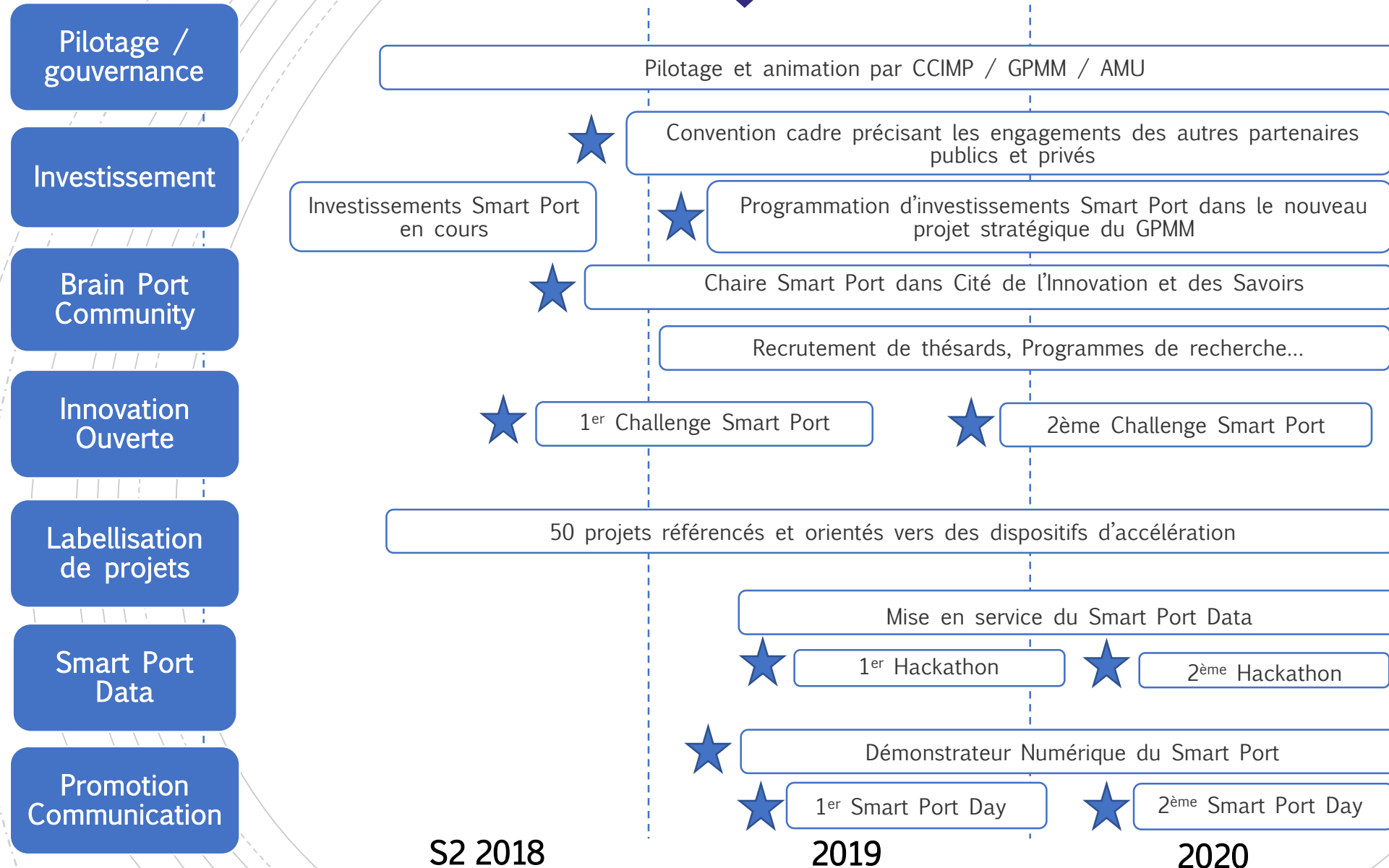
Plus de 30 M€ d'investissements déjà engagés par le GPMM, l'Etat et les partenaires sur des opérations Smart

Projet stratégique 2014-2018	M€
Innovex Phase 1	3
THD Interxion	2,3
Branchement à quai – CMN	1,7
Neptune Port	3
Station GNV pour PL	2,4
Logistique et report modal	13,6
Ferroviaire et transport combiné	7,2
Total	33,2

Les opérations Smart projetées dans le cadre du projet stratégique 2019-2023
(sous réserve de leur financement)

Projet stratégique 2019-2023
Innovex Phase 2
Branchement à quai Corse & International
Connexions électriques en forme de radoub
Réseau capteurs / smart grid
Développement ENR & services énergétiques
Terminal ferroviaire de Mourepiane
Terminal combiné ferroviaire Fos
Autoroute ferroviaire bassin Est
Réseau vapeur

Un plan d'actions ambitieux



Etre partenaire associé

- > Personnes morales de droit public ou privé, signataires de la convention cadre, souhaitant s'engager collectivement dans la mise en œuvre du Smart Port :
 - Participation au comité de pilotage et au comité technique
 - Visibilité, en tant que partenaires associés, sur les supports et actions de communication (site internet, documents de communication,
 - Participation au Smart Port Day
 - **Accès à de l'information privilégiée** comme celle sur les actions menées dans le cadre de la démarche, sur les entreprises et les start-ups impliquées, sur l'écosystème de la recherche et de la formation...
 - Participation au développement d'outils numériques de présentation du Smart Port
 - Contribution financière à l'ingénierie globale (50 K €/3 ans)

- > Partenaires privés sollicités :
 - CMA-CGM, Naval Groupe, La Méridionale, EDF, INTERXION, Hammerson
 - MSC, Corsica Linéa, Schneider, SNCF logistique, Traxens, Vinci Energie, GEODIS, Orange, Société des Eaux de Marseille, ENGIE

Contenu de l'ingénierie 2019-2021

- > **Direction stratégique et opérationnelle du projet**
 - Animation du plan d'action stratégique et opérationnel
 - Installation et animation des instances de pilotage du projet

- > **Secrétariat général du projet**
 - Gestion administrative et financière
 - Mise en œuvre d'un dispositif d'évaluation
 - Animation et mise en œuvre du plan de communication : animation du site internet et des réseaux sociaux, organisation des événementiels
 - Organisation des réunions des comités de pilotage et technique

- > **Qualification et Appui à la mise en œuvre des projets et actions**
 - Qualification de projets en vue du référencement / labellisation de projets
 - Appui à la mise en œuvre des briques opérationnelles
 - Opération de médiation auprès des acteurs économiques et des citoyens

MERCI DE VOTRE ATTENTION

Rejoignez le **French Smartport in Med** !

<https://lefrenchsmartportinmed.com/>

MARSEILLE FOS 
le French
smartport **in med**