



**Le projet d'Ecocité
« Strasbourg métropole
des Deux-Rives »**

**Une vision du territoire à 2030
Un processus d'innovation
dans les projets d'aménagement urbain**

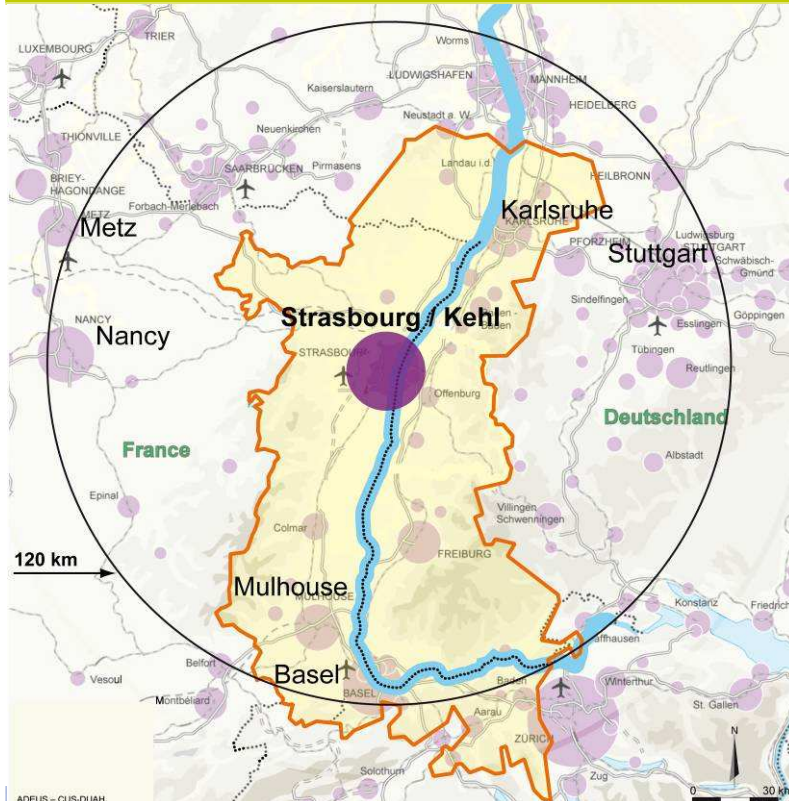


Programme Investissements d'Avenir - Ville de demain

Décembre 2011

Strasbourg l'européenne

Ville durable



- capitale européenne
- territoire transfrontalier sur le Rhin
- métropole attractive de plus de 500 000 habitants



Strasbourg l'innovante

Ville
durable



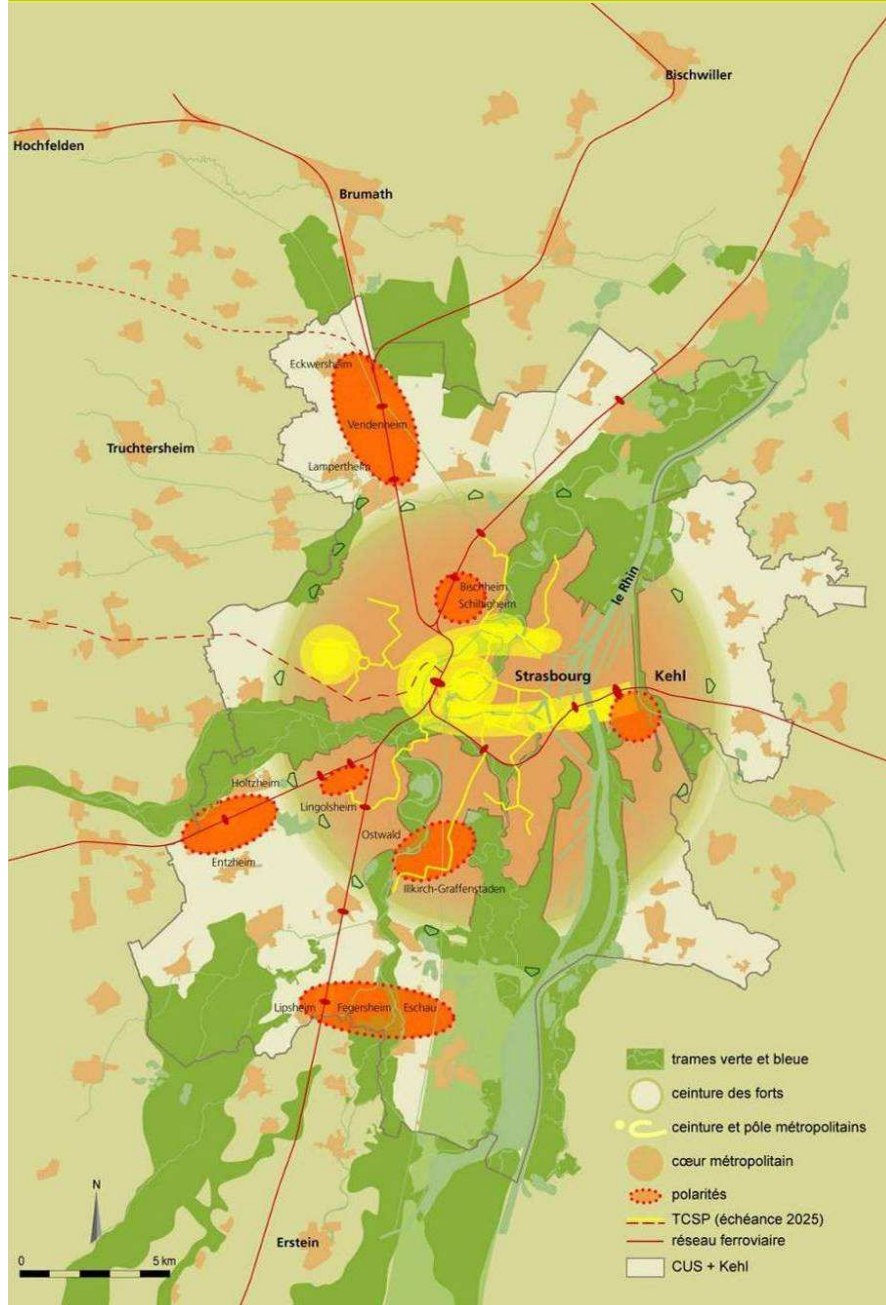
Laboratoire européen du développement durable

Atout : une forte tradition d'innovation

- mobilités innovantes
- éco-quartiers
- démocratie locale

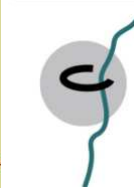
Le projet global d'écocité

Ville durable



Un projet de territoire
à horizon de 30 ans

3 axes de développement :



cœur métropolitain ouvert
sur le Rhin



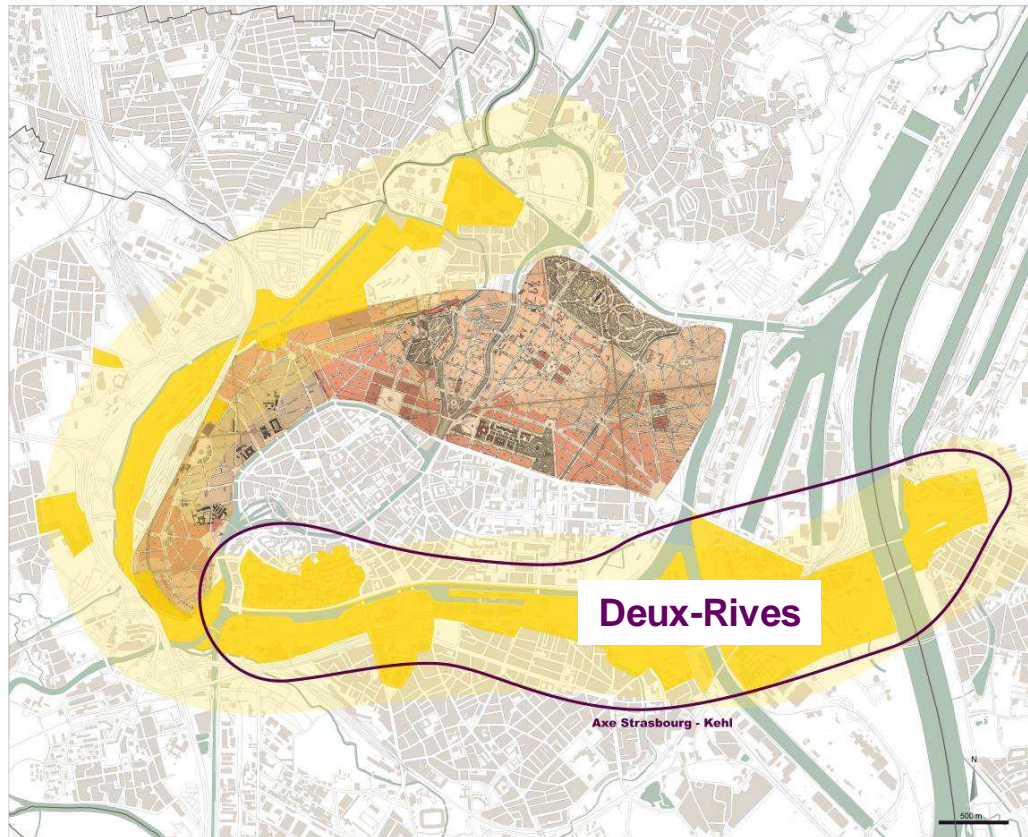
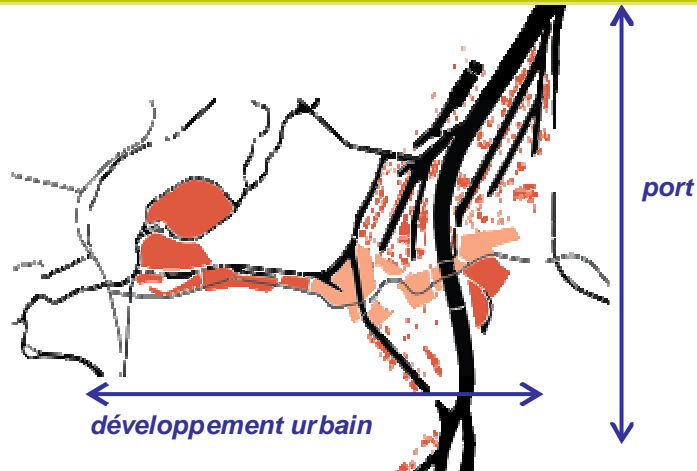
intensité urbaine, autour
du tramway, multipolarité,
mixités



nature en ville

Un projet dans la continuité historique

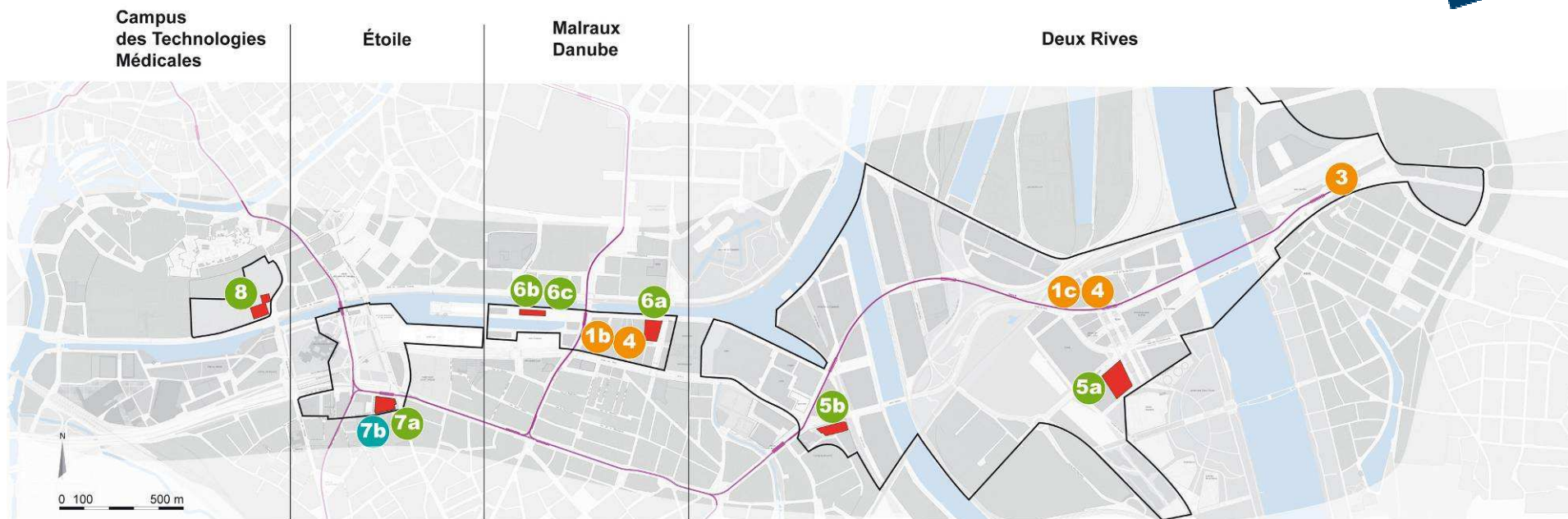
Ville
durable



- le projet urbain emblématique de la métropole
- un projet d'envergure
 - 5 km
 - 250 hectares
 - 1 400 000 m² SHON
 - 9 000 logements
 - 20 000 habitants
 - 8 500 emplois

Une cohérence de territoire

Ville durable



Actions dans l'axe Strasbourg - Kehl

- périmètre de projet
- îlot démonstrateur

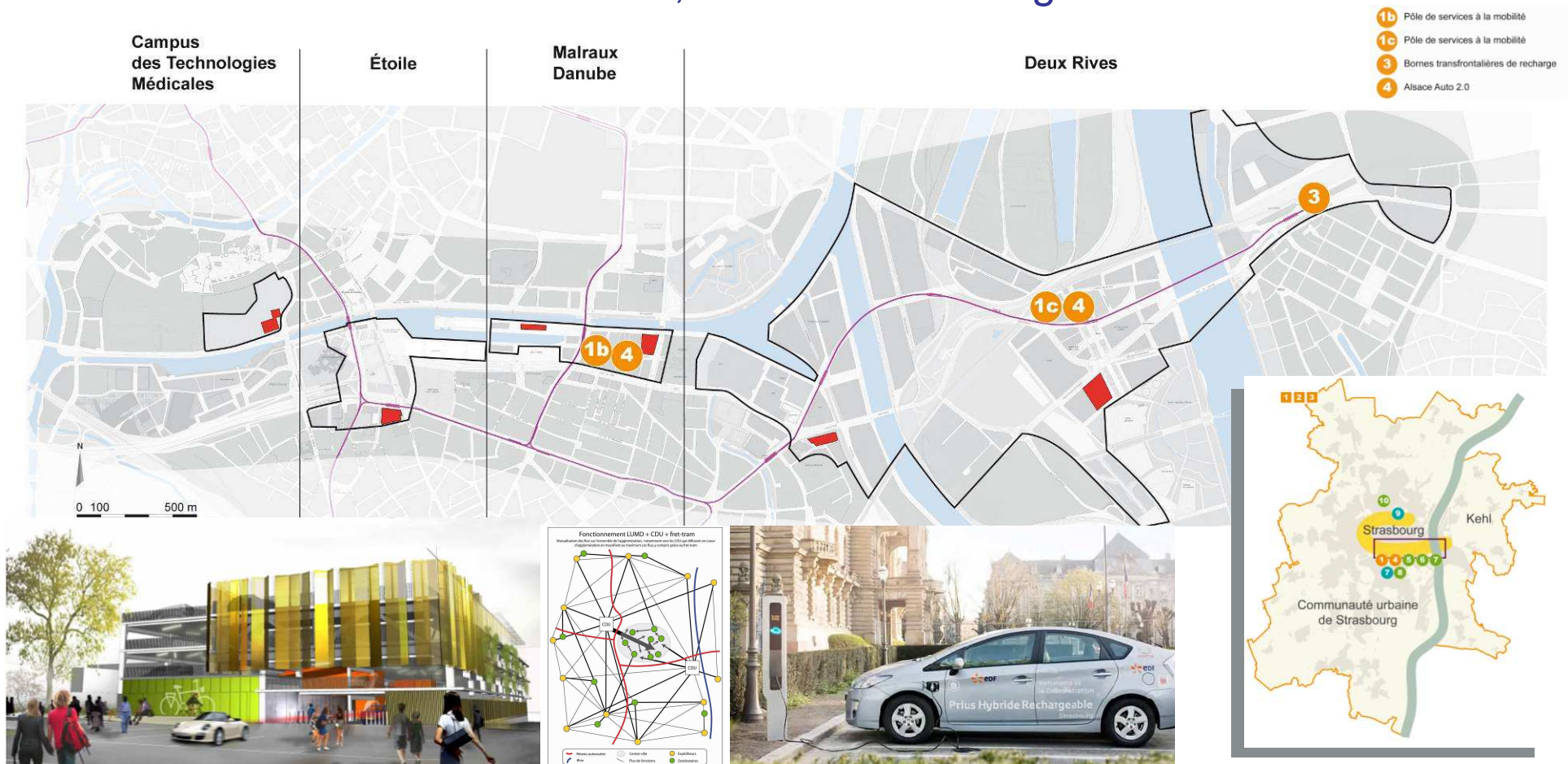
- 1b** Pôle de services à la mobilité
- 1c** Pôle de services à la mobilité
- 3** Bornes transfrontalières de recharge
- 4** Alsace Auto 2.0
- 5a** Îlot bois
- 5b** Îlot à énergie positive
- 6a** Îlot à gestion énergétique intelligente
- 6b** Entrepôt Malraux
- 6c** Écocentre 2.0
- 7a** Îlot géothermique
- 8** Campus des Technologies Médicales
- 7b** Géothermie intégrée au bâti



Volet « mobilités innovantes »

Ville durable

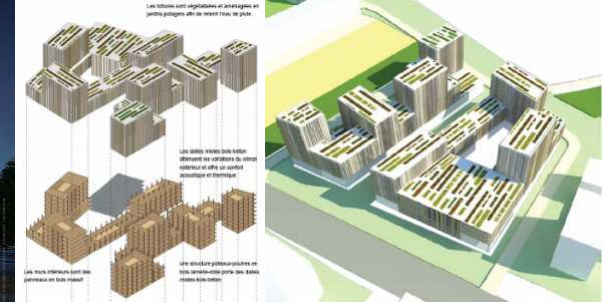
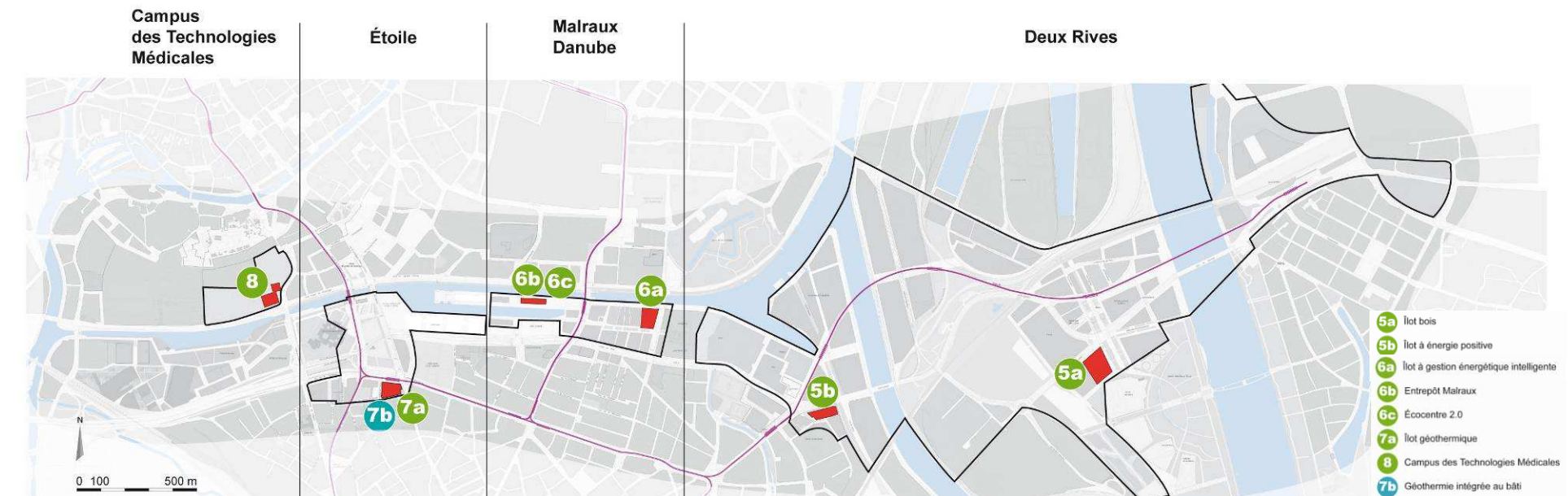
- 4 projets / 8 actions
- Financement PIA mobilité : 11 M € (sur 42 M € coût total)
- **Priorités** : Pass mobilité, Transport urbain de marchandises Alsace auto 2.0, Bornes de recharge



Volet « îlots démonstrateurs »

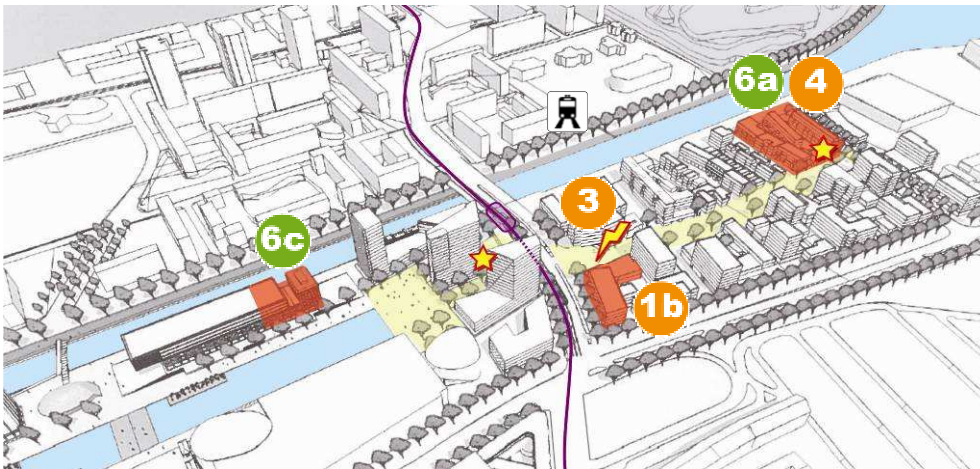
Ville durable



- 4 projets / 13 actions
- Financement PIA bâti : 47 M € (sur 288 M € coût total)
énergie : 1 M € (sur 2.3 M € coût total)
- Priorités : Danube, Deux-Rives, Etoile, Aristide Briand, Eco-centre



Danube, éco-quartier emblématique

Ville durable



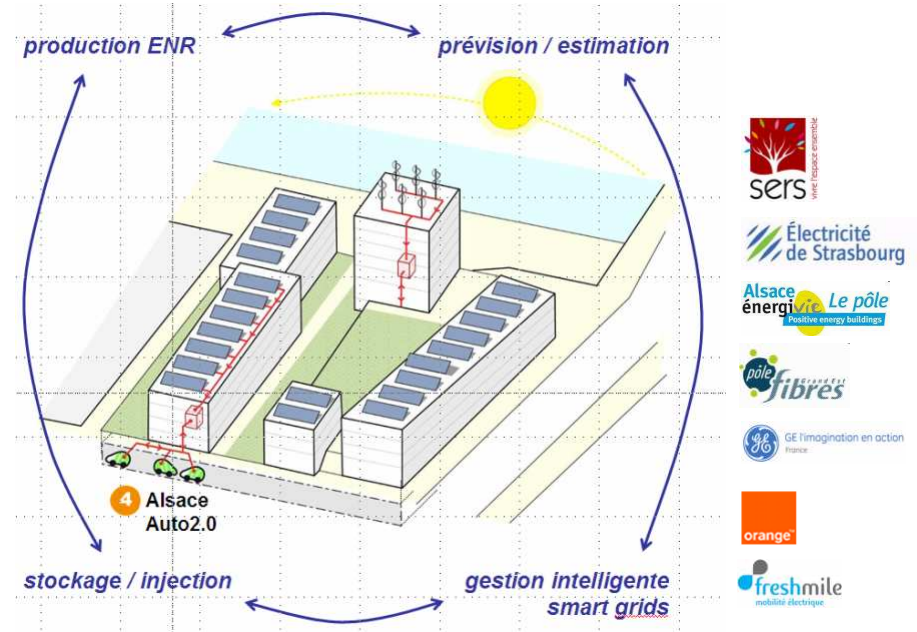
 borne de recharge
 stationnement

6a Îlot à gestion énergétique intelligente
6c Écocentre 2.0

1b Pôle de services à la mobilité
4 Alsace Auto 2.0
3 Bornes transfrontalières de recharge

De fortes synergies :

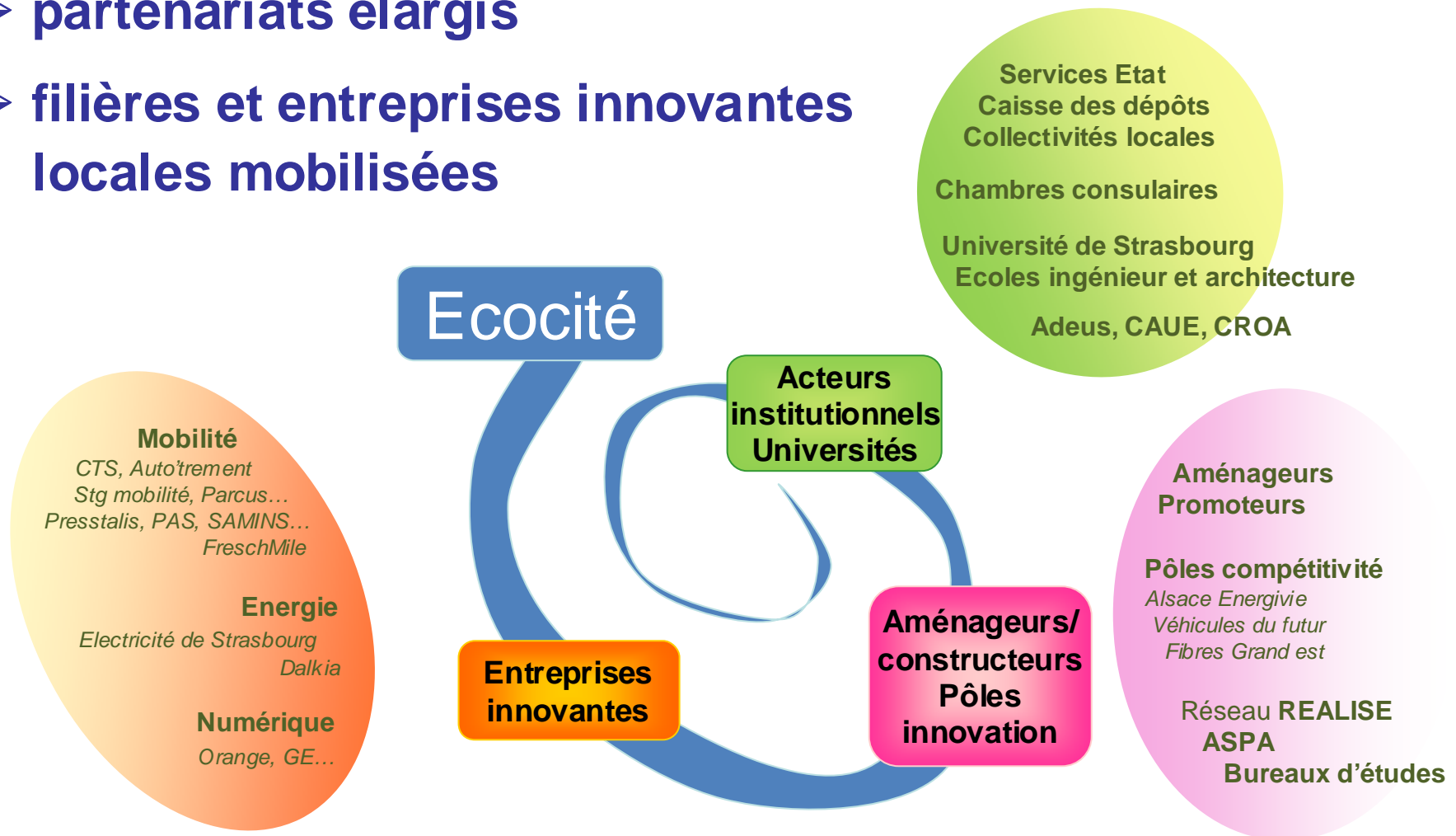
- urbanisme écologique
- mobilité vertueuse
- innovation d'usages



Partenariats élargis

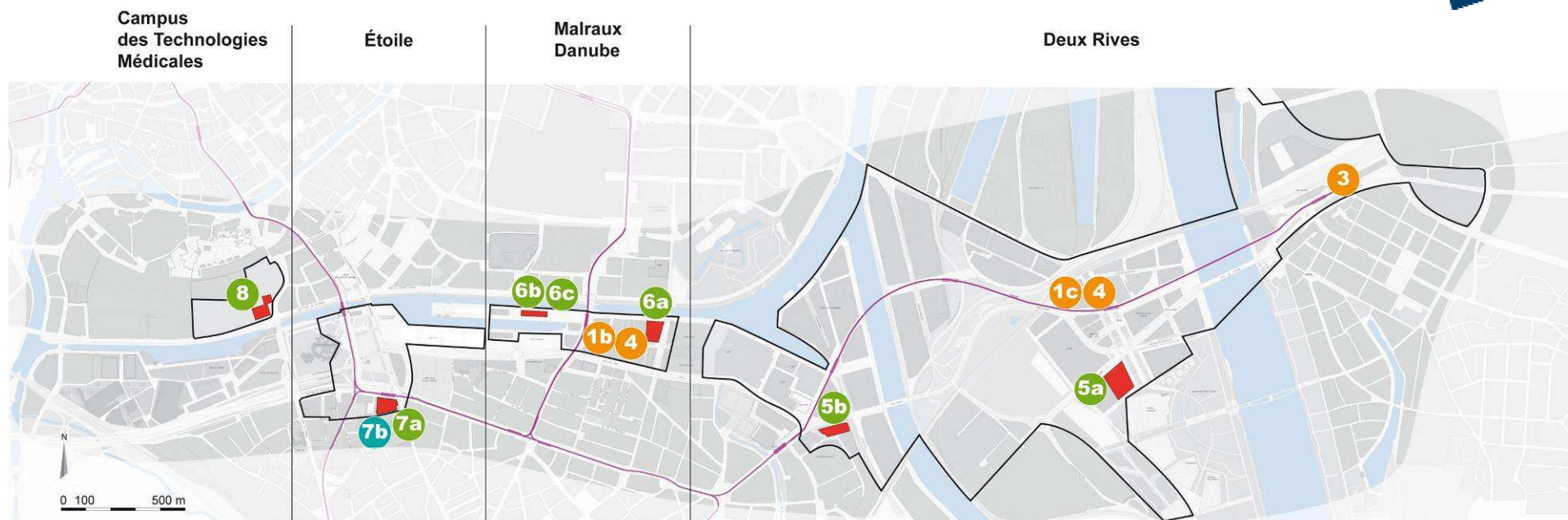
Ville
durable

- projet coproduit
- partenariats élargis
- filières et entreprises innovantes locales mobilisées



2,2 M€ pour les projets sélectionnés et présélectionnés

Ville durable



Actions dans l'axe Strasbourg - Kehl

- périmètre de projet
- îlot démonstrateur

Projets sélectionnés pour investissement

- 6b** Entrepôt Malraux
- 3** Bornes transfrontalières de recharge

Projets sélectionnés en ingénierie et présélectionnés en investissement

- 1b** Pôle de services à la mobilité
- 4** Alsace Auto 2.0
- 5a** Îlot bois
- 5b** Îlot à énergie positive
- 6a** Îlot à gestion énergétique intelligente
- 7a** Îlot géothermique
- 8** Campus des Technologies Médicales
- 7b** Géothermie intégrée au bâti