



**RÉPUBLIQUE
FRANÇAISE**

*Liberté
Égalité
Fraternité*



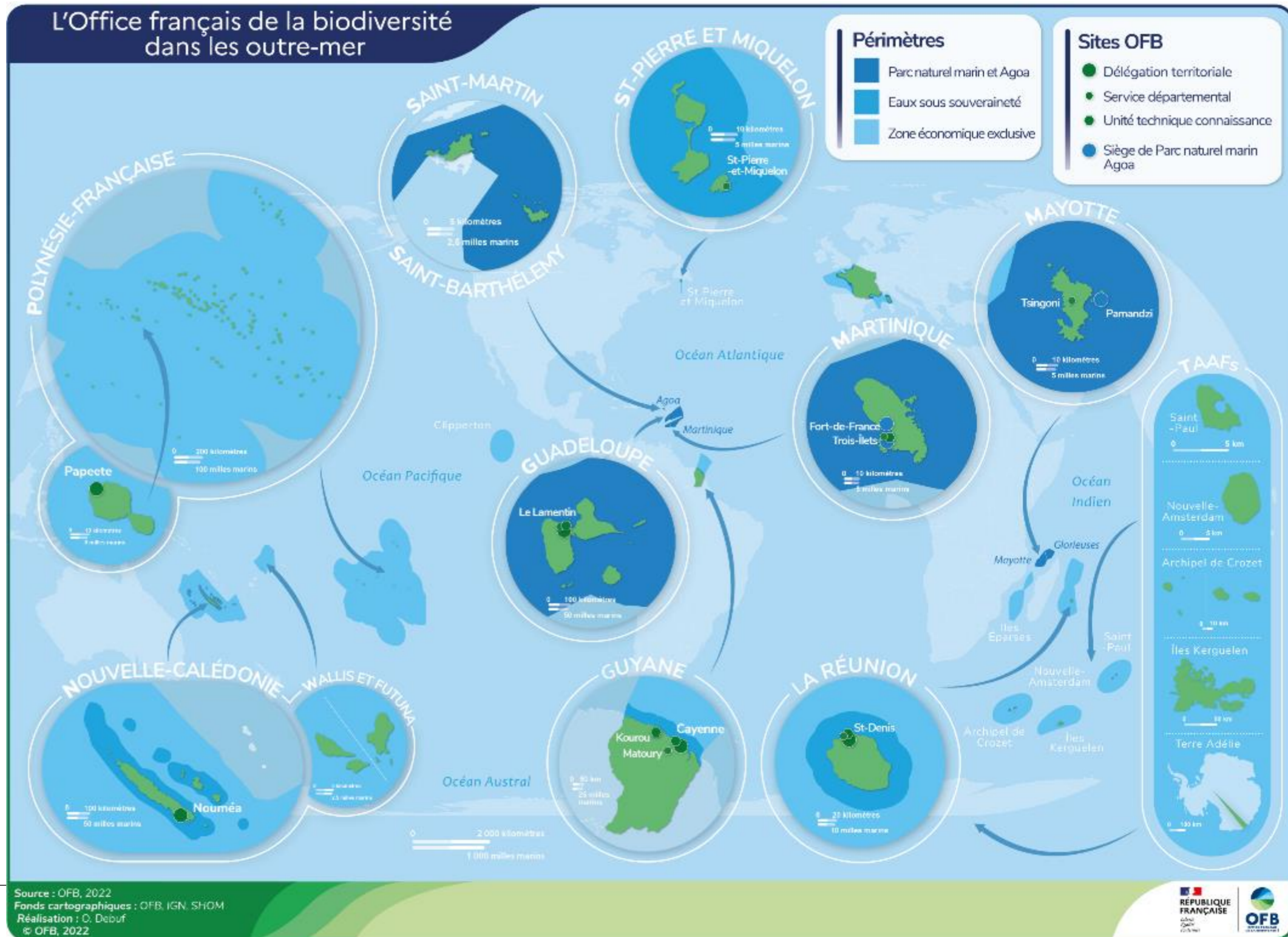
Biodiversité ultramarine, préserver face aux menaces

- Biodiversité, territoires, menaces

**Guillaume DIRBERG
DIRECTION DES OUTRE-MER
31/03/25**

La direction des Outre-mer de l'OFB, est présente dans **9 territoires** sur les 13 et répartie au sein de **20 implantations**

170 agents





**RÉPUBLIQUE
FRANÇAISE**

*Liberté
Égalité
Fraternité*



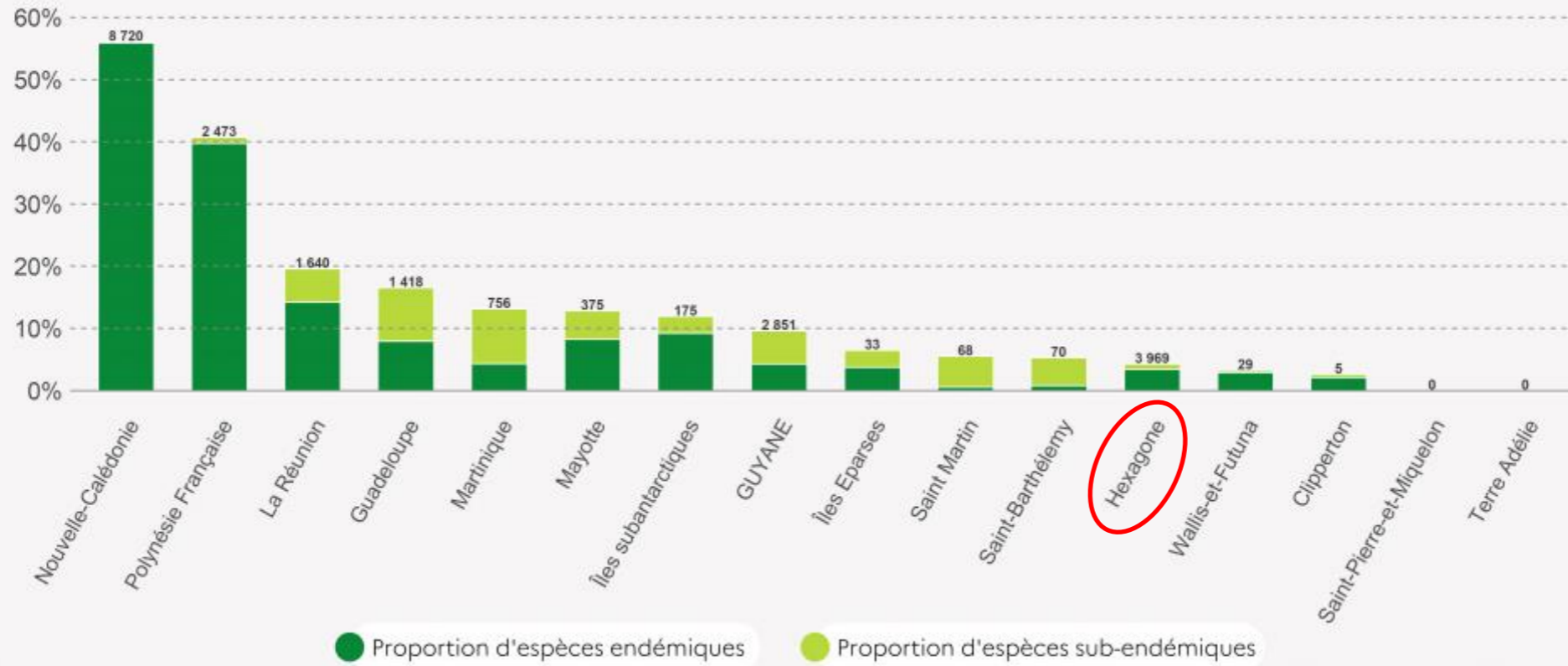
Au service d'une biodiversité ...

riche et singulière sur chaque territoire

Proportion d'espèces endémiques et sub-endémiques terrestres et d'eau douce en Hexagone et dans les Outre-mer



Taux d'espèces endémiques et sub-endémiques (%)

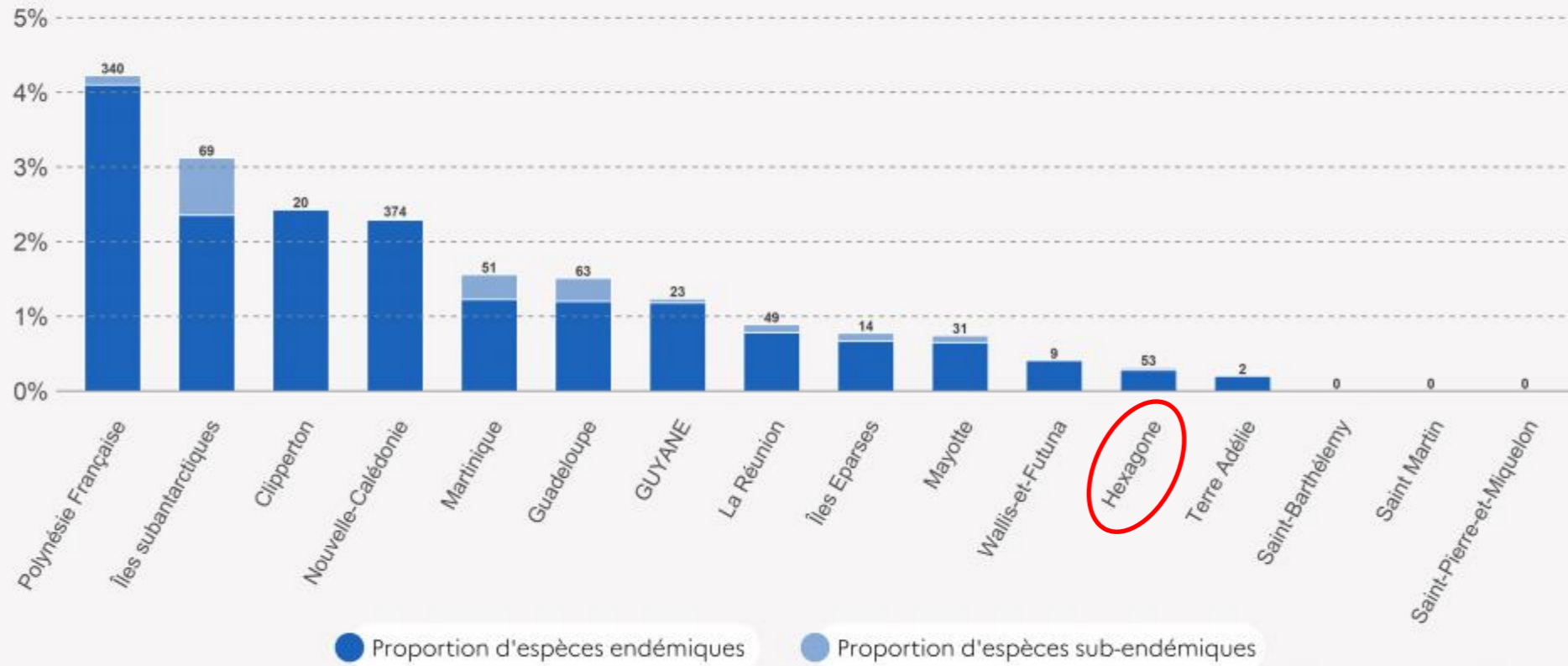


Source : INPN, 2025 - TAXREF V18
Traitement : PatriNat (OFB-MNHN)
OFB, SDES, 2025

Proportion d'espèces endémiques et sub-endémiques marines en Hexagone et dans les Outre-mer



Taux d'espèces endémiques et sub-endémiques (%)

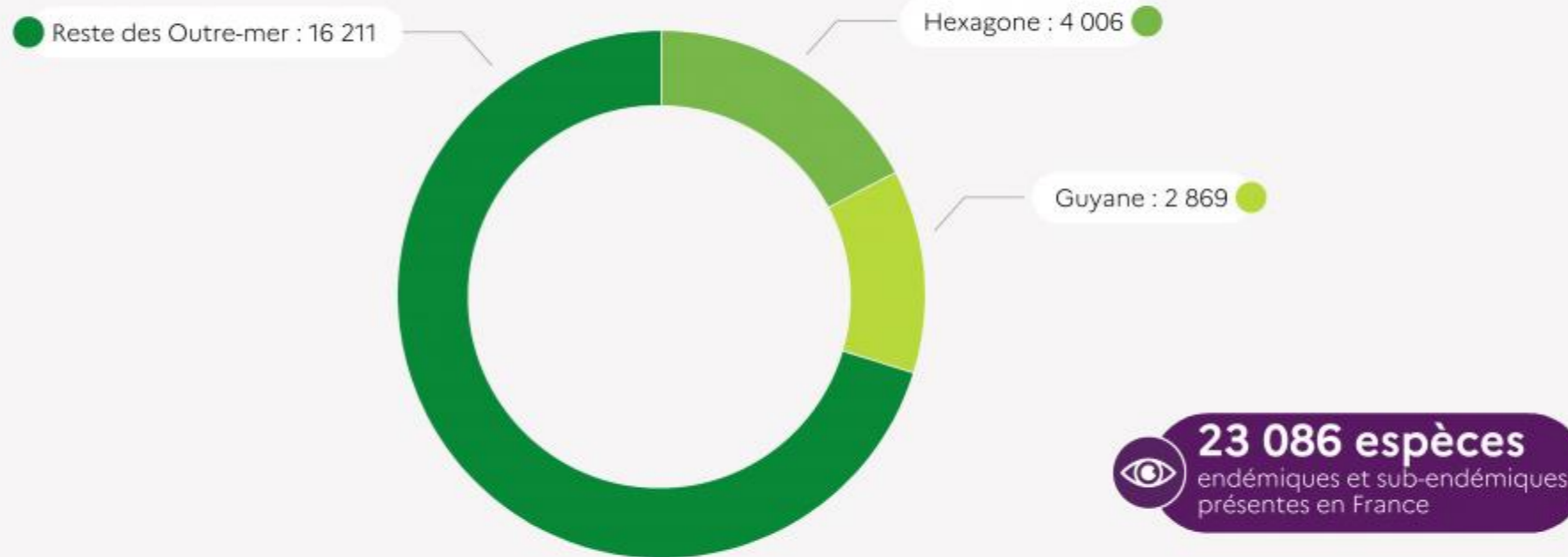


Source : INPN, 2025 - TAXREF V18
Traitement : PatriNat (OFB-MNHN)
OFB, SDES, 2025

Nombre d'espèces endémiques et sub-endémique non éteintes

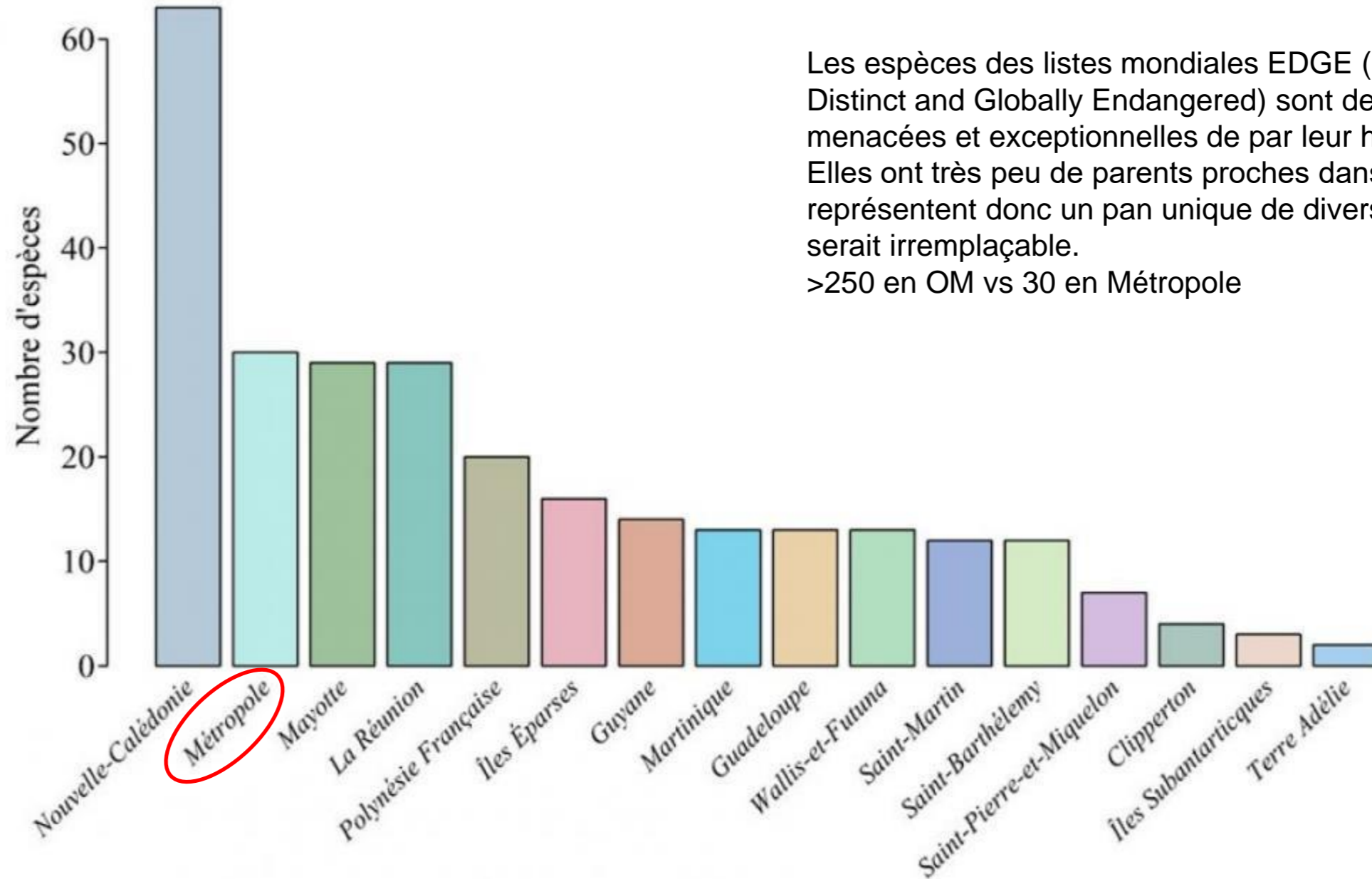


En Hexagone et dans les Outre-mer (N = 23 086)



Source : INPN, 2025 - TAXREF V18
Traitement : PatriNat (OFB-MNHN)
OFB, SDES, 2025

Nombre d'espèces EDGE en métropole et dans les Outre-mer



Les espèces des listes mondiales EDGE (Evolutionarily Distinct and Globally Endangered) sont des espèces à la fois menacées et exceptionnelles de par leur histoire évolutive. Elles ont très peu de parents proches dans l'arbre du vivant et représentent donc un pan unique de diversité, dont la perte serait irremplaçable.

>250 en OM vs 30 en Métropole



Typologie des
habitats
benthiques
de la
Martinique

Salomé Andres
Romain Ferry
Vincent Gaudillat
Guillaume Dirberg

Photographies de quinze habitats marins côtiers parmi la centaine décrite au cours de l'expédition Madibenthos en 2016 à la Martinique, coordonnée par le Muséum National d'Histoire Naturel.

Typologie habitats benthiques de la Martinique

Salomé Andres
Romain Ferry
Vincent Gaudillat
Guillaume Dirberg

Typologie des habitats benthiques de La Réunion

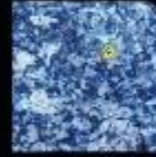
J.B. Nicet et S. Andres

Typologie habitats benthiques de la Martinique

Salomé Andres
Romain Ferry
Vincent Gaudillat
Guillaume Dirberg

Typologie des habitats benthiques de La Réunion

J.B. Nicet et S. A



Catalogue des habitats forestiers de Guyane



**RÉPUBLIQUE
FRANÇAISE**

*Liberté
Égalité
Fraternité*



Une contribution importante de nature aux sociétés

Tourisme bleu

1 million d'utilisateur
515 M€ / an

Pêches récifales

14000 pêcheurs professionnels
215 M€ / an

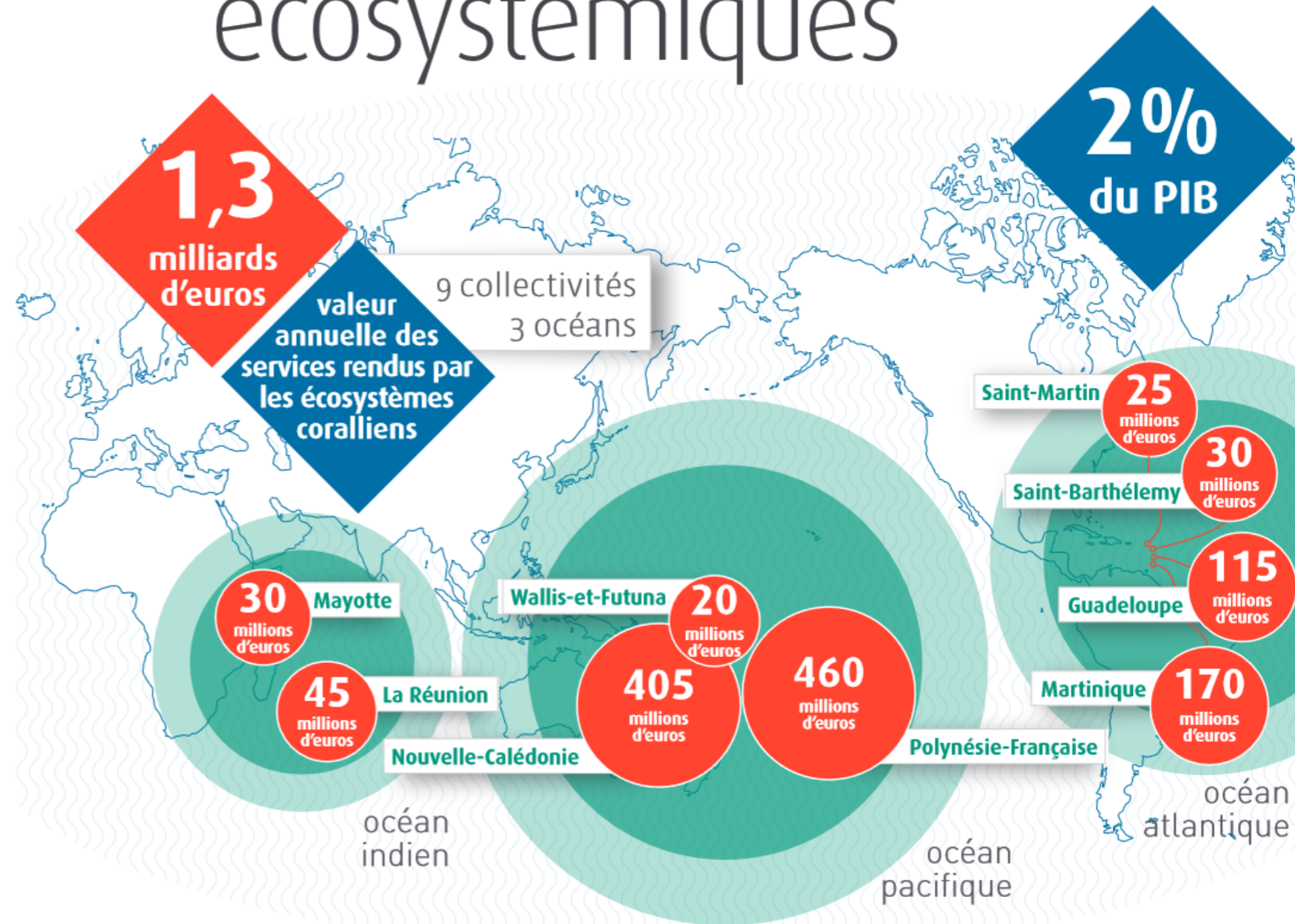
- Pêche commerciale : 100 M€
- Pêche vivrière et de loisir : 85 M€
- Perliculture Polynésie Française : 30 M€

Protection côtière

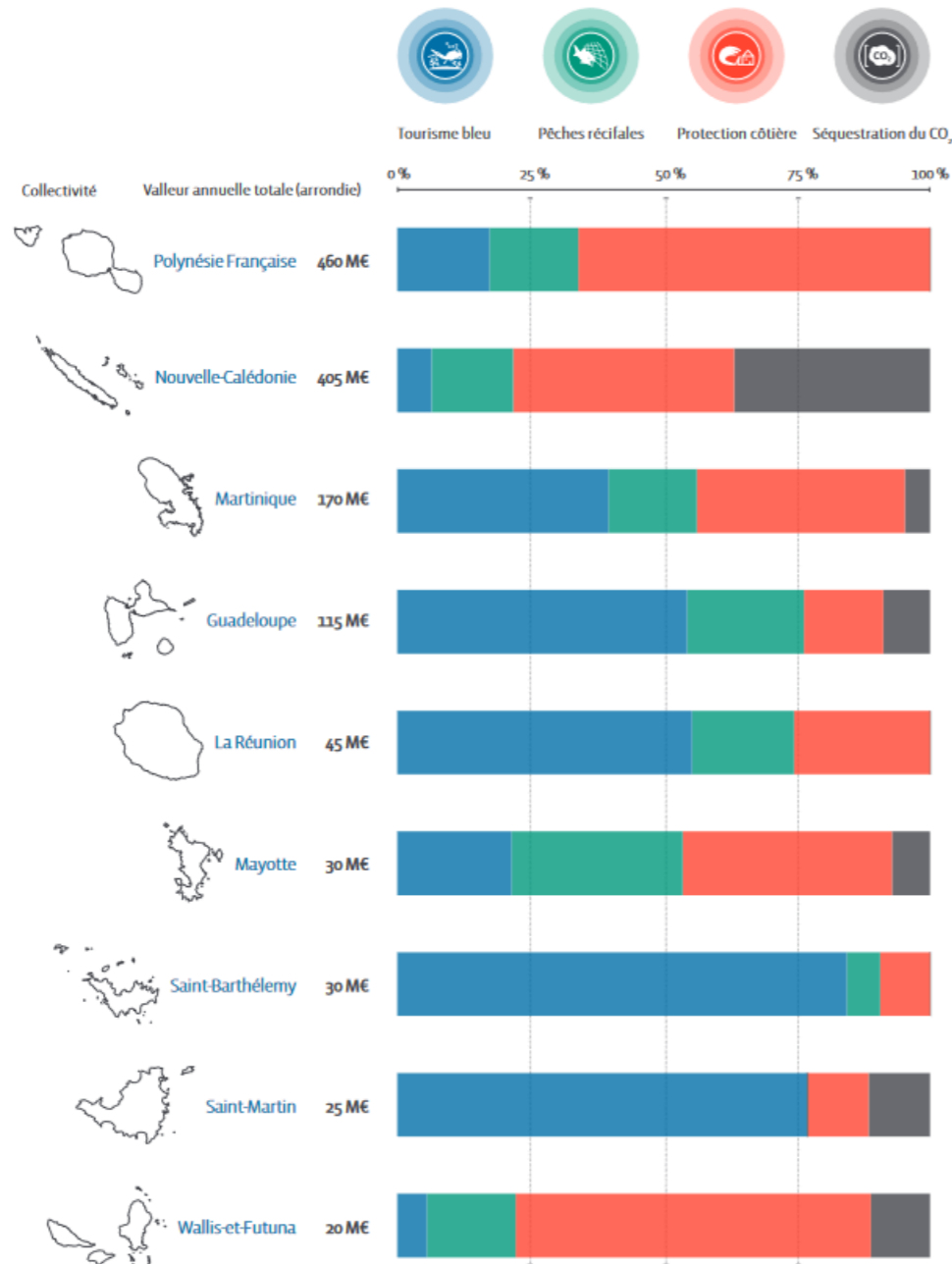
87000 ménages protégés
595 M€ / an

Mais aussi séquestration du
carbone, molécules d'intérêt
pharmacologique ...

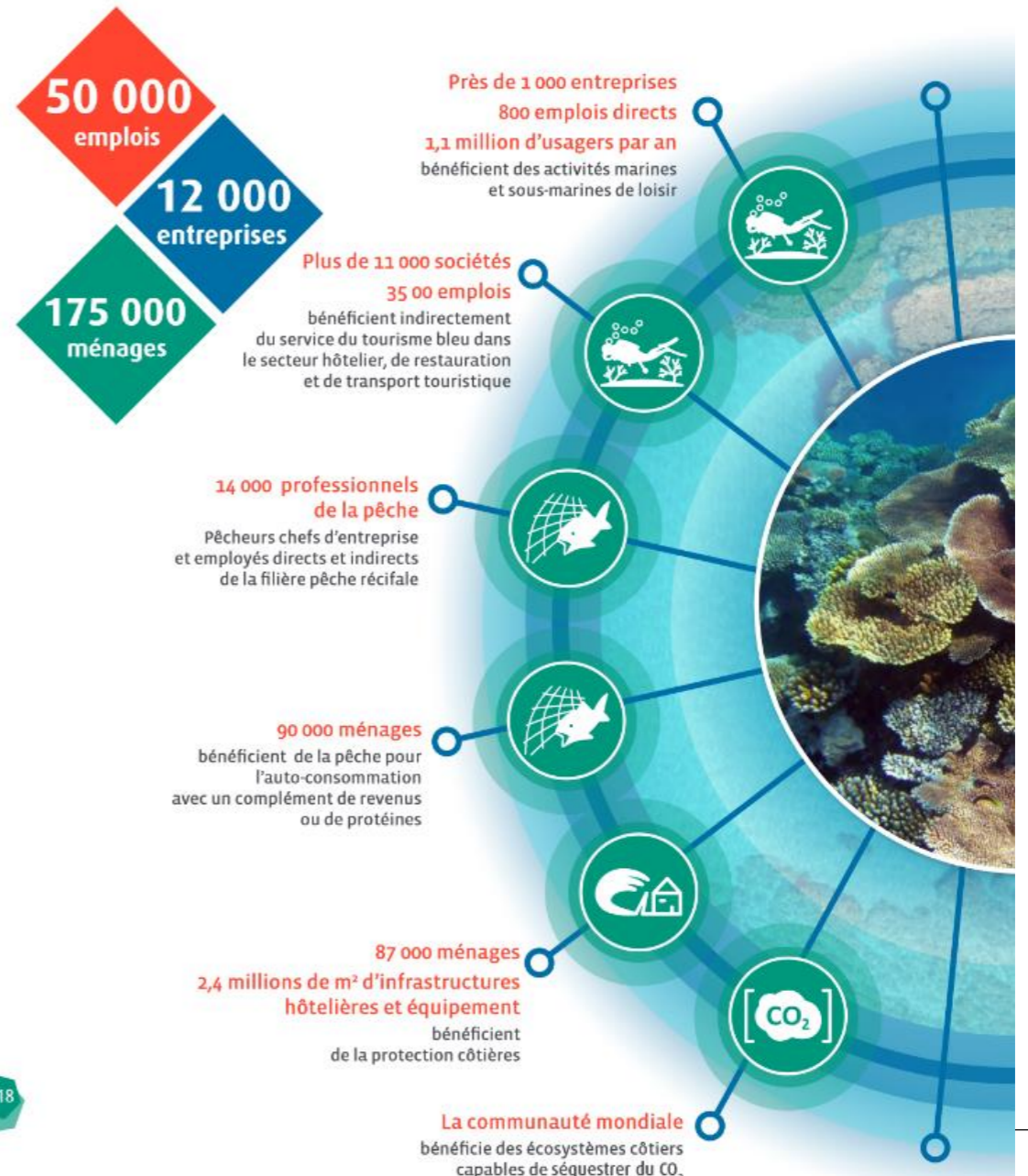
Services écosystémiques



Distribution de la valeur économique des services rendus dans chaque collectivité



Principaux bénéficiaires des services écosystémiques des récifs coralliens des Outre-mer français





**RÉPUBLIQUE
FRANÇAISE**

*Liberté
Égalité
Fraternité*



**Une contribution importante de nature
aux sociétés**

... mais pas seulement économique !

**Une nature constitutive du patrimoine et
de l'identité des territoires.**





SAINT-PIERRE-ET-MIQUELON

A proximité immédiate du Canada

Trois îles principales : Saint-Pierre, Miquelon et Langlade reliées entre elles par un isthme de sable.

Des écosystèmes remarquables : forêt boréale, tourbières, landes à éricacées, en milieu marin : des bancs de maërls, bancs de modioles.

Importantes colonies d'oiseaux marins venant s'y reproduire.

Chiffres clés :

242 KM²

5 974 HAB.

2 123 ESPÈCES INDIGÈNES

LA SEULE FORÊT BORÉALE FRANÇAISE

GUYANE

Situé entre le Brésil et le Surinam, plus vaste territoire d'outre-mer français, et le seul non insulaire.

En majorité recouvert de forêts tropicales humides.

Mais également une mosaïque d'habitats sur la bande côtière : plages, mangroves, savanes, forêts marécageuses et marais.

Certaines pressions sont très préoccupantes, dont l'orpillage.

Chiffres clés :

83 846 KM²

296 711 HAB.

27 794 ESPÈCES INDIGÈNES

96% DU TERRITOIRE COUVERT PAR LA FORÊT

700 ESPÈCES D'OISEAUX



J. TISSOT



GUADELOUPE

Archipel formé de deux îles principales, Basse-Terre et Grande-Terre, mais également des Saintes, Marie-Galante et la Désirade
Présente une forte diversité de paysages.

Le Territoire le plus riche en espèces, notamment endémiques, des Petites Antilles.

Chiffres clés :

1 628 KM²

390 253 HAB

10 279 ESPÈCES INDIGÈNES

1399 ESPÈCES ENDÉMIQUES

42% DU TERRITOIRE COUVERT PAR LA FORÊT

1989 : CRÉATION DU PREMIER PARC NATIONAL



SAINT-MARTIN

Au nord de l'archipel des Petites Antilles, l'île de Saint-Martin/Sint-Marteen est partagée en deux : au nord le territoire français, au sud le territoire néerlandais.

Densément peuplée

Climat sec, collines de faible altitude et de nombreux étangs littoraux. Récifs coralliens et herbiers marins.

Patrimoine naturel original, quelques espèces endémiques et sub-endémiques.

Chiffres clés :

54 KM²

34 065 HAB.

2234 ESPÈCES INDIGÈNES

61,5KM² D'HERBIERS SOUS-MARINS



A. Flamands

SAINT-BARTHELEMY

Recouvert en grande partie de forêt sèche, côtes rocheuses.
Un ensemble d'îlets d'importance prioritaire pour la conservation des oiseaux.

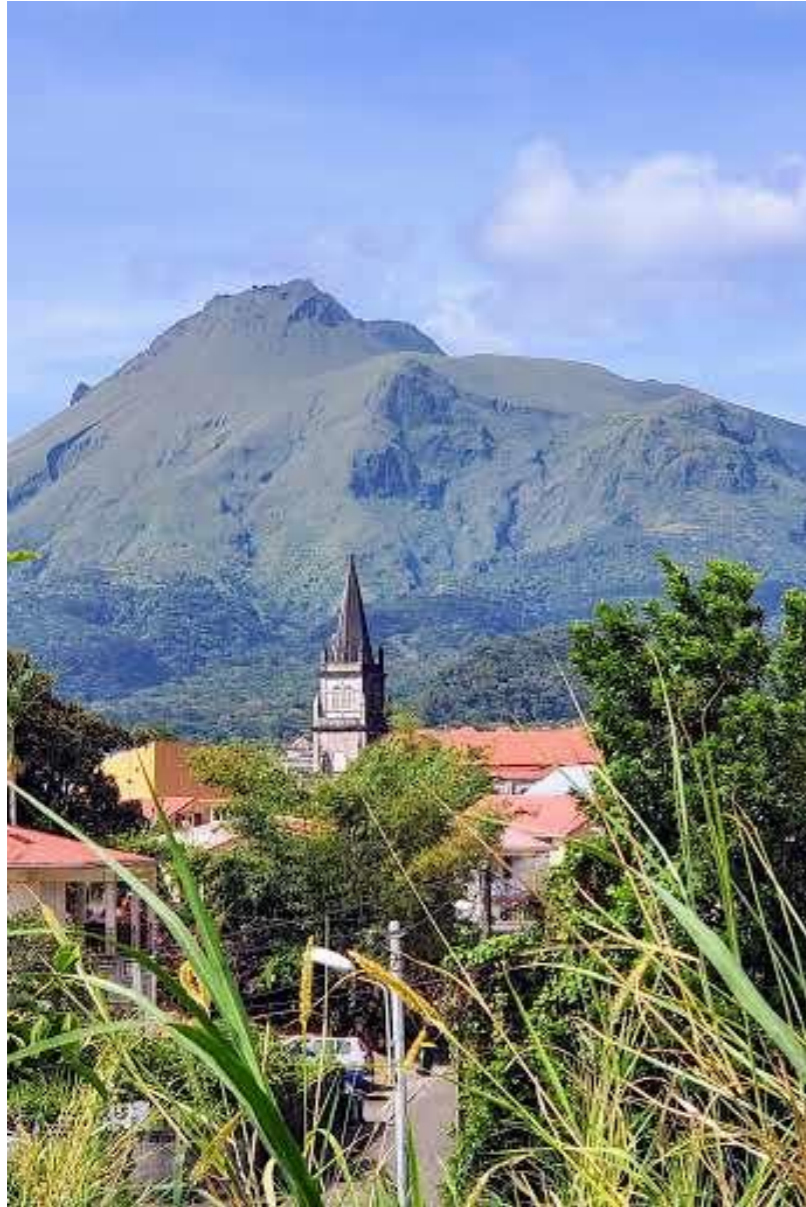
Chiffres clés :

24 KM²

10 289 HAB.

1200HA DE RÉSERVE MARINE

4 ESPÈCES DE PALÉTUVIERS



MARTINIQUE

Au Nord, des forêts humides bien conservées entourent le volcan de la Montagne Pelée.

Le sud, plus sec et d'une altitude plus faible, est plus peuplé et urbanisé.

48 îlets, nombreux oiseaux nicheurs.

Chiffres clés :

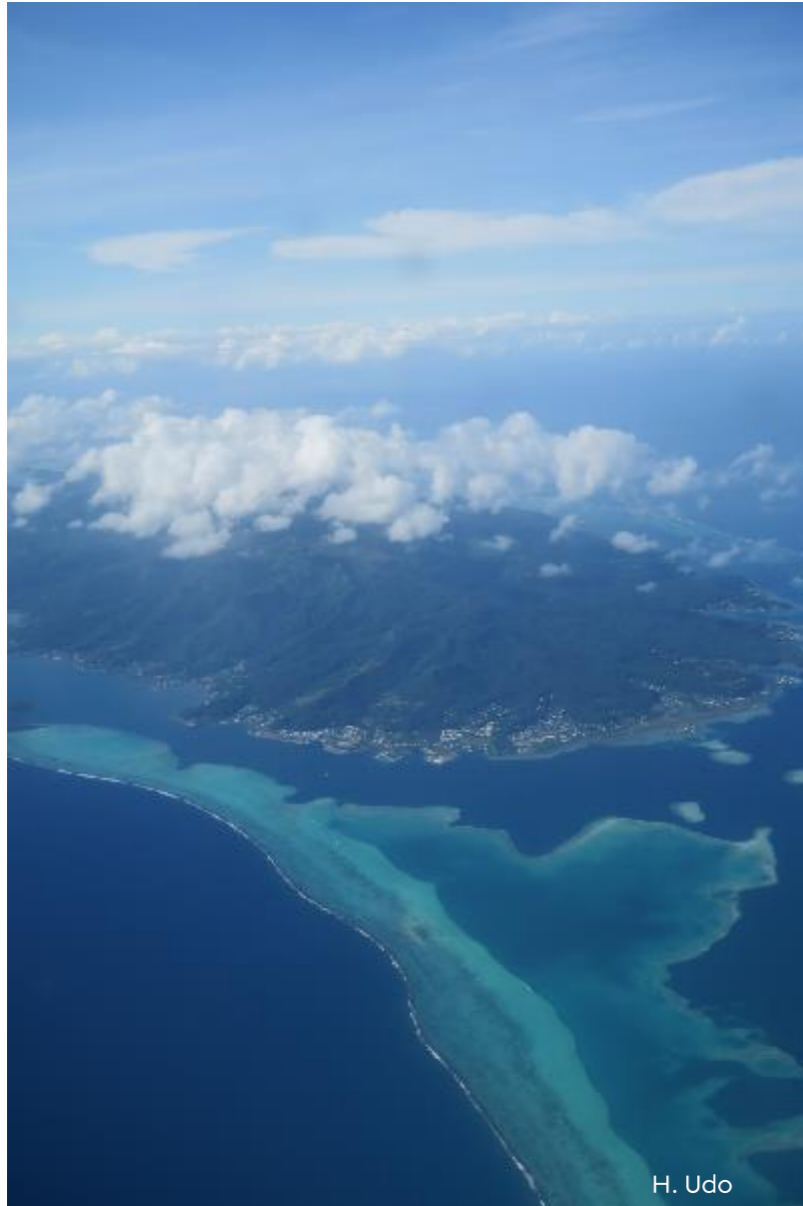
1 128 KM²

372 594 HAB.

7 009 ESPÈCES INDIGÈNES

2 000 HA DE MANGROVES

40 ESPÈCES DE CORAUX



H. Udo

POLYNESIE FRANCAISE

118 îles, 5 archipels (Australes, Société, Marquises, Tuamotu, Gambier), s'étend sur une surface grande comme l'Europe.

Grande diversité géomorphologique, des îles volcaniques hautes jeunes de moins d'un million d'années (Tahiti), des atolls de plusieurs dizaines de millions d'années

Grande amplitude climatique, allant du climat subtropical au climat quasi-équatorial.

La nature et la culture sont souvent indissociables dans les savoirs traditionnels du *fenua*.

Chiffres clés :

3 520 KM²

279 300 HAB.

11 776 ESPÈCES INDIGÈNES

15 000KM² DE LAGON

525 ESPÈCES DE MOLLUSQUES TERRESTRES



CLIPPERTON

Atoll situé dans l'Est de l'Océan Pacifique nord, à plus de 5 000km de Tahiti.

Seul lagon d'eau douce du monde

Seule terre émergée à des centaines de kilomètres alentours, étapes importantes pour les oiseaux marins.

La plus importante colonie au monde de fous masqués (*Sula dactylatra*).

Chiffres clés :

1,7 KM²

0 HAB.

ADMINISTRÉ PAR LE HAUT-COMMISSAIRE DE LA POLYNÉSIE



NOUVELLE-CALEDONIE

Un taux d'endémisme particulièrement élevé de sa flore (76 % d'espèces endémiques) et de sa faune terrestre.

Ecosystèmes terrestres remarquables : forêt humide, forêt sèche, maquis minier, zones humides...

Biodiversité marine d'une richesse exceptionnelle (plus de 20 000 espèces recensées).

Deuxième plus grande barrière récifale au monde (1 600 km)

Chiffres clés :

16 624 KM²

271 407 HAB.

26 984 ESPÈCES INDIGÈNES

400 ESPÈCES DE CORAUX

76% DE LA FLORE EST ENDÉMIQUE



WALLIS ET FUTUNA

Trois îles aux profils très différents

Wallis est entouré d'un vaste lagon, d'îlots coralliens et concentre les 2/3 de la population.

A 230 km à l'ouest se trouve Futuna, au relief escarpé, et Alofi, quasiment non-habitée et encore largement recouverte de forêt primaire.

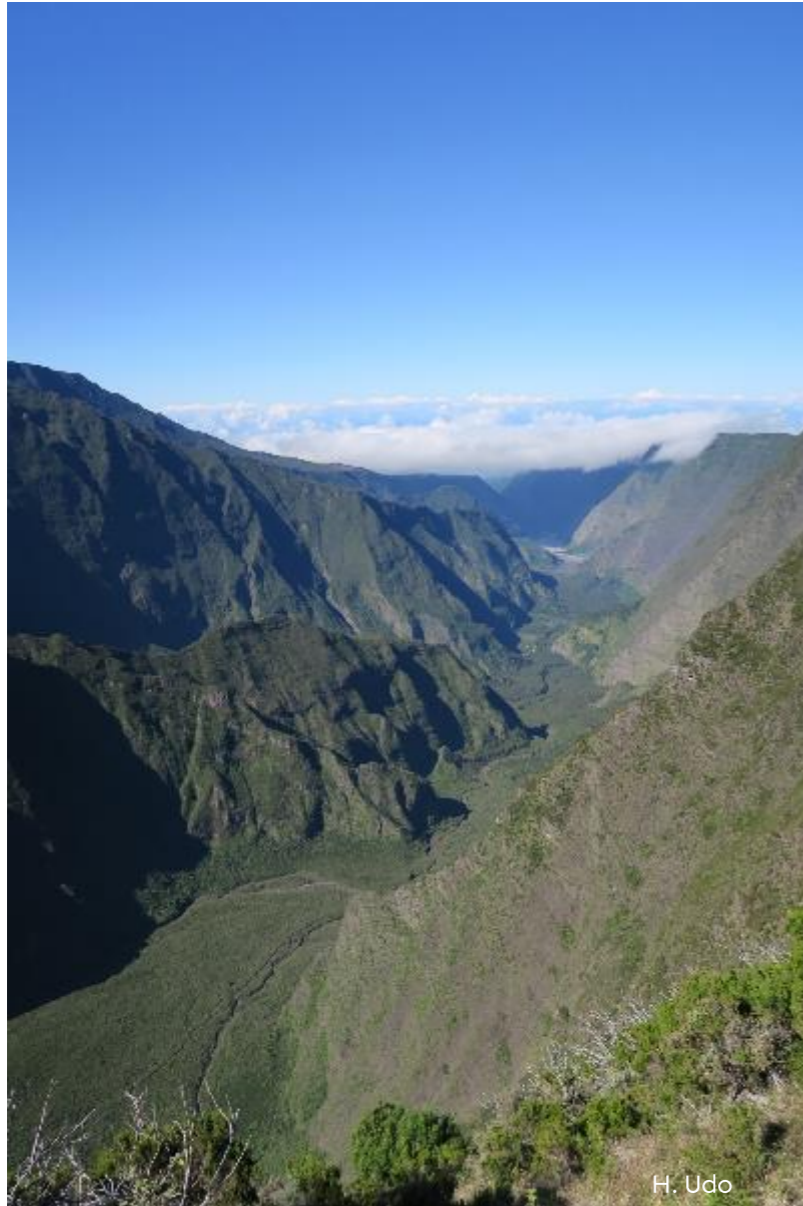
La connaissance de la biodiversité de l'archipel est encore assez incomplète mais a beaucoup progressé ces dernières années.

Chiffres clés :

142 KM²

11 558 HAB.

2 691 ESPÈCES INDIGÈNES



LA REUNION

Fort taux d'endémisme.

Des milieux naturels relativement bien conservés par rapport aux autres îles des Mascareignes (Maurice et Rodrigues) en raison du relief escarpé. De nombreuses espèces ont toutefois disparu depuis l'arrivée des humains au 16^e siècle sur une île alors inhabitée.

Forêts humides, ravines et rivières, cirques et remparts, volcan, récif corallien...

Chiffres clés :

2 512 KM²

853 659 HAB.

10 463 ESPÈCES INDIGÈNES

3500 HECTARES DE RÉCIFS PROTÉGÉS

2007 CRÉATION DU PARC NATIONAL



MAYOTTE

Dans l'archipel des Comores,
Une barrière récifale de 140 km de long délimitant l'un des plus
grands et des plus profonds lagon du monde.

Deux îles principales, 18 îlots

Une incroyable diversité d'organismes marins : poissons,
mollusques, coraux, mammifères marins...

Une des îles océaniques tropicales les plus riches du monde en
termes de flore indigène, au regard de sa superficie.

Des milieux naturels fortement dégradés par les activités
humaines, une forte densité de population.

Chiffres clés :

377 KM²

279 500 HAB.

6 039 ESPÈCES INDIGÈNES



S. Gelabert

TAAF : LES EPARSEES

Canal du Mozambique (archipel des Glorieuses, Juan de Nova, Europa et Bassas da India)

Nord de La Réunion (Tromelin).

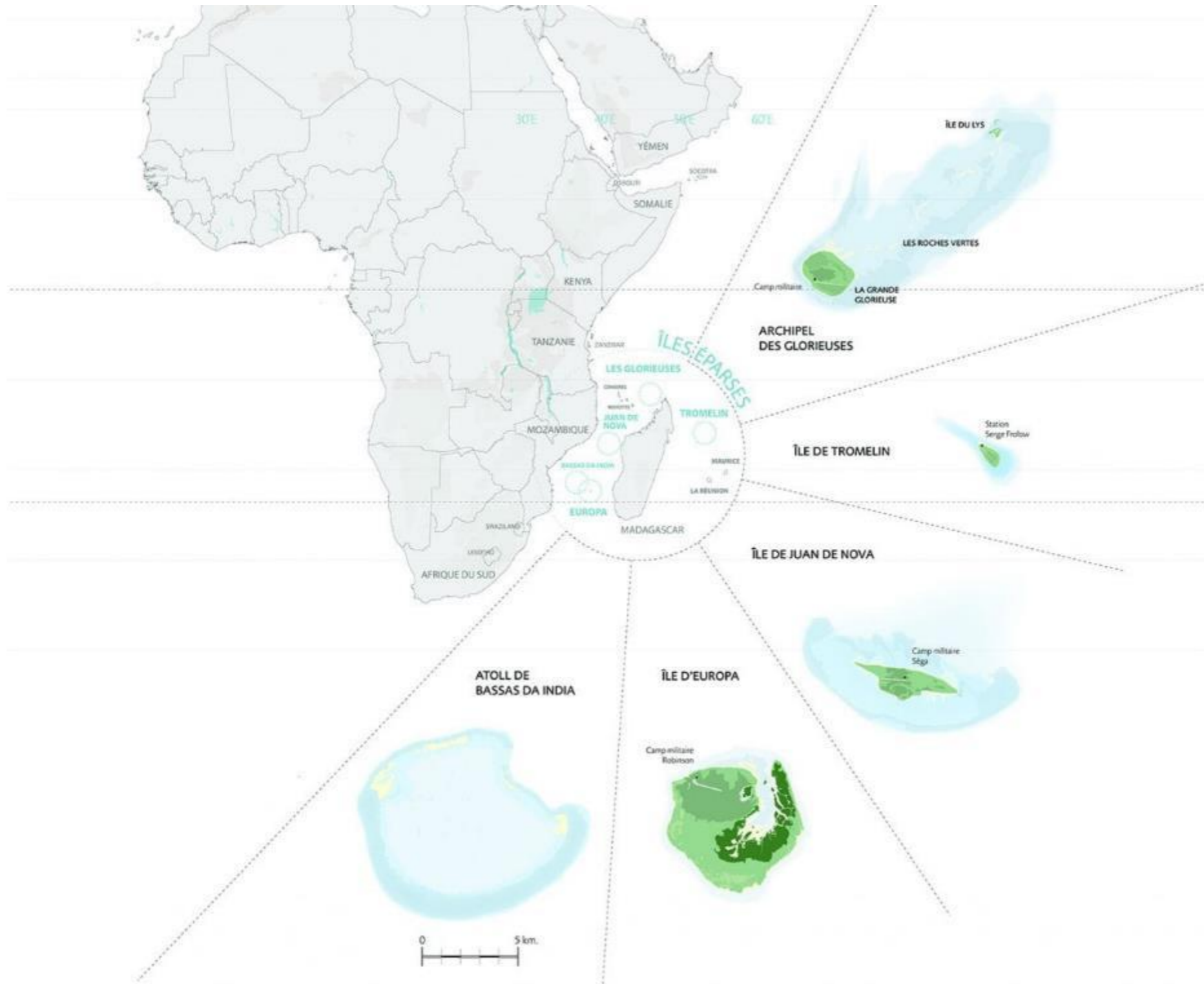
Surface terrestre cumulée inférieure à 43km², mais 640400km² d'eaux sous juridiction française (soit environ 6% du territoire maritime français).

Chiffres clés :

43 KM²

0 HAB.

?? ESPÈCES INDIGÈNES





B. Marie

TAAF : LES AUSTRALES

Crozet, Kerguelen, Saint-Paul et Amsterdam sont inscrites sur la Liste du patrimoine mondial de l'Unesco. Éloignées des centres d'activité humaine, elles sont restées des sanctuaires de biodiversité.

L'une des plus fortes concentrations et diversités d'oiseaux marins au monde.

L'une des plus importantes populations de mammifères marins. Un patrimoine naturel unique.

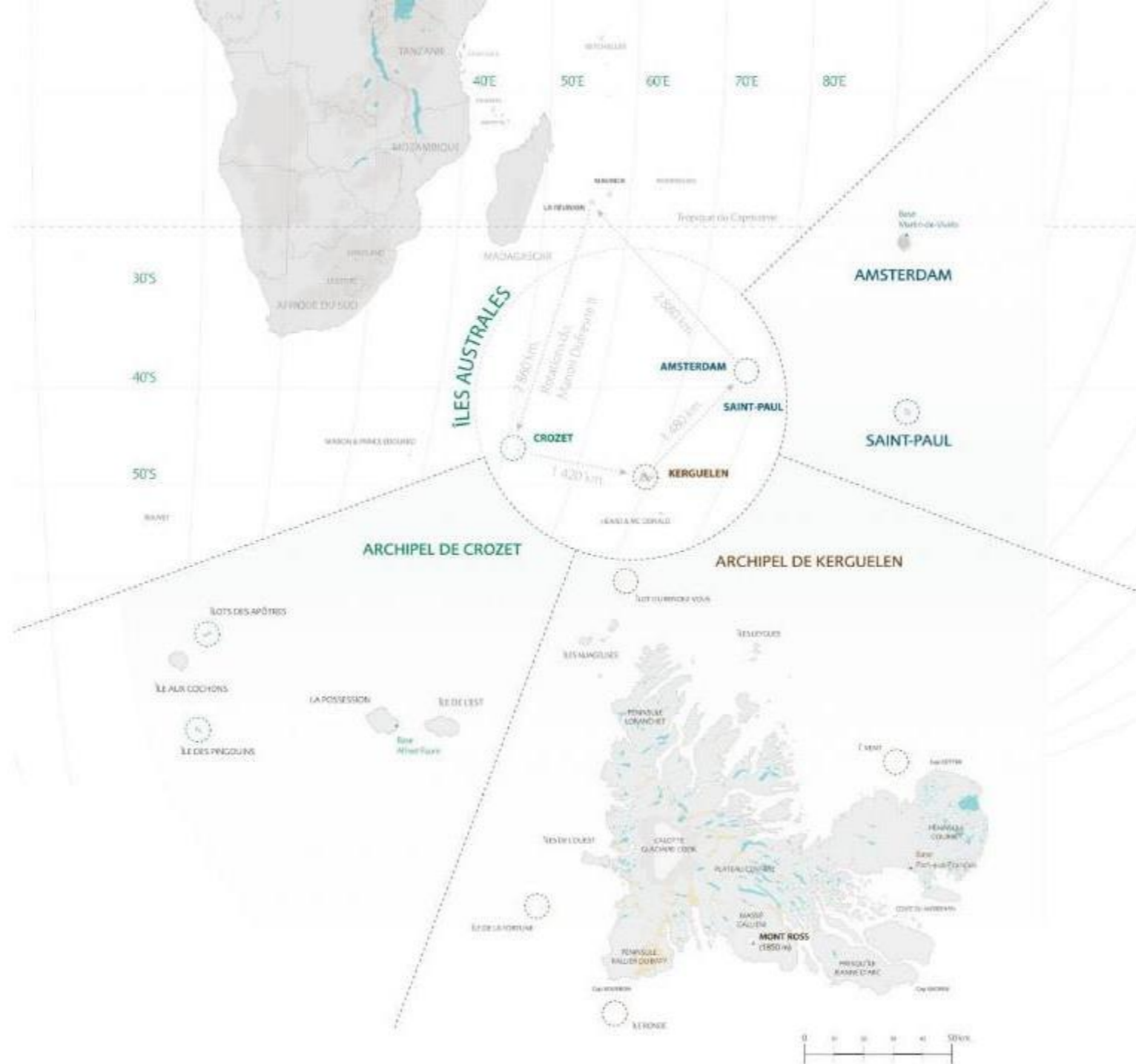
Chiffres clés :

7633 KM²

0 HAB.

47 ESPÈCES D'OISEAUX MARINS

3 ESPÈCES DE PINNIPÈDES





N. Gravier

TAAF : LA TERRE ADELIE

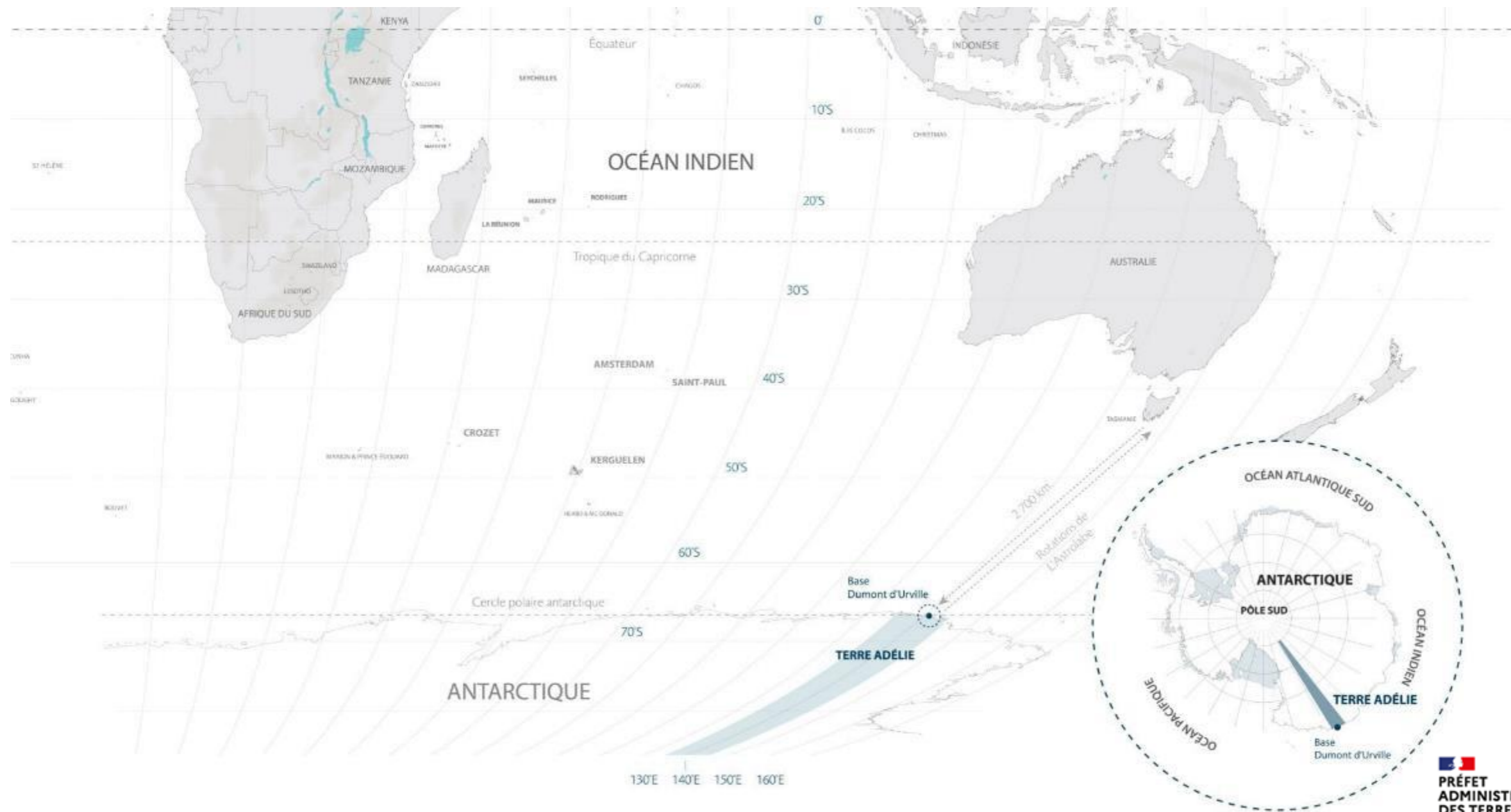
Le district de Terre-Adélie est situé sur le continent Antarctique et forme un secteur angulaire (432 000 km²) de calotte glaciaire compris entre le 136ème et le 142ème méridien de longitude Est. Il a pour sommet le pôle sud géographique, et pour base la portion de côte voisine du cercle polaire antarctique, longue de 350 kilomètres et baignée par la mer Dumont d'Urville.

À partir du mois de mars, la mer se recouvre d'une pellicule de glace qui s'épaissit pour atteindre un à deux mètres durant l'hiver. Cette glace de mer, qui forme la banquise, couvre une étendue immense et bloque la navigation. Le retour de l'été entraîne la débâcle de cette glace, qui se fragmente en plaques partant à la dérive.

Chiffres clés :

432 000 km²

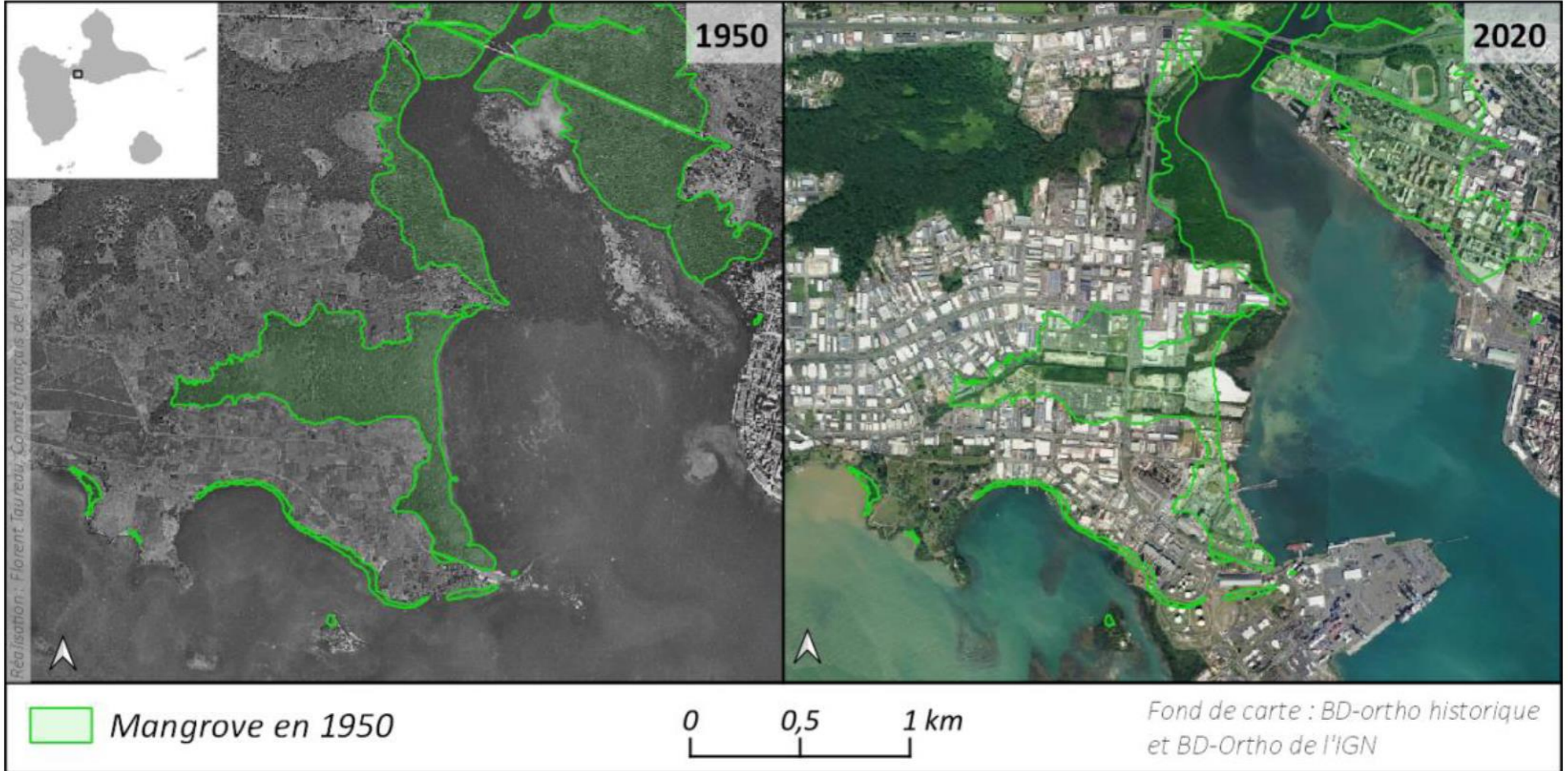
17 ESPÈCES DE MAMMIFÈRES MARINS



Une biodiversité ultramarine remarquable ... mais menacée

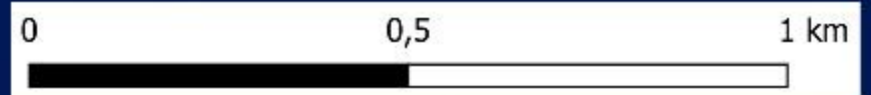
30 % des impacts sur la biodiversité sont causés par la destruction et l'artificialisation des milieux naturels

Comparaison 1950/2020 des surfaces de mangroves à Jarry (Guadeloupe)





Mamoudzou, Mayotte







Destruction rivières et forêts (Orpaillage Guyane)





Culture de la banane en Guadeloupe

Nos paysages sont le résultat d'une histoire.

Culture de la canne à sucre, Saint-Leu de la Réunion



23 % des impacts sur la biodiversité viennent de la surexploitation des ressources naturelles et le trafic illégal

Démantèlement d'un trafic de lambis en Martinique Opération CITES (10/2024)



Lutte contre le braconnage de tortues marines à Mayotte : un homme lourdement condamné (03/2025)



Saisie dans une salle des
ventes de l'Eure.

Sensibilisation et acquisition de données sur les captures à la côte de requins marteau juvéniles et de requins de récif à La Réunion (SAURA)



14 % des impacts sur la biodiversité proviennent des pollutions des océans, des eaux douces, du sol et de l'air

eutrophication



hypersédimentation



Exposition aux pesticides et au chlordécone Risque de survenue d'un cancer de la prostate

Expertise collective Inserm

Rapport préliminaire

Pôle Expertise collective Inserm
Institut de Santé publique
8 rue de la Croix Jarry
75013 Paris
Février 2019

Plan Chlordécone aux Antilles : 36 millions d'euros déjà engagés et des progrès en demi-teinte

chlordécone



Le Chlordécone a été utilisé pour lutter contre le charançon, dans les bananeraies, de 1972 à 1993. • ©Nadine Fadel

**14 % des impacts sur la biodiversité sont
issus du changement climatique global**

Sécheresse en Guyane : retour à la normale pour la navigation sur l'Oyapock, vers une amélioration sur le Maroni

sécheresse • ouest guyanais



1 2 3 4 5 6 7 8 9 10 11 12 13 14 15 16 17 18 19 20 21 22 23 24 25 26 27 28 29 30 31 32 33 34 35 36 37 38 39 40 41 42 43 44 45 46 47 48 49 50 51 52 53 54 55 56 57 58 59 60 61 62 63 64 65 66 67 68 69 70 71 72 73 74 75 76 77 78 79 80 81 82 83 84 85 86 87 88 89 90 91 92 93 94 95 96 97 98 99 100



Sécheresse
la nouvelle
l'Océan
sur la

sécheresse



Les cyclones Chido, Belal et Garance ont coûté un milliard d'euros aux assureurs

environnement



Les dégâts dans les bidonvilles de Kawéni après le passage du cyclone Chido • ©Mayotte la 1ère |



Sécheresse la naissance de l'Océan sur la

sécheresse



Cet article date de plus de trois ans.

Le billet sciences du week-end. Le fléau de l'acidification des océans

écouter (2min)



Le billet sciences week-end

Gérard Feldzer

Le samedi et le dimanche à 7h26 et 9h26

s'abonner

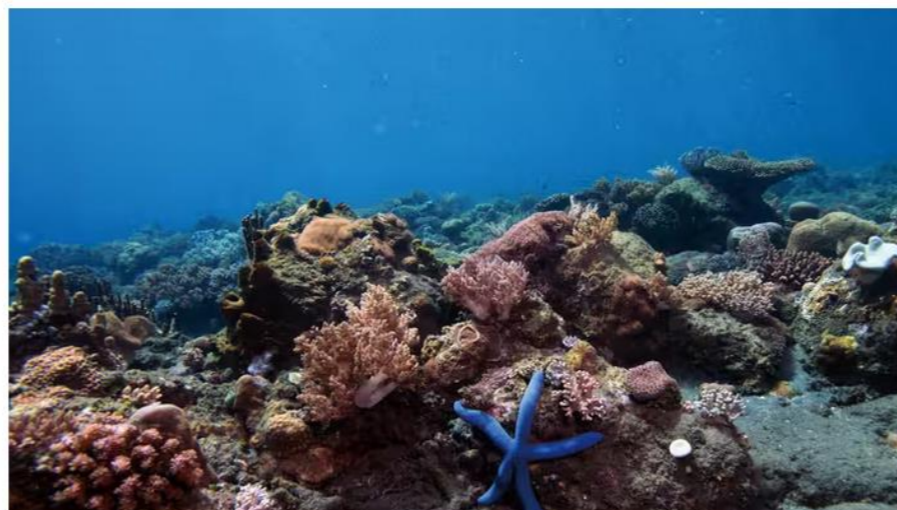
Les océans absorbent environ 30 % des émissions de CO2, ce qui provoque leur acidification, appelée le "jumeau maléfique" du changement climatique.



franceinfo, Gérard Feldzer
Radio France

Publié le 05/06/2021 10:28 | Mis à jour le 05/06/2021 10:30

Temps de lecture : 3min



(JIANG FAN / MAXPPP)

Le



Sécheresse
la nature
l'Océan
sur la

sécheresse



Cet article date de plus de 30 jours

Le
Go
d'

enviro



Le

Blanchissement massif du corail : la Polynésie française en première ligne

réchauffement climatique · polynésie française





Embacle suite Chido, SD Mayotte-OFB



François-Elie_Pauté_Plage Apoundra_Récif frangeant_Dégradé-Préservé

Cyclone Chido



Mangrove_Tsingoni_GEPOMAY

11% des impacts sur la biodiversité sont liés à l'introduction d'espèces exotiques envahissantes

LES ESPÈCES EXOTIQUES ENVAHISSANTES EN OUTRE-MER

Quelques exemples, parmi les espèces introduites les plus impactantes pour la biodiversité indigène

60 espèces sur les 100 considérées comme les plus envahissantes au monde se trouvent en outre-mer

Rat noir
Rattus rattus

Asie • Tous

Prédation des œufs et des juvéniles (oiseaux, tortues marines, reptiles), consommation des graines et des végétaux

Miconia
Miconia calvenscens

Amérique centrale et du Sud • Polynésie française, Guadeloupe, Martinique, Nouvelle-Calédonie

Compétition avec les espèces végétales indigènes et endémiques, favorise l'érosion

Poisson-lion
Pterois volitans

Région Indo-Pacifique • Antilles françaises

Prédation, modifications des communautés récifales

Tortue de Floride
Trachemys scripta calvenscens

États-Unis, Mexique • Antilles françaises, Polynésie française, Nouvelle-Calédonie, La Réunion

Prédation (invertébrés, amphibiens, reptiles, petits oiseaux et mammifères), compétition avec les tortues indigènes, propagation de maladies

Martin triste
Acridotheres tristis

Asie • Polynésie française, Nouvelle-Calédonie, La Réunion, Wallis-et-Futuna, Mayotte

Compétition agressive avec les oiseaux indigènes, dissémination d'EEE végétales

Petite fourmi de feu
Wasmannia auropunctata

Amérique du sud • Wallis-et-Futuna, Polynésie française, Nouvelle-Calédonie, Martinique

Prédation (juvéniles oiseaux, reptiles...), modification des communautés indigènes d'invertébrés, attaque les animaux domestiques et l'Homme

- Région d'origine
- Territoire d'introduction en outre-mer
- Impacts (principaux et simplifiés)

COMPTEUR
Biodiversité
Outre-mer

Sources : IUCN, 2007, 100 espèces exotiques envahissantes parmi les plus néfastes du monde, 12 p.
OFB, Comité français, 2021, Réseau espèces exotiques envahissantes outre-mer
Balthazien, Olivier, 2017
et OFB, 2021



Miconia (*Miconia calvenscens*) en sous-bois – Tahiti.
Crédit photo : Office français de la biodiversité

Le Miconia a envahi 80% de la surface de Tahiti, 35% de Moorea



C. P. 2004



**RÉPUBLIQUE
FRANÇAISE**

*Liberté
Égalité
Fraternité*



merci



Mémento eau & biodiversité / 2023

Dans le département de **Guyane française (973)**

Ce portrait a pour vocation de présenter les données sur les principaux enjeux liés à l'eau, à la mer et à la biodiversité.

Issues des bases de données nationales opérées par l'OFB et ses partenaires, ces informations peuvent être retrouvées en ligne sur les sites internet cités.



Occupation du sol

- Milieu forestier
- Autres formations végétales (pelouses, landes...)
- Milieu agricole
- Milieu bâti

État écologique des cours d'eau

- Bon état
- État non satisfaisant
- Inconnu

Zones humides

- ▨ Site Ramsar

Parc amazonien de Guyane



Zones clés de biodiversité : ZNIEFF



2 805
ESPÈCES ENDEMIQUES
OBSERVÉES

8 130 000 ha
DE FORÊT PRÉSENTS
SUR LE TERRITOIRE

Eau



76 %
DES MASSES D'EAU EN BON
ÉTAT ÉCOLOGIQUE EN 2021
Source : Appréhension N.22 (OFB)



4,33 € TTC/m³
PRIX TOTAL DE L'EAU (EAU POTABLE
ET ASSAINISSEMENT) EN 2018
Source : SIAO 02 (OFB)



23 millions de m³
PRÉLEVÉS POUR L'ALIMENTATION
EN EAU POTABLE EN 2021
Source : DRHP (OFB)

560 obstacles
À L'ÉCOULEMENT EN 2023
Source : ROC (OFB)

Mer



53 106 hectares
DE MANGROVES PRÉSENTS
DANS LE DÉPARTEMENT EN 2022
Source : CATNAMA



12 espèces exotiques envahissantes
RECENSÉES EN 2023
Source : ITIS/OFB



8 tonnes
DE PRODUITS PHYTOCHIMIQUES
NON BIOLOGIQUES ACHETÉS

1 tonne
DE PRODUITS
PHYTOCHIMIQUES
BIOLOGIQUES ACHETÉS

EN 2022
Source : INRAE (2024)

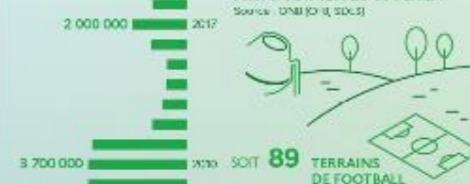
Biodiversité



27 %
DU TERRITOIRE TERRESTRE COUVERT
PAR DES ZONES NATURELLES
D'INTÉRÊT ÉCOLOGIQUE, FAUNISTIQUE
ET FLORISTIQUE (ZNIEFF) EN 2022
Source : INPN (2018, MHNH)

600 000 m²

DE LA SURFACE
DU DÉPARTEMENT
ARTIFICIALISÉS EN 2021
Source : ONIS (2019, SIAO)



SOIT **89**
TERRAINS
DE FOOTBALL

**PRINCIPALES OCCUPATIONS
DU SOL EN MILLIERS D'HECTARES
EN 2022**
Source : TFC (OFB)



11 %
DES ESPÈCES SONT MENACÉES
OU ÉTEINTES
EN 2022
Source : IRTN (2012, MHNH)



Mémento eau & biodiversité / 2023

Dans le département de la **Guadeloupe** (971)

Ce portrait a pour vocation de présenter les données sur les principaux enjeux liés à l'eau, à la mer et à la biodiversité.

Issues des bases de données nationales opérées par l'OFB et ses partenaires, ces informations peuvent être retrouvées en ligne sur les sites internet cités.



Occupation du sol

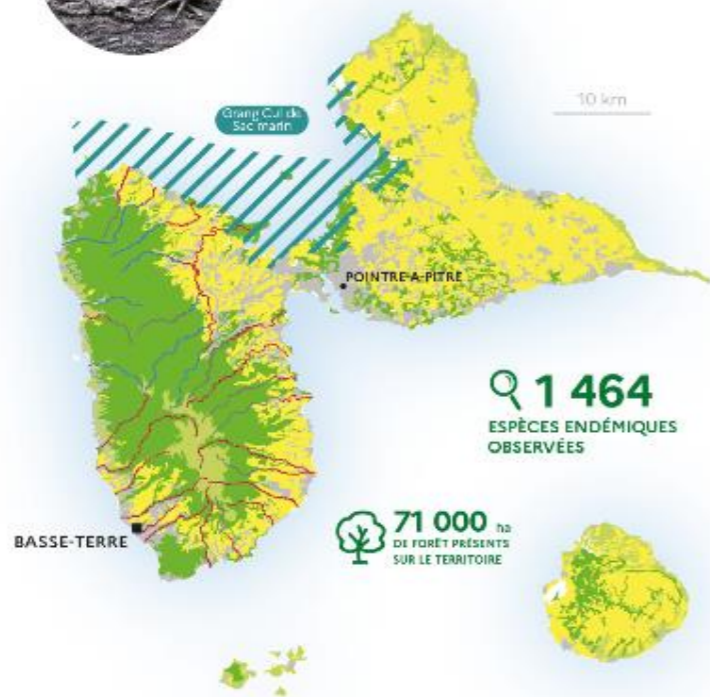
- Milieu forestier
- Autres formations végétales (pelouses, landes...)
- Milieu agricole
- Milieu bâti

État écologique des cours d'eau

- Bon état
- État non satisfaisant
- Inconnu

Zones humides

- Site Ramsar



Eau



26 %
DES MASSES D'EAU EN BON ÉTAT ÉCOLOGIQUE EN 2021
Source : Rapportage NCE (OFB)



5,48 € TTC/m³
PRIX TOTAL DE L'EAU (EAU POTABLE ET ASSAINISSEMENT) EN 2021
SOLDES : 55000 (OFB)



113 obstacles
À L'ÉCOULEMENT EN 2023
Source : IRCE (OFB)

Mer



30 %
DES RÉCIFS EN BON OU TRÈS BON ÉTAT DE CONSERVATION EN 2020
Source : PRECOR

70 % en état moyen

ET 43% DES RÉCIFS SE SONT DÉGRADÉS ENTRE 2015 ET 2020



3 306 hectares
DE MANGROVES PRÉSENTS DANS LE DÉPARTEMENT EN 2022
Source : CARTEAMA



49 espèces exotiques envahissantes
RECENSÉES EN 2023
Source : PRECOR



Biodiversité



4 %
DU TERRITOIRE TERRESTRE COUVERT PAR DES ZONES NATURELLES D'INTÉRÊT ÉCOLOGIQUE, FAUNISTIQUE ET FLORISTIQUE (ZNIEFF) EN 2022
Source : INPN (OFB, MNHN)

2 300 000 m²

DE LA SURFACE DU DÉPARTEMENT ARTIFICIALISÉS EN 2021
Source : ONIS (OFB, SDUJ)



SOIT 352 TERRAINS DE FOOTBALL



17 %
DES ESPÈCES SONT MENACÉES OU ÉTEINTES EN 2022
Source : INPN (OFB, MNHN)



Mémento eau & biodiversité / 2023

Dans le département de la Martinique (972)

Ce portrait a pour vocation de présenter les données sur les principaux enjeux liés à l'eau, à la mer et à la biodiversité. Issues des bases de données nationales opérées par l'OFB et ses partenaires, ces informations peuvent être retrouvées en ligne sur les sites internet cités.



Étang des Salines
49 000 ha DE FORÊT PRÉSENTS SUR LE TERRITOIRE

765 ESPÈCES ENDÉMIQUES OBSERVÉES

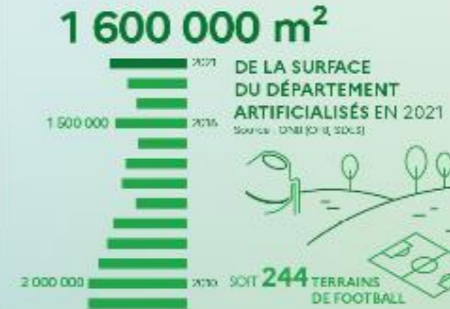
Eau



Mer



Biodiversité





Mémento eau & biodiversité / 2023

Dans le département de **La Réunion** (974)

Ce portrait a pour vocation de présenter les données sur les principaux enjeux liés à l'eau, à la mer et à la biodiversité.

Issues des bases de données nationales opérées par l'OFB et ses partenaires, ces informations peuvent être retrouvées en ligne sur les sites internet cités.



Occupation du sol

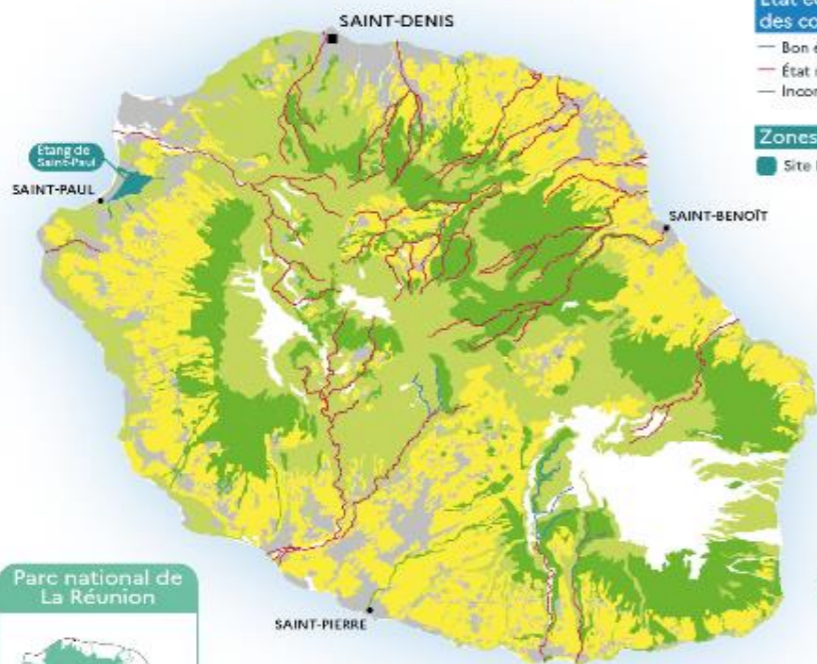
- Milieu forestier
- Autres formations végétales (pelouses, landes...)
- Milieu agricole
- Milieu bâti

État écologique des cours d'eau

- Bon état
- État non satisfaisant
- Inconnu

Zones humides

- Site Ramsar



88 000 ha DE FORET PRÉSENTES SUR LE TERRITOIRE

1 660 ESPÈCES ENDÉMIQUES OBSERVÉES

Eau



9 % DES MASSES D'EAU EN BON ÉTAT ÉCOLOGIQUE EN 2021
Source : Rapportage DCE (DRE)



2,76 € TTC/m³ PRIX TOTAL DE L'EAU (EAU POTABLE ET ASSAINISSEMENT) EN 2021
Source : Sispad (DRE)



151 millions de m³ PRÉLEVÉS POUR L'ALIMENTATION EN EAU POTABLE EN 2020
Source : BAPF (DRE)



140 obstacles À L'ÉCOULEMENT EN 2023
Source : RCE (DRE)

Mer



29 % DES RÉCIFS EN bon ou très bon état DE CONSERVATION EN 2020
Source : PREDIC
71% en état moyen



152 espèces exotiques envahissantes RECENSÉES EN 2023
Source : PREDIC



Biodiversité



33 % DU TERRITOIRE TERRESTRE COUVERT PAR DES ZONES NATURELLES D'INTÉRÊT ÉCOLOGIQUE, FAUNISTIQUE ET FLORISTIQUE (ZNIEFF) EN 2022
Source : INPN (DRE, MNHN)

2 129 755 m² DE LA SURFACE DU DÉPARTEMENT ARTIFICIALISÉS EN 2021
Source : ONM (DRE, SOGSI)



26 % DES ESPÈCES SONT MENACÉES OU ÉTEINTES EN 2022
Source : INPN (DRE, MNHN)

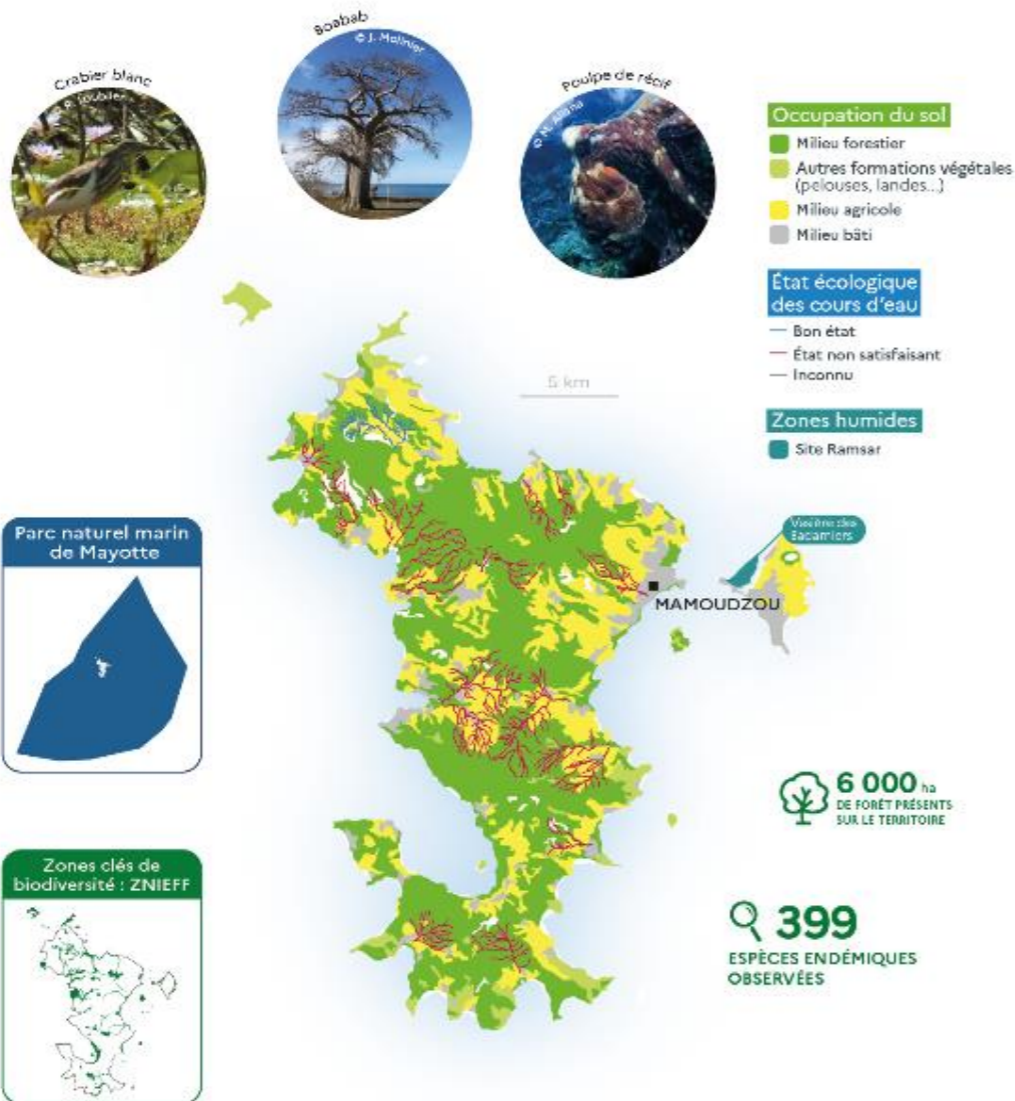


Mémento eau & biodiversité / 2023

Dans le département de **Mayotte** (976)

Ce portrait a pour vocation de présenter les données sur les principaux enjeux liés à l'eau, à la mer et à la biodiversité.

Issues des bases de données nationales opérées par l'OFB et ses partenaires, ces informations peuvent être retrouvées en ligne sur les sites Internet dédiés.



Eau



5 %
DES MASSES D'EAU EN BON
ÉTAT ÉCOLOGIQUE EN 2021
Source : Rapportage DCE (DTE)



4,41 € TTC/m³
PRIX TOTAL DE L'EAU (EAU POTABLE
ET ASSAINISSEMENT) EN 2020
Source : SPCA(OFB)



16 millions de m³
PRÉLEVÉS POUR L'ALIMENTATION
EN EAU POTABLE EN 2021
Source : INPE (DTE)



107 obstacles
À L'ÉCOULEMENT EN 2023
Source : DDT

Mer



40 %
DES RÉCIFS EN
bon ou très bon état
DE CONSERVATION EN 2020
Source : IFRECOR

60 % en
état moyen

43 % DES RÉCIFS
SE SONT DÉGRADÉS
ENTRE 2015 ET 2020



623 hectares
DE MANGROVES PRÉSENTS
DANS LE DÉPARTEMENT EN 2022
Source : CARAPMA

Biodiversité



19 %
DU TERRITOIRE TERRESTRE COUVERT
PAR DES ZONES NATURELLES
D'INTÉRÊT ÉCOLOGIQUE, FAUNISTIQUE
ET FLORISTIQUE (ZNIEFF) EN 2022
Source : INPN(OFB, MNHN)



32 %
DES ESPÈCES SONT MENACÉES
OU ÉTEINTES
EN 2022
Source : INPN(OFB, MNHN)



**33 espèces exotiques
envahissantes
RECENSÉES EN 2023**
Source : IFRECOR

Territoire non soumis à l'obligation réglementaire sur la déclaration des ventes de pesticides