

La compétitivité des ports français

Séance d'hommage à Claude Gressier
30 septembre 2019

Cédric Virciglio
Responsable des affaires européennes et internationales

HAROPA

Alliance de trois ports complémentaires



**1^{er} port à conteneurs
pour le commerce
extérieur de la France**

- Accueil des **plus grands navires à pleine charge** sans contrainte de marée
- 2^{ème} port français pour **l'approvisionnement en pétrole brut**



**1^{er} port exportateur de
céréales d'Europe
de l'Ouest**

- 4^{ème} port français pour les **produits pétroliers raffinés**
- **33 terminaux spécialisés** répartis le long de la Seine

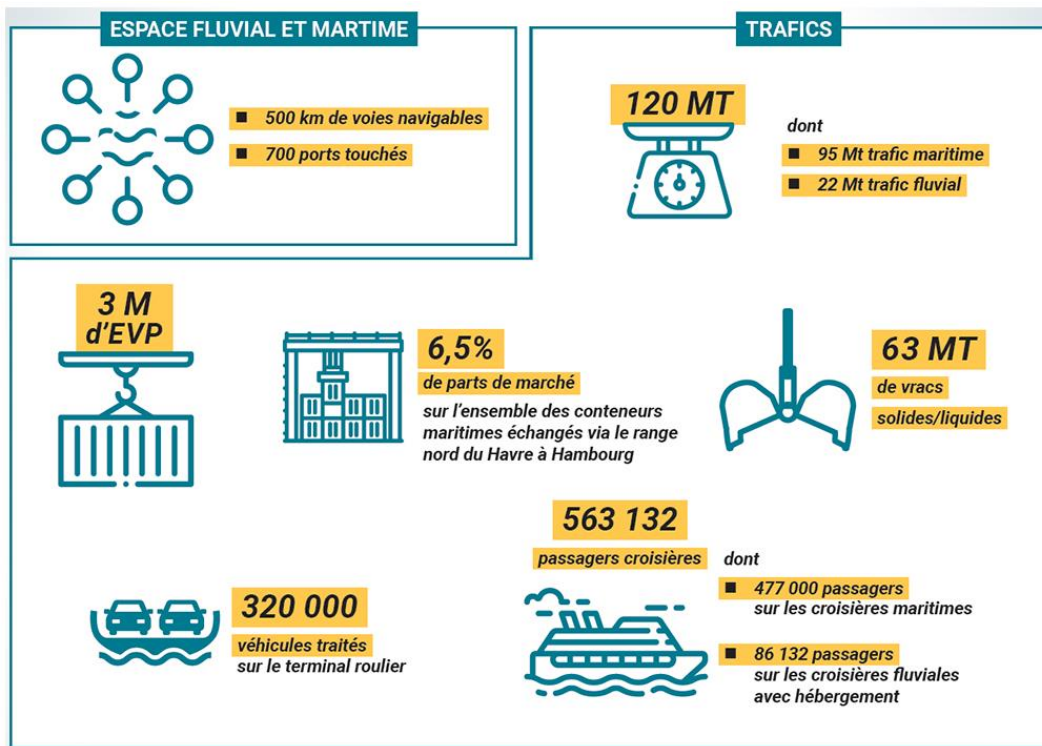


**1^{er} port intérieur
français**

- **900 ha** d'espace portuaire
- **1 M m²** d'entrepôts
- **20 Mt** de trafic fluvial

HAROPA

En 2018 c'est :



LA COMPÉTITIVITÉ DES PORTS

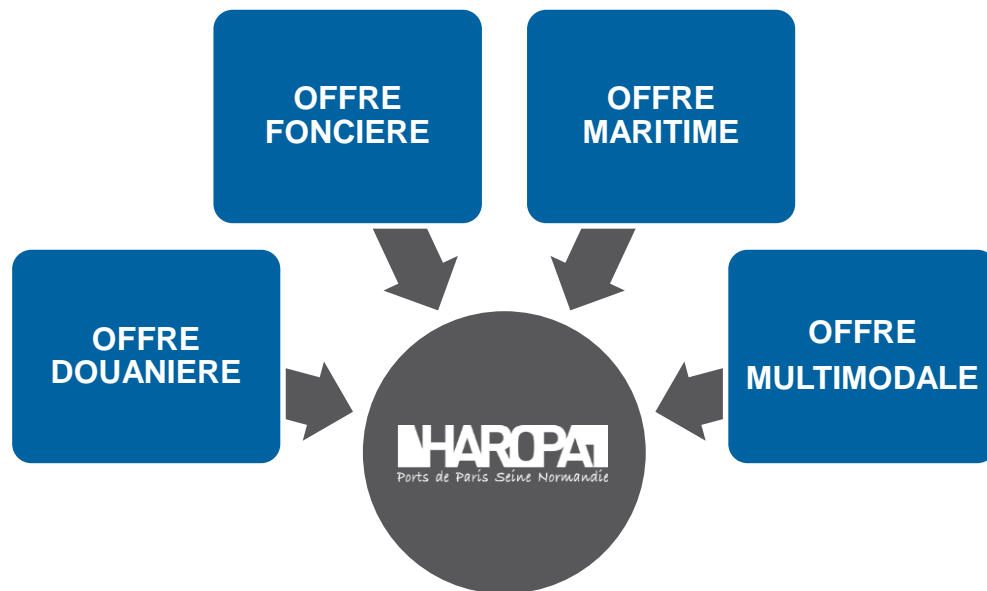
Après la réforme portuaire de 2008, un nouveau contexte pour entrer dans une phase de développement coordonné

- Terminaux entièrement **privés**
- **Unicité de commandement** des personnels dockers et portiqueurs
- Nouvelle **Gouvernance** des ports maritimes
- Un conseil de **coordination** des ports de la Vallée de la Seine

HAROPA

HAROPA

Une offre structurée au service de ses clients



HAROPA

Compétitivité sur le plan international

6,6

Part de marché sur le range Nord +2% depuis

2019
(515 000 conteneurs)

HAROPA

Des trafics en progression



+5%

Progression du trafic maritime de HAROPA entre
2013 et 2018

SMART PORT ?

Technologies et hommes au service des cités portuaires

Port Intelligent et connecté, plaçant hommes et innovations au cœur de sa stratégie. Alliant proximité avec les riverains et données globalisées aux services des professionnels,
le concept de Smart Port adapte les modèles portuaires aux usages d'aujourd'hui et de demain

Répondre aux enjeux économiques et environnementaux par
l'innovation

Deux axes de développement

#1 La performance logistique

Le meilleur service pour nos clients : Allier compétitivité & qualité

#2 L'intégration environnementale et urbaine

Maîtriser les risques et les impacts de l'activité
industriale-portuaire

L'ambition de HAROPA repose sur quatre défis

- Recourir aux technologies de pointes pour fluidifier le passage de la marchandise
- Créer un port intelligent et durable au service de ses clients
- Devenir incubateur d'innovation collective
- Développer un nouveau modèle de territoire urbain et industrialo-portuaire intégré

OPEN
LOGISTICS

OPEN
BUSINESS



OPEN
MINDS

OPEN
COMMUNITY

HAROPA

Préfiguration : Une intégration encore plus poussée des Ports



Catherine RIVOALLON
Préfiguratrice de l'établissement
portuaire unique de la Seine
Présidente du GIE HAROPA

Le Gouvernement a décidé de fusionner les trois ports du Havre, de Rouen et de Paris dans un établissement public

MERCI DE VOTRE **ATTENTION**

