



Collège Outre-mer La coopération régionale en Guyane

Cycle Transition écologique, changement climatique
et coopération régionale en Outre-mer

Mardi 4 novembre 2025

13h45 à 17h30 (format hybride)



Géosciences
pour une
Terre
durable

Coopération transfrontalière Guyane et Amérique Latine

Jean-Claude Guillaneau
Relations Internationales Institutionnelles, Direction Générale du BRGM



Etablissement public de référence dans les applications des sciences de la Terre

Missions :

- **Recherche scientifique appliquée**
- **Appui aux politiques publiques**
- **Coopération internationale**
- **Sécurité minière**
- **Formation**

Le BRGM a pour ambition de répondre à des enjeux majeurs pour notre société, plus particulièrement à ceux liés au changement climatique, à la transition énergétique et au développement de l'économie circulaire.

Autour des géosciences, le BRGM développe une expertise pour contribuer à une gestion harmonisée et un usage maîtrisé du sol et du sous-sol des villes et des territoires.



**Géologie
et connaissance
du sous-sol**



**Risques et
aménagement du
territoire**



**Transition
énergétique et
espace souterrain**



**Gestion des eaux
souterraines**

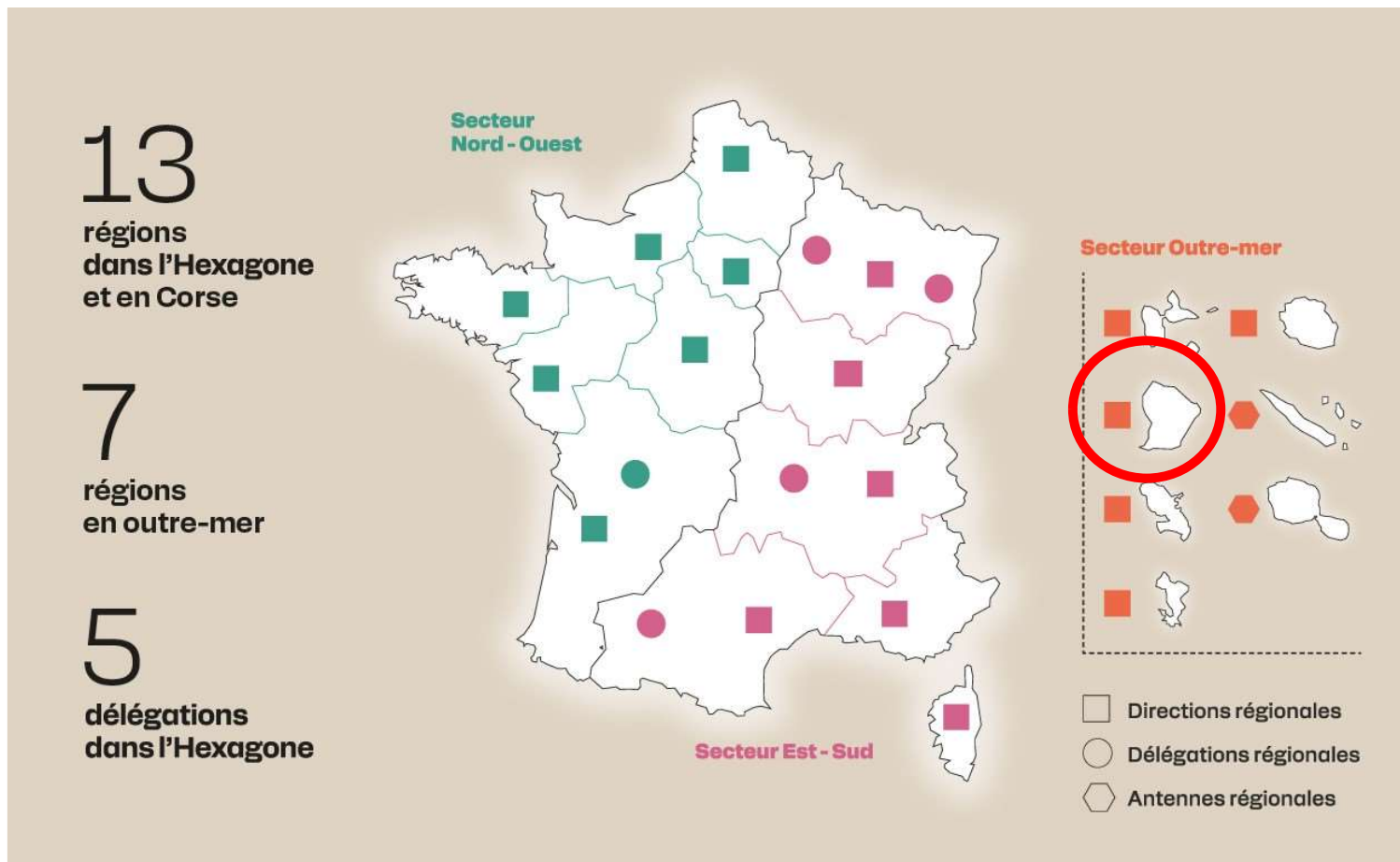


**Ressources
minérales et
économie circulaire**



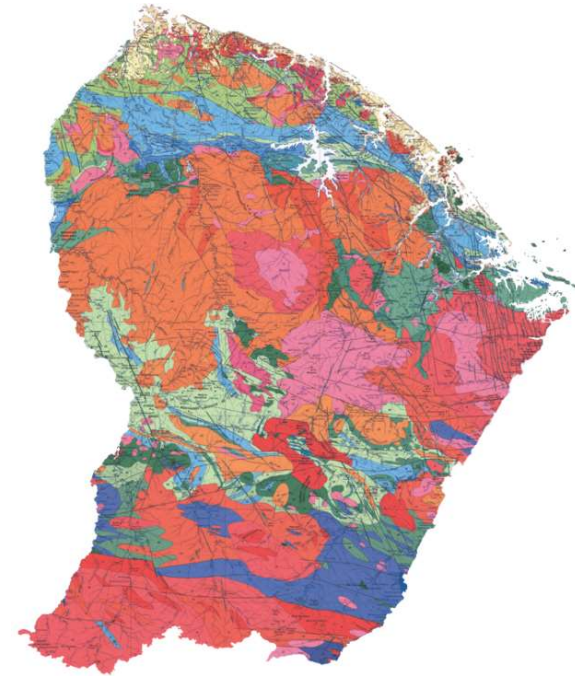
**Données, services
et infrastructures
numériques**

EN RÉGIONS



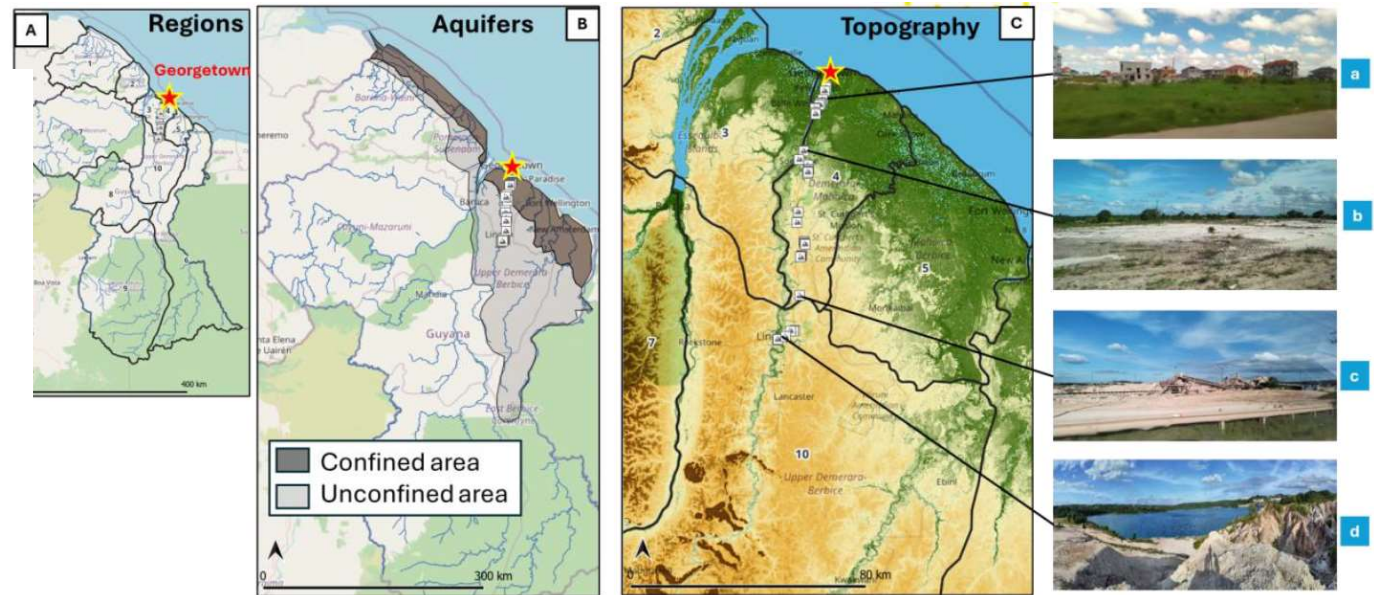
Activités Direction Régionale Guyane

- Gestion des eaux souterraines : Suivi quantitatif et qualitatif des masses d'eau, prospections hydrogéologiques (46 000 habitants sans accès direct à l'eau potable), évaluation des pollutions...
- Risques et aménagement du territoires : prévention des aléas mouvements de terrains, cop-pilotage de l'Observatoire de la Dynamique Côtière de Guyane, élaboration de stratégies de gestion du littoral...
- Ressources minérales et économie circulaire : gisements en matériaux de construction, amélioration des pratiques de la filière minière pour limiter les impacts sur l'environnement, méthodologie d'évaluation du recyclage de matériaux secondaires, traçabilité analytique de l'or guyanais (coopération avec la Police Fédérale Brésilienne)
- Géologie et connaissance du sous-sol : amélioration continue de la connaissance géologique du sous-sol guyanais (mise à niveau des cartes géologiques, campagnes de reconnaissance géophysique, etc...)



Coopération transfrontalière Guyane-Guyana: Etude de l'Aquifère « A Sand »

- Le Guyana est un pays côtier qui fait face à des enjeux de plus en plus importants concernant la gestion durable de ses ressources en eaux souterraines.
- L'approvisionnement en eau potable de la population (dont 90% vit sur la bande côtière) dépend essentiellement de l'aquifère côtier « A Sand » qui fait face à de nombreuses pressions.



Coopération transfrontalière Guyane-Guyana: Etude de l'Aquifère « A Sand»

Enjeux :

- Augmentation importante de la population et des besoins en eau potable, irrigation et industrie (mines) -> pression sur l'Aquifère)
- Risques de contaminations accrus (agriculture, industrie, urbanisation)

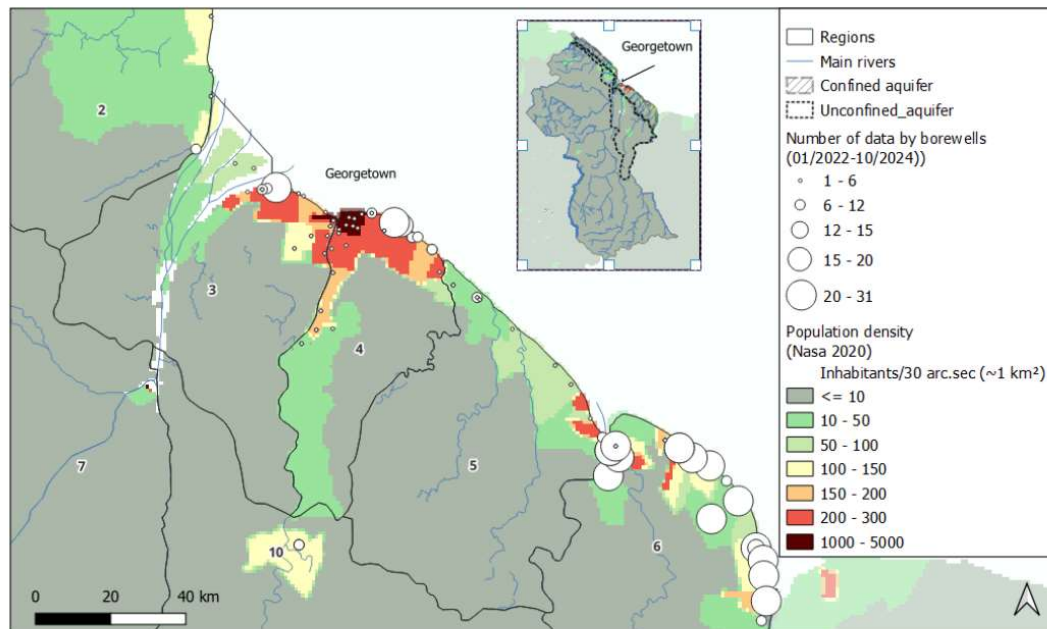
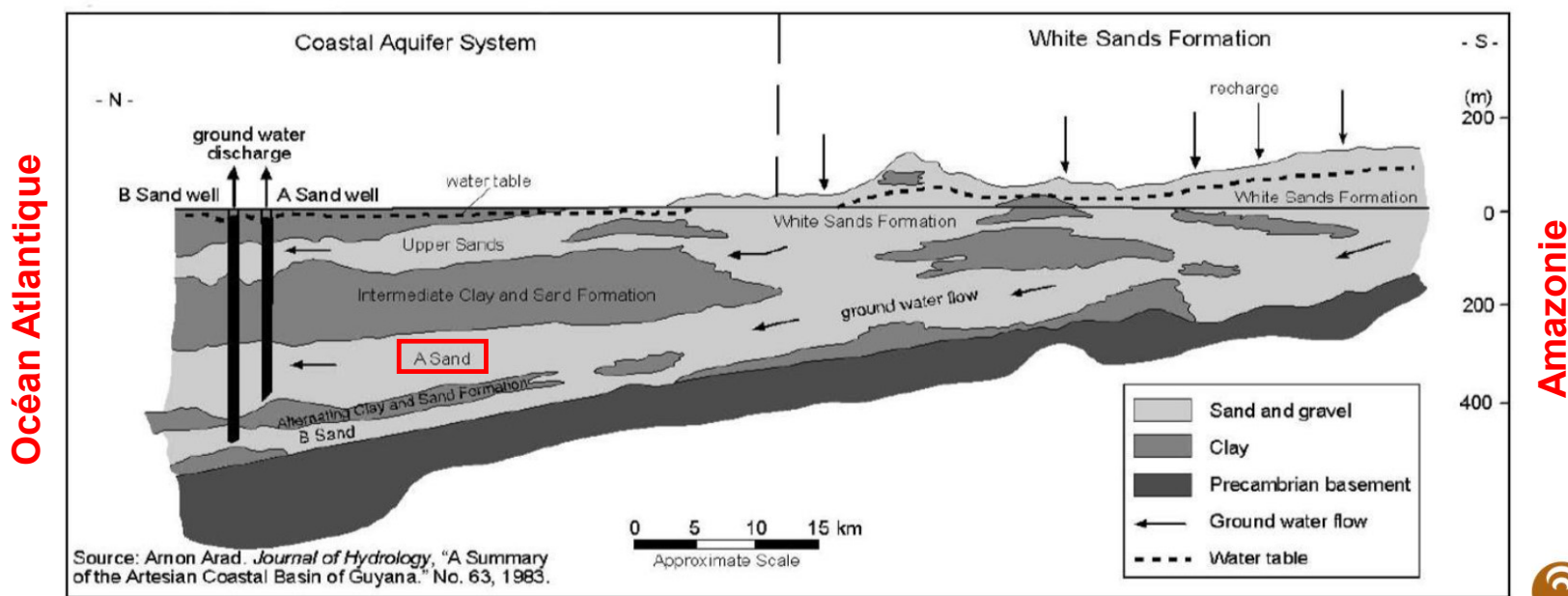


Figure 10. Population density and boreholes distribution in Guyana's coastal regions (2022-2024)

Coopération transfrontalière Guyane-Guyana: Etude de l'Aquifère « A Sand»

Enjeux :

- Risque d'intrusion saline en raison de la proximité de l'océan et de l'augmentation attendue du niveau marin.
- Faible compréhension de son fonctionnement général et en particulier de sa recharge et donc de son comportement futur face au changement climatique.



Coopération transfrontalière Guyane-Guyana: Etude de l'Aquifère « A Sand »

Euroclima
**Building a Green
and Just Transition
with Latin America
and the Caribbean**



Le BRGM intervient comme Assistant à Maitrise d'Ouvrage du projet porté par Expertise France dans le cadre du Programme européen EUROCLIMA

Implemented by



- Collaboration avec la GWI : Guyana Water Incorporated (Opérateur national d'approvisionnement en eau potable),
- Analyse et regroupement de l'ensemble des données géologiques, hydrogéologiques et météorologiques disponibles et identification des données manquantes par le BRGM,
- Etablissement de termes de références pour des études complémentaires de l'aquifère visant à mieux le connaître et mieux le gérer (acquisition de nouvelles données, mesures in situ, évaluation de la demande, modélisation, etc...),
- Accompagnement d'Expertise France pour l'évaluation des offres techniques et financières et la validation des livrables de l'étude.

Autres activités du BRGM en Amérique Latine

- République Dominicaine : Amélioration de la gestion durable des eaux souterraines en République Dominicaine en contexte de changement climatique.
- Brésil : Accompagnement technique de l'entreprise BRASKEM pour la fermeture des mines de sel de Maceio.
- Mexique : Etude préliminaire sur le potentiel en lithium des saumures géothermales de l'entreprise publique CFE.
- Chili : Etude de préfaisabilité de biolixiviation pour la récupération de cobalt dans des déchets miniers sulfurés.

Autres activités du BRGM en Amérique Latine

- Multi-pays : Coopération régionale entre Services Géologiques dans la région LAC sur l'étude des matériaux critiques (ASGMI, BGR et BRGM, Financement DG INTPA UE),
- Bolivie : Etude des ressources hydrogéologiques du salar de Coipasa pour l'exploitation raisonnée des saumures riches en lithium et la protection des eaux douces associées.
- Argentine : Etude des ressources hydrogéologiques du salar de Hombre Muerto pour l'exploitation raisonnée des saumures riches en lithium et la protection des eaux douces associées (Provinces de Catamarca et Salta).



SERVICE GÉOLOGIQUE NATIONAL



Géosciences pour une Terre durable

brgm

SIÈGE - CENTRE SCIENTIFIQUE ET TECHNIQUE

3, avenue Claude-Guillemin
BP 36009
45060 Orléans Cedex 2 - France
Tél.: (33) 2 38 64 34 34
Fax: (33) 2 38 64 35 18

www.brgm.fr



RÉPUBLIQUE
FRANÇAISE

*Liberté
Égalité
Fraternité*

Merci !

