



PRÉFET DE LA GUYANE

*Liberté
Égalité
Fraternité*

IGEDD - Collège Outre-mer

La coopération régionale en Guyane
4 novembre 2025

La Guyane, enclave européenne en Amérique du Sud

La seule région d'Europe en Amérique latine, située entre le Brésil à l'Est et le Suriname à l'Ouest.

84 600 km², grande comme la Nouvelle Aquitaine, le Portugal ou l'Autriche

Les 15 plus vastes communes de France, Maripasoula : 18 360 km²

Des territoires enclavés, accessibles par avion ou pirogue

Une des régions les plus arrosées au monde (4 000 mm/an)



292 400 habitants au 1^{er} janvier 2025

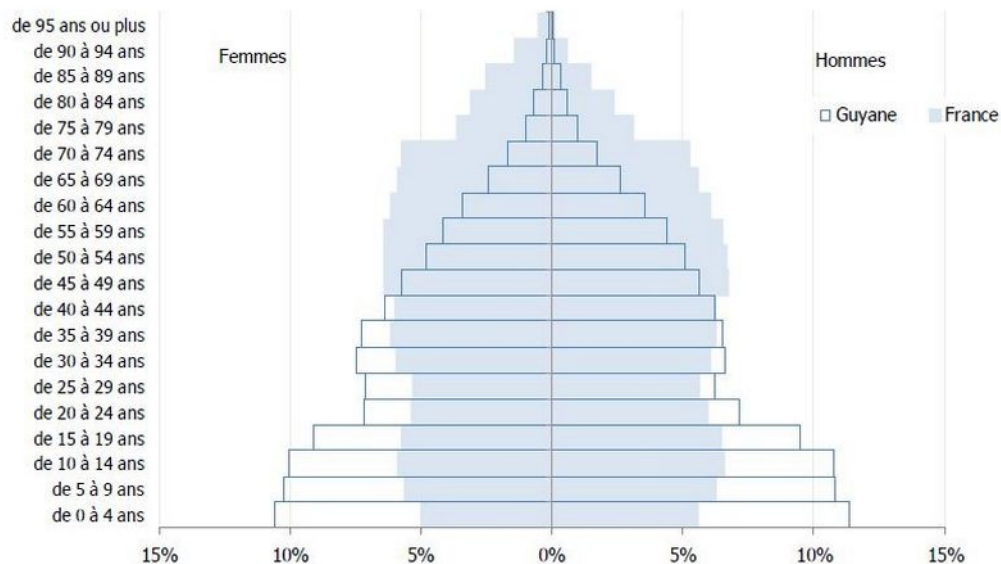
Une population jeune : les moins de 20 ans représentent 41 % de la population (23,7 % pour la France métropolitaine)

Une forte croissance démographique : 1,2 % / an en 10 ans, inégalement répartie (forte croissance dans l'ouest)

Qui se ralentit : +3,5 % entre 2010 et 2010

Avec un solde naturel positif qui compense un solde migratoire négatif

Guyane (2021) / France métropolitaine (2021)



Source : INSEE

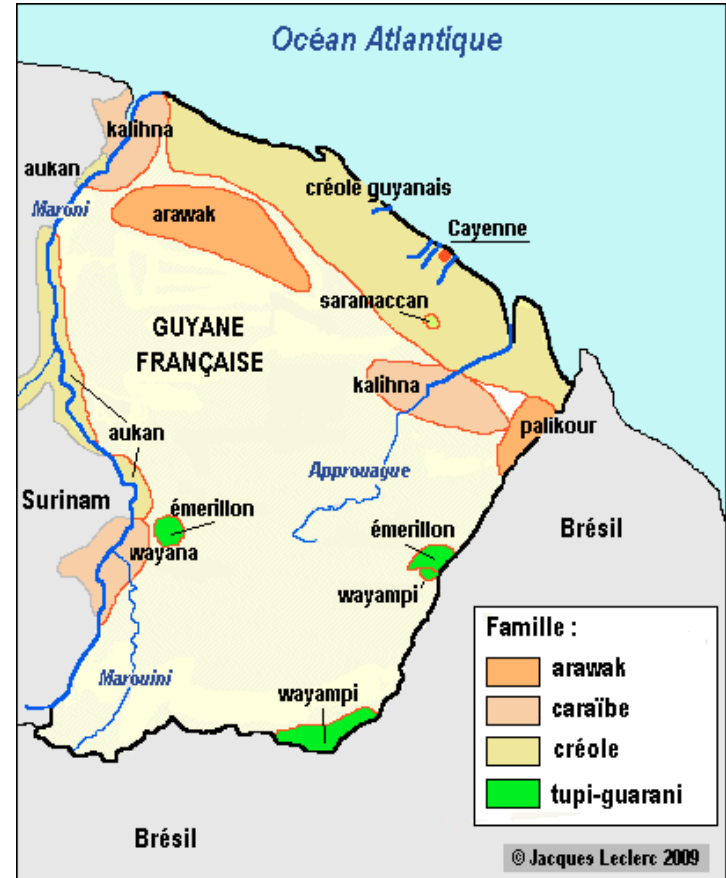
Une Guyane multi-culturelle

Près d'un tiers de la population d'origine étrangère, de plus de 130 pays

60 % sont nés hors Guyane

Une quarantaine de langues parlée

Une population très diversifiée, dont 6 à 9 000 amérindiens



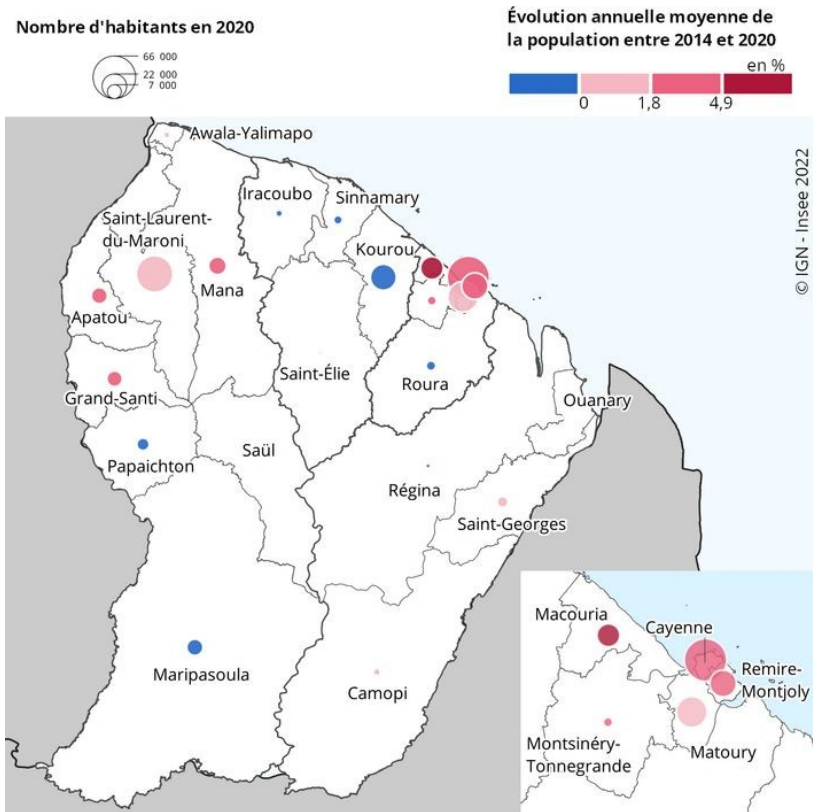
Macro-Economie

53 % de la population sous le seuil de pauvreté (15,3 % en moy nationale)

Un taux de chômage qui recule (16,9 % en 2024), mais une population très peu qualifiée : travail informel et main d'oeuvre étrangère sur certains métiers (13 marins guyanais sur 220)

Un PIB par habitant égal à 42% du niveau national, mais 2 à 3 fois supérieurs aux pays voisins

Une économie dominée par le secteur tertiaire (près de la moitié en non marchand)



Une SAU qui progresse (38 000 ha) avec une cible d'un quasi doublement en 10 ans dans les plans de filières

Enjeu des 20 000 ha du foncier agricole à mettre en valeur

Un taux d'autosuffisance alimentaire à 80 % (végétal), 5 à 20 % animale

Forte exposition aux importations illégales

Un plan de développement pour l'agriculture en Guyane en 2023

Un plan régional forêt bois pour passer de 70 à 210 000 m³ de production en 10 ans

Une forêt gérée durablement par l'ONF (label PEFC)

Un document stratégique de bassin adopté début 2024 pour le développement des filières maritimes et littoral

Une filière pêche exposée à la pêche INN : 108 navires Guyanais, des flottes de plus de 1 200 au Surinam et Amapa

45 licences délivrées à des navires VZ pour la pêche au large

Pacte tripartite pour la pêche de 2023 : formation, point de débarquement, renouvellement de la flotte, pêche hauturière, lutte contre pêche INN

Aquaculture terrestre à développer

Une forte exposition aux risques naturels

Tous risques hormis cyclone et séisme : inondations, glissements de terrain, submersion marine, feux de végétation

Risque sécheresse émergent en raison du changement climatique : étiage des fleuves, remontée biseau salin et forages à sec

Une dynamique côtière exceptionnelle avec une fluctuation permanente du trait de côte, provoquée par le déplacement de bancs de vase (sédiments issus du fleuve Amazone)

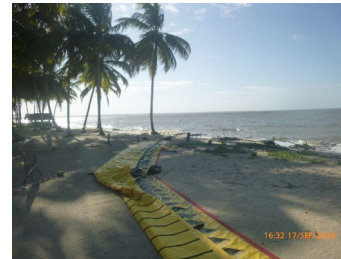
L'océan peut reculer ou avancer de 100 m en un an, avec installation provisoire de mangroves. Gestion intégrée du trait de côte et recul de zones habitées.

Une situation préoccupante : l'érosion des berges des fleuves

2000 : Glissement
mont Cabassou
10 morts



2025 : submersion marine
Awala-Yalimapo
Dispositif anti-submersion



Une biodiversité exceptionnelle

5 500 espèces végétales, 711 espèces d'oiseaux, plus de 500 espèces de poissons, 217 espèces de mammifères, 134 espèces d'amphibiens et entre 400 000 et un million d'insectes.

Des espèces protégées en danger et des espèces envahissantes (acacia mangium, niaouli)

Il reste cependant qualitativement des milieux à protéger : savanes et milieu marin

Panache de l'eau turbide et douce du fleuve Amazone, formant un continuum écologique jusqu'à son estuaire

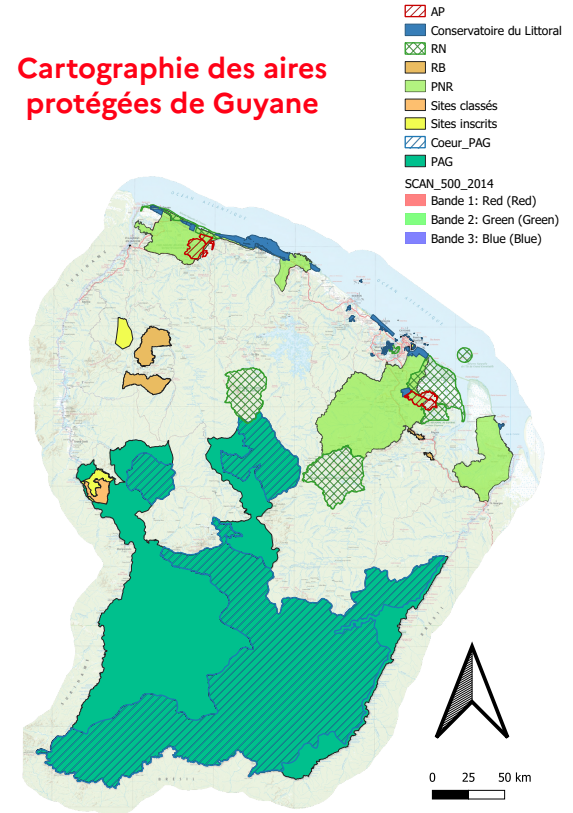
Mangroves participent à la richesse biologique remarquable

22 espèces de cétacés dont la sotalie (PNA)

4 tortues marines dont 3 qui viennent pondre sur les plages

Une biodiversité riches et pourtant méconnue

Cartographie des aires protégées de Guyane



Eau : entre abondance et difficultés d'accès

Un réseau hydrographique de 112 000 km

2 bassins transfrontaliers (Maroni et Oyapock)

3^e région mondiale en eau douce disponible
(800 000 m³/hab/an)

15 % de la population n'a pas accès à un
service d'eau potable

Des difficultés accrues en période d'étiage
(forages superficiels et remontée biseau salin)

Impact de l'orpillage (surtout illégal) sur
la qualité des cours d'eau (pollution au
mercure et matières en suspension)

Un assainissement collectif souvent
dégradé, et un assainissement non-
collectif majoritaire sans exutoire
identifié

Spécificités guyanaises : Mine et centre spatial

vaste potentiel minier : réserves de tantale, plomb, zinc, nickel, cuivre, bauxite, diamant, platine et uranium. Un inventaire des ressources minérales lancé par le BRGM (2025)

1 tonne d'or extraite pour 120 titres miniers, un procédé industriel de cyanuration (Auplata).

Le régime spécifique des ARM et AEX pour des artisans miniers , avec enjeu d'un mine durable responsable, de l'alluvionnaire vers le primaire

Enjeu majeur de la lutte contre l'orpaillage illégal : un état-major dédié pour contrer 7 000 garimpeiros sortant 6 t d'or (jusque 10t), avec conséquences environnementales, sanitaires, sécuritaires et sociaux.

La mine responsable de 500 ha / an de déforestation (à part égale légal / illégale)

Le CSG, enclave de 1 000 km², véritable sanctuaire écologique

15 sites Seveso à suivre

Programme Ariane 6 en cours sur son nouveau site (ELA4) et Vega-C

Le new space : mini et micro-lanceurs en réhabilitation d'anciens pas de tirs

Verdissement du CNES avec réduction des consommations énergétiques

Les enjeux majeurs de l'habitat et de l'aménagement

98 634 logements, dont 86,4 % de résidences principales, soit 1 log pour 3 hab (1 pour 1,7 aux Antilles). 10 % de log vacants et 21 762 log sociaux.

Plus d'un tiers de logements spontanés et 3 800 en zone à risque grave : une collaboration renforcée dans la lutte contre les habitats spontanés

Des loyers élevés, les plus chers après Paris

Un besoin en logements à 10 ans de l'ordre de 45 000, une capacité à en produire la moitié

80 % de la population éligible au logement social (72 % éligibles aux logements très sociaux (LLTS). Plus de 14 500 demandes de LS en attente

Une feuille de route du bidonville au logement : démantèlement prioritaire des zones exposées à des risques graves et résorption de l'insalubrité

L'opération d'intérêt national, une réponse aux enjeux de développement urbain durable

Objectif de répondre à la moitié du besoin en logements sur 24 opérations (21 000 logements) sur 15 ans

Une gestion raisonnée de l'espace, combinant logement, transport et développement économique du territoire

Une urbanisation qui représente 0,16 % de la Guyane. Artificialisation de 2 200 ha sur 10 ans

Les transports

1380 km de routes dont 507 km de routes nationales

Investissements structurants par l'État (148 M€ CCT 24/27)

Des axes concentrés sur le littoral : 450 km de routes nationales reliant Saint-Laurent du Maroni à Saint-Georges relié au Brésil par un pont depuis 2014

De nombreuses communes sont accessibles uniquement par pirogues ou par voie aérienne (communes de l'intérieur, Ouanary)

Enjeu multi-modal de désenclavement, débat autour de la route du désenclavement

En 2022, 57,5 % des ménages disposent d'une voiture

2/3 des déplacements en VL, la marche est le second moyen de transport (15%)

Partage de la voie sur les principales routes urbaines et de transit

Enjeu de la décarbonation de la mobilité.

Les fleuves de Guyane sont navigables et la Navigation libre sur les fleuves de Guyane

La pirogue est le mode transport principal d'1 guyanais sur 10 (30 000 pax, 3 000 enfants).

Principal moyen de livraison de marchandises, de matériaux et de transport scolaire pour les communes des fleuves.

Développement conditionné à l'adaptation du cadre réglementaire national (immatriculation, gilets de sauvetage, capacité des entreprises, et capacité professionnelle des piroguiers pour, assurer la sécurité

Aménagements de sauts, entretien et curage, sans garantie sur gabarit fluvial

Les transports

Grand port maritime de Guyane, créé en 2012 : Degrad des Canes, principal port de commerce et Kourou (fret spatial). Assure 95 % des échanges import-export

Situation de déséquilibre : à 90 % importations et déménagement = 1/3 des exportations.

Port de l'Ouest, décentralisé en 2009 à la CCOG, regroupe port piroguier, gare fluviale du bac international (30 kpax/ an) et port de commerce

Ports estuariens contraints par les dragages et tirant d'eau limité

Un aéroport international : Félix Eboué à Matoury avec des liaisons quotidiennes vers Paris et les Antilles. Une ligne hebdomadaire vers Bélem

Des vols intérieurs (DSP CTG) vers 5 communes

130 000 tonnes de déchets collectés par an, dont 80 % stockés et 20 % valorisés. Près de 40 % des déchets enfouis relève d'une filière REP

Les performances de tri des déchets très inférieures à celles de l'Hexagone (rapport de 2 à plus de 10 en fonction des flux)

1 centre de stockage des déchets saturé à Cayenne, 1 centre à Saint-Laurent du Maroni

Un projet d'unité de valorisation énergétique

Mise en balle des déchets du Maroni à évacuer

Difficultés de collecte et d'évacuation des véhicules hors d'usage

Déchets et Energie

Zone non interconnectée, avec un unique réseau de transport d'électricité qui longe le littoral.

L'ouest guyanais subit nombreuses coupures, enjeu d'une production locale et du doublement de la ligne de l'ouest.

Les communes de l'intérieur sont pour la plupart alimentées par centrale thermiques ou groupes électrogènes.

L'électricité produite à partir d'énergies renouvelables (73 % en 2022), grâce au barrage de Petit Saut. Centrale thermique du Larivot aux bioliquides en construction. Développement progressif du PV et de la biomasse

PPE en révision avec objectif 100 % ENR vers 2030

Un pont avec l'Oyapock, mais des contraintes de rupture de charge à la frontière et d'assurances

Un nouveau poste de contrôle frontalier au GPMG pour importer directement végétaux et produits d'origine animale

Un port piroguier à Saint-Laurent

Mais des flux informels de marchandises et de passagers entre les 2 rives, véritable bassin de vie

Une commission mixte transfrontalière avec le Brésil et une CMT-Transports

Un conseil du fleuve pour le Maroni et pour l'Oyapock

Des projets de coopération structurant

- bioplateaux et l'objectif de gestion concertée des bassins Oyapock et Maroni

- rapprochement des Parcs Amazoniens et Tumuc Humac

- lutte contre la maladie du Manioc

- contrôle des pêches

Coopération et adaptation au changement climatique

- Enjeu d'appropriation par le territoire des défis climatiques nécessitant la préservation de la biodiversité comme lutte contre le changement climatique et d'adaptation à son irréversibilité : les Journées de l'Adaptation au Changement Climatique en juin pour sensibiliser, préparer les actions à mener localement (feuille de route Etat et Plan Régional) et à l'externe (contribution COP 30)
- Enjeux d'habitabilité du territoire dans les zones urbanisées (adapter les modes de construire et d'habiter), d'accès à l'eau et de résilience des infrastructures (routes et réseaux)
- Forte influence des phénomènes climatiques La Nina et El Nino amenant des phénomènes extrêmes de sécheresse, inondation

- Dynamique côtière reconnue comme l'une des plus importantes au monde et érosion du trait de côte
- Une érosion des berges des fleuves, dont les causes sont encore discutées ;
- La Guyane ne peut œuvrer seule dans un contexte où elle est directement liée aux choix qu'effectuent les pays adjacents ;
- La Guyane, peut à travers ses compétences, notamment scientifiques, apporter une expertise intéressante aux pays limitrophes et s'inspirer en sens inverses des initiatives menées
- la coopération comme une opportunité pour trouver les solutions idoines pour lutter et s'adapter au Changement Climatique dans un contexte amazonien